

KOSTENLOS | FREE!

gfiarig

DAS ZILLERTAL
IM TASCHENFORMAT



AUCH IM HANDY!

EVENTS

KULINARIUM

SHOPPING

FREIZEIT

NIGHTLIFE

Erhältlich bei über 800 Business - Partnern, Tankstellen, Tourismus - Info - Büros

DER Veranstaltungskalender
Sage: Der Fischer vom Wiesenhof
Geschichte: Weihnachtsbräuche
Interview: Höllawind
Verein: Museumsverein Fügen

NOVEMBER
DEZEMBER
JÄNNER
2019/2020



MARINA
SIMON IMMOBILIEN



FERIENOBJEKTE IM ZILLERTAL

Hütten ✿ Bauernhäuser ✿ Chalets ✿ Wohnungen

„Ein Feuer in deiner Hütte machen,
mit dem Schlitten ein Stück talwärts rodeln
und dich beim bergauf Gehen
auf deine warme Stube freuen.“

Boschetsriederstr. 11 | 81379 München | +49 171 2886599
info@simon-realestate.com | www.simon-realestate.com

FÜR KINDER
VON 0-99

SPIELZEUG PARADIES KALTENBACH

BABY-SPIELZEUG
V-TECH LERNKONSOLEN
LEGO, PLAYMOBIL
SPIELE/ PUZZLE
GESCHENKE FÜR
GROSS UND KLEIN

PUPPEN & -ZUBEHÖR
IN- & OUTDOORSPIELE
TRENDPLÜSCH
BASTELARTIKEL
KINDERBÜCHER

WIR WISSEN, WAS GESPIELT WIRD!
ÖFFNUNGSZEITEN:
Mo – Fr 9:00 - 12:30 Uhr & 13:30 - 18:00 Uhr, Sa 9:00 - 12:00 Uhr

CAFÉ und GESCHÄFT: ALLES UNTER EINEM DACH!

CAFÉ & Bistro HARMonie

- Reichhaltiges Frühstück
- Täglich Tagesgericht & a la carte
- Hausgemachte Torten (auch zum Mitnehmen!)
- Spezial-Kaffee & Coffee to go!
- Ideal für Feierlichkeiten aller Art (bis 90 Personen)
- KEIN Ruhetag!

ORIGINAL ITALIENISCHES **EIS**

Wir freuen uns auf Deinen Besuch!

CAFÉ HARMONIE: Telefon: 05283/ 29000-500, Dorfplatz 3, 6272 Kaltenbach



**DAS neue
Partyhighlight
ab AUGUST 2019!**

**kostenlose App herunterladen
- Handyfoto machen - sofort drucken**

persönliche Erinnerungen schaffen
und unvergessliche Momente für immer festhalten



Sie möchten unser mobiles Foto-Print-System mieten?

Jetzt anfragen und Termin sichern!

Herzlich Willkommen!

Liebe Leserin, lieber Leser, liebe Einheimische,
liebe Gäste!

Auch heuer sind wir mit wunderschönen Sommer- und „goldenen“ Herbsttagen verwöhnt worden. Wir von der „gfiarig“ Redaktion richten jetzt aber schon wieder den Blick auf den kommenden Winter.

Ihr findet in der neuen „gfiarig“ Broschüre wie gewohnt neueste Infos über das Zillertal, viele wertvolle Tipps zur Freizeitgestaltung und zum Einkauf sowie alle Fahrpläne der Öffis.

Passend zur Weihnachtszeit berichten wir über einen Zillertaler Krippenkünstler und über Weihnachtsbräuche im Zillertal.

Ein neues Wagyu Steak Rezept, eine Sage über den Fischer am Wiesenhof und die Vorstellung einer neu gegründeten Zillertaler Musikgruppe versprechen interessante Einblicke ins alte und neue Zillertal.

Wir wünschen euch allen einen guten Start in den kommenden Winter!

Der Herausgeber
Bernhard Ungerank
und das Team von



gfiarig
DAS ZILLERTAL
IM TÄSCHENFORMAT

gfiarig
DAS ZILLERTAL
IM TÄSCHENFORMAT

IMPRESSUM:

Herausgeber „gfiarig“:
Bernhard Ungerank
A-6274 Aschau, Föhrenweg 1
☎ 05282 / 55087
🌐 www.gfiarig.at
📘 www.facebook.com/gfiarig
📷 www.instagram.com/gfiarig

Werbung/Verkauf:

☎ 0660 / 5211890
✉ verkauf@gfiarig.at

Layout/ Grafik:

Prantl Daniel
Ungerank Bernhard
☎ 05282 / 55087
☎ 0664 / 3919695
✉ grafik@gfiarig.at

Redaktion:

Prantl Daniel
Ungerank Bernhard
Waldner Margret

Fotos:

Foto Object, svch
Stadlmair Marion
Tirol Werbung
Tourismusbüros
Ungerank Bernhard
Ungerank Walter

Titelseitenfoto:

istock: mbirdy

Online-Version:

www.ungerank.com

Druck:

Sternedruck Fügen/Zillertal

Erscheinungsort:

Zillertal & seine Seitentäler

Satz- & Druckfehler vorbehalten!
Titel & Aufmachung gesetzlich geschützt!
Anzeigenschluss für die nächste Ausgabe: 20.01.2020
Nächster Erscheinungstermin: 10.02.2020 | „gfiarig“ wird umweltfreundlich mit wasserlöslichen Biofarben gedruckt und gehört nach „Gebrauch“ ins Altpapier oder nach besser: GESAMMELT!





**weltweit:
Webstream**

**europaweit:
Satellit ASTRA**

**tirolweit:
UKW - terrestrisch**

**Alle Infos:
www.u1-radio.at**

Inhaltsverzeichnis

Ausgabe 55 | November 2019

Vorwort, Impressum	5
Inhaltsverzeichnis, Navigation	7
Neu: Zillertal.net	8
Veranstaltungstermine	10-27
Zillertal Sage	14-15
Interview: Höllawind	22-24
Wöchentliche Events	28
Tägliche Events	30-31
Kinder-Malecke	32
Fotos Zillertal.net	36-37
Weihnachtsbräuche im Zillertal	38-39
Fotorückblick	40/84
Kuchze	42/72
Rezept:	
Zillertaler Wagyrücken mit Steinpilzen	44
Früher/ Heute: Schneeräumung	46
Zillertaler Wörterbuch	50
Sport News	52
Zillertaler erzählen: Franz Stiegler	58-60
Kreuzworträtsel	68
Wusstest du schon?	80
Panoramabild Zillertal	88-89
Verein: Heimat- & Museumsverein Fügen	90
Cocktailrezept	92
Witziges	94
Fahrpläne Bus/ Bahn	96-115
Notrufnummern	110-111
Schigymnastik und Konditionstraining	112
Verkehrsspinne Zillertal	116
Gottesdienste	117
Gfiariges Telefonbuch	118
Wichtige Infos & Telefonnummern	119-130

Copyright: Die komplette bzw. partielle Kopie von Texten oder Fotodokumenten von „gfiarig“ ist ohne Genehmigung der Redaktion verboten. Die Redaktion ist nicht für den Inhalt der von den Inserenten erhaltenen Dokumente verantwortlich. Fotos und Dokumente ohne Quellenangaben wurden von Kunden zur freien Nutzung an uns weitergegeben. Bei fehlender oder unkorrekter Quellenangabe, das Urheberrecht betreffend, übernimmt „gfiarig“ keine Verantwortung. Diese liegt bei demjenigen, der uns dieses Dokument ausgehändigt hat.

Die gfiarige Navigation

Events
Ob Lesungen, Ausstellungen, Feste oder Konzerte - diese Rubrik teilt euch mit, wo - was läuft.
... ab Seite 9

Kulinarium
Genug vom Einheitsbrei und Lust auf ein kulinarisches Erlebnis? In dieser Rubrik dreht sich alles, wie der Name schon sagt, um Essen und Trinken.
... ab Seite 33

Shopping
Die besten Einkaufsmöglichkeiten - wir sagen dir, wo du sie findest. Shopping-highlights stehen in dieser Rubrik.
... ab Seite 47

Freizeit
Ob sportliche Aktivitäten, beliebte Ausflugsziele, oder doch lieber ein bisschen Entspannung - hier stehen jede Menge Freizeitangebote zur Auswahl.
... ab Seite 69

Nightlife
Gemütliche Unterhaltung oder einfach nur abtanzen in der Disco? Die Rubrik für alle Nachtschwärmer.
... ab Seite 91

Neu: Zillertal.net

Seit dem **Zusammenschluss** von www.gfiarig.at & www.zillertal.net **Anfang dieses Jahres, sind wir nun für die nächsten Schritte in die digitale Zukunft bereit.**

Wir haben unserer Homepage zillertal.net ein neues Design spendiert. Und wir arbeiten ständig weiter, um allen Seitenbesuchern ein noch besseres mobiles Surf-Erlebnis bieten zu können.



Damit haben wir den Grundstein gelegt, um online weiter wachsen zu können. Es warten nämlich noch viele hochwertige und „gfiarige“ Inhalte auf ihre Veröffentlichung.



Wenn man die Zugriffszahlen auf unserer Homepage von 2018 und 2019 vergleicht, dann scheint unser eingeschlagener Weg zu stimmen. Die Anzahl der google-Zugriffe konnten wir um 130% steigern. Auch die Werte bei Absprungraten und Aufent-

haltsdauer sind eklatant verbessert worden. Wir sind überzeugt, mit der neuen WebSite nochmals einen kräftigen Schritt vorwärts machen zu können.



In Verbindung mit einer SEO Suchmaschinenoptimierung haben wir schon sehr viele gute Ergebnisse erzielt. Wir möchten diese noch weiter ausbauen, um unseren gfiarig Lesern und Werbekunden ein optimales Ergebnis zu bieten.



Wir bemühen uns sehr, dass die beiden schon langjährigen Erfolgsprojekte gfiarig gedruckt & gfiarig online (Zillertal.net) weiter auf dem eingeschlagenen Weg nach oben bleiben.

Die „gfiarig“ Redaktion



DAS neue Partyhighlight ab AUGUST 2019!

- kostenlose App herunterladen
- Handyfoto machen
- sofort drucken

Sie möchten unser mobiles Foto-Print-System mieten?

Jetzt Termin sichern!

Föhrenweg 1 | 6274 Aschau | +43 5282 55 0 87
info@321photobooth.at | 321photobooth.at



Inhaltsverzeichnis Events:

Aschau	Eventfotografie b2g 4/25/78
Fügen	Entertainment bawwa 69
Fügen	Unterhaltungsmusik Kosis 11
Hochfügen	Après Ski Gogola Alm 25
Kaltenbach	Après Ski Postalm 91
Mayrhofen	Après Ski, Disco Ice Bar, Sports Lounge, Arena Club 31
Mayrhofen	Unterhaltungsmusik Brück'nstadl 95
Ramsau	Pub Tanzbar Fuchslöchl 95

Veranstaltungstermine - events

November 2019

Fr. 8. - So. 24. November

Strass/ Gasthof Post: Spezialitätenwochen - Gansl, Ente, Wild & Wein

So. 10. November

Fügen/ FeuerWerk: 10 - 15 Uhr Jazzbrunch mit „Kirchmair Quartett“

Mo. 11. November

Zell/ Gemeindesaal: 19 Uhr Faschings-eröffnung

Mi. 13. November

Zell/ Werkstück: 14 - 16 Uhr Backkurs - Tiroler Gebäck auf ital. Art

Do. 14. November

Schwarz/ SZentrum: 19:30 Uhr Theater „Glück - Französische Komödie von Eric Assous“

Fr. 15. November

Fügen/ FeuerWerk: 20 Uhr „Die Zäggla“
Fügenberg/ Gasthäusl Schoner: 20:30 Uhr „Kimsch a? Ball“ - „Die Zomm-gschmissenen“

Kaltenbach/ Bioladen Dohoam: Fit in den Winter

Mayrhofen/ Europahaus: 19 Uhr „Mit-anond - Charity Event zugunsten Zillertaler helfen Zillertalern“

Tux/ Tux-Center: 19:30 Uhr Schwindelfrei präsentiert: „Europas Hoher Norden“

Sa. 16. November

Fügen: 17 Uhr Teufellauf - Teufelpass Fügen

Fügen/ FeuerWerk: 19 Uhr Brautkleider-

ball
Kaltenbach/ Bioladen Dohoam: Fit in den Winter

Schwarz/ SZentrum: 19:30 Uhr Klassik Gala - Eva Lind, Tiroler & internat. Nachwuchskünstler, Tiroler Landesjugend-orchester

Di. 19. November

Schwarz/ SZentrum: 11:45 Uhr Jeunesse-Konzert „Heaven sent Cat <<Kids, get up!“

Mi. 20. November

Zell/ Restaurant-Café im Park: 20 Uhr Briefmarken- und Ansichtskartentauschabend

Do. 21. November

Schwarz/ SZentrum: 19 Uhr Vorkonzert „Start up!“

Schwarz/ SZentrum: 20 Uhr Jeunesse-Konzert „Trio Artio Featured Ensemble 2019/ 20“

Zell/ Werkstück: 14 - 16 Uhr Backkurs für Kinder - Weihnachtsbäckerei

Fr. 22. - Sa. 23. November

Schwarz/ Marktplatz: 15 - 20 Uhr Stadt-galerien Weihnachtsmarkt

Fr. 22. November

Hart/ GH Hamburg: Preiswatten
Kaltenbach/ Schic: 21 Uhr „DJ Ninede-gree“

Schwarz/ Pfundplatz: 16 - 21 Uhr Eröffnung „Schwazer Advent“

Schwarz/ Stadtgalerien: 15 - 17 Uhr „U1 zu Gast“

Sa. 23. November

Kaltenbach/ Schic: 21 Uhr „Cotton Underwear“

Tux-Madseit/ Mehlerhaus: 14 Uhr Adventmocht

Tux/ Volksschule: 17 Uhr Tuxer Fassl-schießen

Schwarz/ Pfundplatz: 16 - 21 Uhr „Schwazer Advent“

Uderns/ Dorfstraße: 15 Uhr Teufellauf

Uderns/ Festhalle: 21 Uhr Aftershow-Party

Wörgl/ M4: Spielzeugbörse

So. 24. November

Schwarz/ Pfundplatz: 16 - 20 Uhr „Schwazer Advent“

Mo. 25. November

Tux/ Hotel Klausnerhof: 16 Uhr Tuxer Bauernweihnachtsmarkt

Do. 28. - Sa. 30. November

Schwarz/ Marktplatz: 15 - 20 Uhr Stadt-galerien Weihnachtsmarkt

Do. 28. November - So. 1. Dezember

Tux/ Hintertuxer Gletscher: „Freeheeler European Opening“

Do. 28. November

Finkenberg/ Volksschule: 19:30 Uhr Zillertaler Weihnacht - „Marc Pircher“

Schwarz/ SZentrum: 20 Uhr Konzert „Nockis Weihnacht“

Fr. 29. - Sa. 30. November

Kaltenbach/ Bioladen Dohoam: Weih-nachtsmarkt

Wörgl/ M4: Live-Musik mit regionalen

Musikgruppen

Fr. 29. November

Fügen/ FeuerWerk: 20:30 Uhr „Ossi Huber & Band“

Kaltenbach/ Schic: 21 Uhr „DJ C-Rock“

Schwarz/ Pfundplatz: 16 - 21 Uhr „Schwazer Advent“

Wörgl/ M4: Black Friday, Start Christ-kindlmarkt

Zell/ Werkstück: 14 - 16 Uhr Backkurs für Kinder - Weihnachts-Cupcakes

Sa. 30. November

Finkenberg/ Dorfplatz: 15 Uhr „Advent'n tüats z'Finkenberg“

Fügen/ Innenhof Schloss Fügen: 16 Uhr Nikolauseinzug und Adventmarkt

Kaltenbach/ Schic: 21 Uhr „Cieła“

Mayrhofen/ Europahaus: 19:30 Uhr Ball der Zillertaler Tourismusschulen

Mayrhofen/ Waldfestplatz: 17 Uhr „Advent am Waldfestplatz“; 16 - 18 Uhr „U1 zu Gast“

Pertisau: 13:30, 16, 18:30 Uhr Seeweihnacht am Achensee (Reserv. erf.)

Schlitters/ Dorfzentrum: 17 Uhr Nikolauseinzug

Schwarz/ Pfundplatz: 16 - 21 Uhr „Schwazer Advent“

Schwarz/ SZentrum: 19:30 Uhr Winterkonzert „Städtisches Orchester Schwarz“

Stumm/ Dorfplatz: 9 Uhr Adventmarkt

Stumm/ Pipapo Geschenke, H&H: 9 - 18 Uhr Weihnachtsmarkt

Uderns/ Pfarrsaal: 11 Uhr Adventbasar

KOSIS TOP EVENTS *winter*

7.12.2019 SNOWER FETN | 31.12.2019 NEW YEARS PARTY |
10.1.2020 HAT & SUNGLASSES PARTY | 14.2.2020 CORONA WINTERJAM |
24.2.2020 ROSENMONTAGSBALL

FÜGEN | www.kosis.at | facebook

JEDEN DONNERSTAG
LIVE MUSIK



KOSIS
FUN · FOOD · BAR

Dezember 2019

So. 1. Dezember

Mayrhofen/ Waldfestplatz: 17 Uhr „Advent am Waldfestplatz“
 Pertisau: 13:30, 16, 18:30 Uhr Seeweihe-
 nacht am Achensee (Reserv. erf.)
 Pertisau: 14 Uhr Advent-Rundfahrt am
 Achensee (Reserv. erf.)
 Schwaz/ Pfundplatz: 16-20 Uhr „Schwa-
 zer Advent“
 Tux/ Dorfplatz: 15 Uhr Tuxer Advent für
 Familien

Mi. 4. Dezember

Mayrhofen/ Alpendomizil Neuhaus: 20
 Uhr Tauschabend - Briefmarkensamm-
 lerverein
 Wörgl/ M4: 15 - 17 Uhr Nikolaus
 Zell/ Freizeitpark: 17:30 Uhr Nikolaus-
 umzug

Do. 5. - Sa. 7. Dezember

Schwaz/ Marktplatz: 15 - 20 Uhr Stadt-
 galerien Weihnachtsmarkt

Do. 5. Dezember

Fügen/ FeuerWerk: 20:30 Uhr Konzert
 und Lesung „Heiliger Bimbam“ mit
 Katrin & Werner Unterlercher, Charly
 Rabanser
 Fügen/ Kosis: „Cash Money Brothers“
 Schwaz/ SZentrum: 20 Uhr „Gilbert &
 Band 2019“

Fr. 6. - Sa. 7. Dezember

Wörgl/ M4: Live-Musik mit regionalen
 Musikgruppen

Fr. 6. Dezember

Fügen/ Spielhochstadt: 21 Uhr Winter Ope-
 nung mit „Wildbach“
 Gerlos/ Musikpavillon: 17 Uhr Nikolaus-
 einzug
 Kaltenbach/ Musikpavillon: 16 Uhr Niko-
 lauseinzug

Kaltenbach/ Postalm: Winter Opening -
 „Mashup Germany“, „DJ Panta Ree“
 Mayrhofen/ Waldfestplatz: 17 Uhr „Ad-
 vent am Waldfestplatz“
 Pertisau: 16, 18:30 Uhr Seeweihe-
 nacht am Achensee (Reserv. erf.)
 Schwaz/ Pfundplatz: 16-21 Uhr „Schwa-
 zer Advent“
 Strass/ Gemeindeplatz: 17:30 Uhr Niko-
 lauseinzug

Sa. 7. Dezember

Fügen/ Innenhof Schloss Fügen: 16 Uhr
 Lichterzauber
 Fügen/ Kosis: Season Opening Snower
 Fetn mit „DJ Pfeiffa“
 Kaltenbach/ Postalm: Winter Opening -
 „Darius & Finlay“, „DJ Wolf le Funk“, „DJ
 Panta Ree“

Mayrhofen/ Waldfestplatz: 17 Uhr „Ad-
 vent am Waldfestplatz“
 Pertisau: 13:30, 16, 18:30 Uhr Seewei-
 he-
 nacht am Achensee (Reserv. erf.)
 Schlitters/ Festhalle-Waldfestplatz: 17
 Uhr Adventmarkt
 Schwaz/ Pfundplatz: 14-21 Uhr „Schwa-
 zer Advent“

Tux/ Hotel Klausnerhof: 16 Uhr Tuxer
 Bauernweihnachtsmarkt
 Wörgl/ M4: Milka Schokohaus Basteln

So. 8. Dezember

Mayrhofen/ Waldfestplatz: 17 Uhr „Ad-
 vent am Waldfestplatz“
 Pertisau: 13:30, 16, 18:30 Uhr Seewei-
 he-
 nacht am Achensee (Reserv. erf.)
 Pertisau: 14 Uhr Advent-Rundfahrt am
 Achensee (Reserv. erf.)
 Schwaz/ Pfundplatz: 16-20 Uhr „Schwa-
 zer Advent“

Mi. 11. Dezember

Fügen/ FeuerWerk: 20:30 Uhr Adventle-
 sung mit Ludwig Dornauer und Bran-
 denberger Saitensprung

BEST OUTLET IN THE ALPS



EXIT Brenner Nord



EXIT Brenner Süd

Direkt an der Autobahn

St. Valentinstraße 9 A, 39041 Brenner, +39 0472-636700



Zillertal Sage: Der Fischer vom Wiesenhof



Wiesenhof 1056 m (Zillertal.)

Am dicht bewaldeten Hang des Hausererberges steht auf einer kleinen Lichtung inmitten saftig grüner Wiesen der beliebte Ausflugsort „Wiesenhof“.

Hiervon weiß man sich zu erzählen, dass vor undenklichen Zeiten ein Bauer da heroben gehaust hatte, dem nicht nur der fischreiche See des Wiesenhofes, sondern auch alle übrigen Fischwasser der Umgegend gehörten und der also steinreich gewesen sein musste.

Wie das aber oft so ist, dass man von den Reichsten am allerwenigsten Guttaten erwarten darf, war auch der Fischbauer – so wurde er zu seiner Zeit genannt – ein habgieriger Geizhals. Seine Fische verkaufte er zu solch hohen Preisen, dass nur ganz wenige in der Lage waren, die teure Ware zu erstehen. Er aber hätte

die Fische im Netz lieber verfaulen lassen oder sie den Schweinen vorgeworfen, als sie billiger herzugeben. Und wenn ein Armer kam und um ein Almosen bat, so wies er ihn mit harten Scheltworten von der Türe.



Die ausgleichende Gerechtigkeit kam aber, als er starb. Er konnte nämlich seinen angehäuften Reichtum nicht mitnehmen und da er keine Erben besaß, wurde alle klingende Münze unter die Armen verteilt.

Der alte Geizhals aber konnte im Grabe keine Ruhe finden. Jahr und Tag, ob Sommer oder Winter irrte er des Nachts durch das Tal um seine ehemaligen Fischwasser herum. Bis der See am Wiesenhof nach vielen Jahrhunderten endlich austrocknete.

Und die Bäuerinnen erzählen ihren Kindern an den langen Winterabenden gerne vom Fischer am Wiesenhof, damit sie frühzeitig erkennen sollen, dass es nicht gut ist, ein Herz aus Stein zu haben.



Waldlichtung am Hausererberg mit Wiesenhof, im Hintergrund der Tristner

Textquelle: Sagen und Brauchtum im Zillertal, Erich Hupfauer aus Schlernschriften 148, herausgegeben von R. Klebsberg, 1956. Fotoquelle: Walter Ungerank

**Geschenkideen
für Musikanten**
im Online-Shop
erhältlich

**Zillertaler
Granaten Ländler**



Zillertal **Noten**

...Gitta und Hubert Klausner wünschen Euch ein schönes und besinnliches Weihnachtsfest und alles Gute für das Jahr 2020!

www.zillertal-noten.at

Do. 12. - Sa. 14. Dezember

Schwarz/ Marktplatz: 15 - 20 Uhr Stadt-
galerien Weihnachtsmarkt

Do. 12. - So. 15. Dezember

Mayrhofen: „Outdoor Guiding Days“

Do. 12. Dezember

Fügen/ Kosis: „DJ Marvin“
Schwarz/ SZentrum: 20 Uhr Kabarett „Luis
aus Südtirol - Weihnachtsspecial“
Tux/ Tux-Center: 20:30 Uhr Bergadvent
im Tuxertal
Zell/ Werkstück: 14 - 17:30 Uhr Backkurs
- Backen im Advent

Fr. 13. - Sa. 14. Dezember

Wörgl/ M4: Live-Musik mit regionalen
Musikgruppen

Fr. 13. - So. 15. Dezember

Gerlos: Ski-Kohl Opening

Fr. 13. - Mo. 16. Dezember

Gerlos: Großes Ski- & Snowboard Opening

Fr. 13. Dezember

Fügen/ Festhalle: 20 Uhr Mauracher &
Mohr
Fügen/ Spieljochstadt: 22 Uhr „Hannah“
Kaltenbach/ Postalm: 21 Uhr - „DJ Tom“
Mayrhofen/ Waldfestplatz: 17 Uhr „Ad-
vent am Waldfestplatz“
Pertisau: 16, 18:30 Uhr Seeweihnacht am
Achensee (Reserv. erf.)
Schwarz/ Pfundplatz: 16 - 21 Uhr „Schwa-
zer Advent“
Schwarz/ Stadtgalerien: 14 - 17 Uhr „U1
zu Gast“
Tux/ Hintertuxer Gletscher: 10 Uhr „Good-
boards Ski und Snowboard Test“

Sa. 14. Dezember
Finkenberg-Penken/ Granatalm: 12 Uhr
Jubiläumskonzert „30 Jahre Ciela“
Fügen/ Festhalle: 20 Uhr Mauracher &
Mohr
Fügen/ Innenhof Schloss Fügen: 17 Uhr

Ski Food Festival Gourmetmarkt
Fügen/ Kosis: „Cash Money Brothers“
Kaltenbach/ Postalm: 21 Uhr „DJ Panta
Ree“

Mayrhofen/ Arena Club-Hotel Strass: Are-
na Winterroping Clubbing
Mayrhofen/ Talstation Ahornbahn: „Ri-
se&Fall“

Mayrhofen/ Waldfestplatz: 17 Uhr „Ad-
vent am Waldfestplatz“

Pertisau: 13:30, 16, 18:30 Uhr Seeweih-
nacht am Achensee (Reserv. erf.)

Schlitters/ Festhalle-Waldfestplatz: 17
Uhr Adventmarkt

Schwarz/ Pfundplatz: 16 - 21 Uhr „Schwa-
zer Advent“

Tux/ Hotel Klausnerhof: 16 Uhr Tuxer
Bauernweihnachtsmarkt

Zell/ Jogg'l Kessel: 19 Uhr Winter Opening

So. 15. Dezember

Fügen/ Festhalle: 17 Uhr Mauracher &
Mohr

Fügen/ Skigebiet Spieljoch: Ski Food Festi-
val

Hochzillertal/ Skigebiet: Ski Food Festival
Mayrhofen/ Waldfestplatz: 17 Uhr „Ad-
vent am Waldfestplatz“

Pertisau: 13:30, 16, 18:30 Uhr Seeweih-
nacht am Achensee (Reserv. erf.)

Pertisau: 14 Uhr Advent-Rundfahrt am
Achensee (Reserv. erf.)

Schwarz/ Pfundplatz: 16 - 20 Uhr „Schwa-
zer Advent“

Strass/ Festsaal: 14 Uhr Strasser Advent

Mo. 16. Dezember

Pertisau: 15 Uhr Weihnachten auf der MS
Achensee (Reserv. erf.)

Schwarz/ SZentrum: 20 Uhr Weihnachts-
konzert „Marc Pircher“

Di. 17. Dezember

Pertisau: 15 Uhr Weihnachten auf der MS
Achensee (Reserv. erf.)

Tux/ Tux-Center: 18 Uhr Adventstunde der

Wohlfühlhotel
SCHIESTL
★★★★★

www.hotel-schiestl.com



Wellness · Sektfrühstück · Nachmittagsbuffet



Vitaltag
im Schiestl
€ 50,-

Die erste Adresse für Familien, Aktivurlauber und Wellness-
Genießer in sonniger Lage und nur 150 Meter von der
Talstation der Spieljochbahn entfernt.

Fam. Schiestl · Hochfügener Str. 107 · 6264 Fügenberg
Tel.: +43 (0) 5288-62326 · info@hotel-schiestl.com



GRAFIKDESIGN
OFFSETDRUCK
DIGITALDRUCK
DRUCKVEREDELUNG

Die persönliche **KREATIVWERKSTATT**
in deiner Nähe!

Zillerdruck

A-6280 Zell am Ziller · Gerlosstraße 36
Tel. 05282 / 3122 · office@zillerdruck.at

weiterlesen auf Seite 18



BESUCHEN SIE UNSER
à la carte RESTAURANT
Lassen Sie sich von
den kulinarischen
Köstlichkeiten unseres
Küchenteams verzaubern. Unser
à la carte Restaurant ist täglich
durchgehend bis 22 Uhr geöffnet!

LMS Zillertal - Expositur Tux

Mi. 18. Dezember

Pertisau: 15 Uhr Weihnachten auf der MS Achensee (Reserv. erf.)
Zell/ Restaurant-Café im Park: 20 Uhr Briefmarken- und Ansichtskartentauschabend

Do. 19. - Sa. 21. Dezember

Schwaz/ Marktplatz: 15 - 20 Uhr Stadtgalerien Weihnachtmarkt

Do. 19. Dezember

Fügen/ Kosis: „Sunday's Head“
Kaltenbach/ Postalm: 21 Uhr „Nordwand“
Mayrhofen: 18:30 Uhr Klöppelstern - Männergesangsverein & Bläsergruppe der BMK

Pertisau: 15 Uhr Weihnachten auf der MS Achensee (Reserv. erf.)

Fr. 20. - Sa. 21. Dezember

Wörgl/ M4: Live-Musik mit regionalen Musikgruppen

Fr. 20. Dezember

Fügen/ Spielhochstadt: 22 Uhr „Melissa Naschenweng“
Kaltenbach/ Postalm: 21 Uhr „Qidhoiz“
Mayrhofen/ Waldfestplatz: 17 Uhr „Advent am Waldfestplatz“

Pertisau: 15 Uhr Weihnachten auf der MS Achensee (Reserv. erf.)

Schwaz/ Pfundplatz: 16 - 21 Uhr „Schwazer Advent“

Tux/ Tux-Center: 20:30 Uhr Schwindelfrei präsentiert: „Norisha - Soul, Jazz und Gospel“

Sa. 21. - So. 22. Dezember

Hochfügen/ Lamarkliffe: FIS Snowboard Europacup

Hochzillertal/ Betterpark: Zillertal Völley Rälley

Wörgl/ M4: X-Mas Party

Sa. 21. Dezember

Aschau/ Western Steakhouse: 17 Uhr Start in die Wintersaison

Fügen/ Innenhof Schloss Fügen: 16 Uhr Christkindleinzug und Christkindmarkt

Fügen/ Kosis: „Quattro Locos“

Kaltenbach/ Postalm: 21 Uhr „We love the 90s“ - „DJ Martinez“

Mayrhofen/ Arena Club-Hotel Strass: Hollywood Clubbing

Mayrhofen/ Waldfestplatz: 17 Uhr „Advent am Waldfestplatz“

Pertisau: 16, 18:30 Uhr Weihnachten auf

der MS Achensee (Reserv. erf.)

Schwaz/ Pfundplatz: 16 - 21 Uhr „Schwazer Advent“

Tux/ Hotel Klausnerhof: 16 Uhr Tuxer Bauernweihnachtsmarkt

So. 22. Dezember

Aschau/ Dorfplatz: 14 Uhr Advent am Dorfplatz

Pertisau: 16, 18:30 Uhr Weihnachten auf der MS Achensee (Reserv. erf.)

Schitters: 16:30 Uhr Adventwunderung Schwaz/ Pfundplatz: 16 - 20 Uhr „Schwazer Advent“

Zell/ MTS: 20 Uhr Winter Opening mit Live-Musik

Mo. 23. Dezember

Fügen: 20 Uhr Musikalische Bergweihnacht am Marienberg

Gerlos/ Übungswiese-Ortszentrum: 20:30 Uhr Arena Skishow mit pyrotechnischen Effekten

Pertisau: 15 Uhr Weihnachten auf der MS Achensee (Reserv. erf.)

Schwaz/ Pfundplatz: 16 - 21 Uhr „Schwazer Advent“

Di. 24. Dezember

Mayrhofen/ Genießberg Ahorn: Albert Adler „Meet & Greet“

Do. 26. Dezember

Fügen/ Festhalle: 20:30 Uhr Stefani-Rock mit „Mountain Crew“

Fügenberg/ Gasthof Goglhof: 11 Uhr Stefani-Frühstücken mit „Almrauschklang“

Fügen/ Kosis: „DJ Pfeffa“

Kaltenbach/ Postalm: 21 Uhr „Matty Valentino“

Mayrhofen/ Arena Club-Hotel Strass: X-Mas Clubnight

Mayrhofen/ Dorf Haus: 18 Uhr Stefani Skispringen

Mayrhofen/ Genießberg Ahorn: White Lounge Iglu Party

Pertisau: 15 Uhr Weihnachten auf der MS Achensee (Reserv. erf.)

Ried/ Musikpavillon: 20:15 Uhr Stefani-Blasen

Stumm/ Dorfplatz: 17:30 Uhr Stefani-Blasen

Fr. 27. Dezember

Kaltenbach/ Postalm: 21 Uhr „Starmix“

Pertisau: 15 Uhr Weihnachten auf der MS Achensee (Reserv. erf.)

Tux-Madseit/ Mehlerrhaus: 15 Uhr Tuxer



Natürlich
HELL
CAMPING & APARTHOTEL

- Indoorpool, 17 m lang
- Fitnessstudio
- 300 m² Saunalandschaft
- HELLs Frühstücksbuffet

- Indoorspielraum mit Kinderclub & Teen's Lounge
- Outdoor Spiel & Fun Plätze
- Minimarkt, Restaurant

Mocht

Sa. 28. Dezember

Aschau/ Western Steakhouse: 20 Uhr „Trucks“
Fügen/ Kosis: „Toni“
Kaltenbach/ Postalm: 21 Uhr Vorsilvesterparty - „DJ Wolf le Funk“
Pertisau: Weihnachtsbrunch auf der MS Achensee (Reserv. erf.)

So. 29. Dezember

Pertisau: Weihnachtsbrunch auf der MS Achensee (Reserv. erf.)

Mo. 30. Dezember

Finkenberg/ Finkenberger Almbahnen-Festgelände Dornau: 17 Uhr Vorsilvester-Fackellauf
Ramsau/ Dorfplatz: 18 Uhr Vorsilvesterparty
Schlitters/ Vorplatz-Festhalle: 18 Uhr Vorsilvesterparty
Tux/ Eislaufplatz: 13 Uhr Vorsilvesterparty für Kinder

Di. 31. Dezember

Aschau/ Western Steakhouse: 18:30 Uhr Silvesternacht mit „Susal“
Fügen/ Kosis: New Year's Party - „Cash Money Brothers“
Fügenberg/ Hotel Waldfriede: 21 Uhr Silvesterparty mit Live-Musik
Gerlos/ Übungswiese-Dorfabfahrt: 17 Uhr „Gerlos goes 2020“ mit großem Feuerwerk und Fackellauf
Hochfügen/ Gogola Alm: Silvesterparty mit „DJ Jane Claudia“ und ab 0:30 Uhr „Orpheus“
Hochfügen/ Parkplatz-Skigebiet: 00:00 Uhr Klangfeuerwerk
Kaltenbach/ Parkplatz-Bergbahn Hochzillertal: 15 Uhr Silvesterparty
Kaltenbach/ Postalm: 21 Uhr Silvesterparty - „DJ Panta Ree“
Mayrhofen/ Arena Club-Hotel Strass: New Year's Clubbing
Schwarz/ Stadtgalerien: 11 - 13 Uhr „U1 zu Gast“
Schwarz/ SZentrum: 14 Uhr Kindersilvester
Zell/ Krocha Alm: Silvesterparty
Zell/ MTS: 21 Uhr Silvesterparty
Zillertal/ Bahnhöfe Jenbach 9:43 Uhr - Mayrhofen 12:36: Silvesterzug-Veranstaltungen bei den jeweiligen Bahnhöfen

Jänner 2020

Mi. 1. Jänner

Fügen/ Spieljochbahn: 16 Uhr Neujahrsempfang

Do. 2. Jänner

Kaltenbach/ Postalm: 21 Uhr „U1 Schlagernacht“ - „DJ Luggi Brunner“
Tux/ Tux-Center: 20:30 Uhr Weihnachts- und Neujahrskonzert der Wiltener Sängerknaben

Fr. 3. Jänner

Aschau/ Western Steakhouse: 20 Uhr „Ronny Nash“
Kaltenbach/ Postalm: 21 Uhr „Rock'n Radln“
Mayrhofen/ Penken Park: Austria Freeski Day
Schwarz/ SZentrum: 19 Uhr Benefizkonzert Lyons Club „Schwazer Neujahrskonzert 2020“
Tux-Madseit/ Mehlerhaus: 15 Uhr Tuxer Mocht

Sa. 4. Jänner

Fügen/ Kosis: „DJ Pfeffa“
Fügen/ Spieljochstadl: 22 Uhr „Hannah“
Kaltenbach/ Postalm: 21 Uhr „DJ RideX“
Schwarz/ SZentrum: 20 Uhr Jungbauern Ball mit „Höllawind“

So. 5. Jänner

Fügen/ Spieljochstadl: 22 Uhr „Höllawind“
Gerlos/ Übungswiese-Ortszentrum: 20:30 Uhr Arena Skishow mit pyrotechnischen Effekten
Mayrhofen/ Arena Club-Hotel Strass: Arena goes Techno

Mo. 6. Jänner

Mayrhofen/ Penken Park: „Groms Open 2020“

Mi. 8. Jänner

Kaltenbach/ Postalm: 16 Uhr „Olaf Henning“

Do. 9. Jänner

Fügen/ Kosis: „Sunday's Head“
Kaltenbach/ Postalm: 21 Uhr „Matty Valentino“
Königsleiten/ Dorfbahn: 17 Uhr Auffahrt zum „Moonlight Skiing & Dinner“ (Anm. erf.)

Fr. 10. Jänner

Fügen/ Kosis: Hat & Sunglasses Party „Cotton Underwear“

HOTEL Magdalena

WELLNESS AUF 4 



Wenn der HUND zur Familie gehört

Sie wollen die schönste Zeit des Jahres nicht ohne Ihren vierbeinigen Liebling verbringen? Kein Problem! Erleben Sie bei uns die einzigartige Kombination aus Urlaub, Wellness und Skifahren für sich und Ihren besten Freund - getreu nach dem Motto – „fühlt sich Herrchen wohl, geht's auch dem Hund gut“. Und Sie dachten Wellnessurlaub und Tierliebe zu gleich geht nicht? Dann lassen Sie sich von uns vom Gegenteil überzeugen. Wir sind Spezialisten für Ihren Urlaub mit Hund im 4 Sterne Hotel und wurden entsprechend von Pfortencheck.com als Erstes hundefreundliches Hotel im Zillertal mit 5 Pfoten ausgezeichnet. Der Aufenthalt ist für Hunde kostenlos!

Familie Riedl-Schösser · Großriedstraße 23 · 6273 Ried im Zillertal
T. +43-(0)5283-2243 · info@magdalena.at · www.magdalena.at

Interview: Höllawind

Wenn sich die vier Jungs von „Zillertal Wind“ - Andreas Eberharter, Thomas Zisterer, Michael Rieder und Lukas Mitterer - sowie ein „alter Hase“ der Musikbranche, nämlich Herbert Kröll von „Z3 - Die drei Zillertaler“, zusammen tun, entsteht daraus die neue Formation „Höllawind“. Musikalisch junger, frischer „Biss“, gepaart mit reifer, musikalischer Erfahrung – vielleicht ein Erfolgsrezept?!



Wie ist es zu Höllawind gekommen?

Eigentlich aus einer „Schnaps-idee“ heraus. Wir haben ja schon öfters so zum Spaß und ganz spontan miteinander musiziert, und irgendwann im Frühjahr (nach Bekanntwerden der Auflösung von „Z3“) ist von uns einmal bei einer geselligen Runde vorgeschlagen worden - „Herbert, solltest du keinen Passenden finden zum Musizieren, dann starten wir eben zu fünft durch“. Erst, wie gesagt,

nur so eine „Schnapsidee“, denn zu fünft und mit einem größeren Altersunterschied zu Herbert, ist's doch etwas ungewöhnlich, aber wir haben es gewagt.

Worin liegen die Vorteile bei einem Quintett?

Nun, jeder von uns spielt mindestens drei Instrumente, wir können also musikalisch vielseitig agieren. Bei uns gibt's die Steirische, Gitarre, Bariton, Schlagzeug, Har-

fe, Bass, E-Gitarre, Midische und Geige zu hören. Wir können zum Beispiel eine urige „Geigenrunde“ spielen, volkstümliche oder moderne Klänge anschlagen und ebenso mischen. Eine besondere Würze erhalten unsere Lieder natürlich durch Herberts hohe Stimme und seinen speziellen Zungenschlag beim Jodeln, außerdem sind Lukas & Andreas stimmlich top. Und bei uns ist alles live, zu hundert Prozent – darauf legen wir sehr großen Wert!

Livemusik – der habt ihr euch also verschrieben?

Ja, unser Motto umfasst zwei wichtige Sachen. Nämlich, dass aus Freundschaft heraus was Gutes – in diesem Fall unsere neue Formation, unsere Musik - entstehen kann und dass bei uns alles 100 % live sein soll.

Und worin liegen die Nachteile?

Na ja, wir haben erst gedacht, dass wir zu fünft eine größere Bühne als andere brauchen, aber das stimmt gar nicht, wir benötigen nicht viel mehr Platz als ein Trio oder Quartett. Viele denken vielleicht, dass wir teuer und deshalb nicht zu buchen sind, aber auch diese „Angst“ können wir ausräumen. So gesehen, gibt's eigentlich gar keine Nachteile.

Wieso der Name „Höllawind“?

Nun, den „frischen Wind“ von „Zillertal Wind“ haben wir eben zu „Höllawind“ umgeleitet. Dann ist der Name nicht ganz so neu, daher leichter zu merken, und es weht ein neuer, frischer „holla/hölla, was ist da los - Wind“ Diese Idee ist übrigens von Herbert gekommen. Aber natürlich müssen wir den Namen „Höllawind“ nun noch richtig aufbauen.

Ihr seid also schon fleißig beim Proben?

Selbstverständlich. Wir haben bei Herbert zu Hause am Stummerberg einen Proberaum, da treffen wir uns vorläufig wöchentlich einmal. Zudem haben wir im Sinn, eine Promotion-CD mit drei Liedern im Studio aufzunehmen.





Und wann startet ihr mit „Höllawind“ richtig durch?

Am 4. Jänner 2020 haben wir auf dem Landjugendball in Schwaz im SZentrum unseren ersten Auftritt. Die weiteren Termine können dann laufend auf unserer Homepage eingesehen werden.

Euer Repertoire wird auch Eigenkompositionen umfassen?

Klar, wird es das. Nur für den Anfang adaptieren wir Songs an unseren „Höllawind-Sound“.

Man sieht euch die Begeisterung an. Was motiviert euch?

„Aus Liebe zur Musik“ - dafür steht „Höllawind“. Wir machen in erster Linie Musik, weil wir es gern tun und eine „Gaudi“ dabei haben. Und wir profitieren voneinander, von unseren verschiedenen Erfahrun-

gen, unterschiedlichen Stärken und Talenten, von gegenseitigem Respekt und einem Miteinander.

Gabriele Maricic-Kaiblinger



Höllawind

Herbert Kröll
Kleinstummerberg 78
A-6276 Stummerberg
☎ 0664/4334006
✉ info@hoellawind.at
www.hoellawind.at

Eröffnungen Open Air
Vereinsfeste
Zeltfeste Vernissagen
Musikfeste



b2g.at

Egal für welche Veranstaltung,
wir erstellen das passende Angebot!

b2g.at Buchungen unter +43 (0) 5282 55 0 87

www.b2g.at

JEDEN DIENSTAG:
15 - 18 UHR
LIVE MUSIK

JEDEN DONNERSTAG
LATE NIGHT
PARTY AB 21UHR
MIT LIVE MUSIK

GOGOLA

30
Jubiläum
2019

AKTUELLE
EVENT
HIGHLIGHTS
SIEHE

BAR APRÈS SKI
„HER MIT MEINE HENNA!“

GOGOLA BAR beim Berghotel Hochfügen | A-6264 Hochfügen 27 | Tel. 05280/3312

Fügen/ Spieljochstadt: 22 Uhr „Die Draufgänger“
Kaltenbach/ Postalm: 21 Uhr „Die toten Lederhosen“
Schwaz/ SZentrum: 16 - 22 Uhr „Idealtours Reisefestival“
Strass/ Festsaal: 20 Uhr Ball der LJ Strass

Sa. 11. Jänner

Hochzillertal/ Kristallhütte: 17 Uhr „Full Moon Skiing“, (Anm. erf.)
Kaltenbach/ Postalm: 21 Uhr Show & Glamour „DJ Panta Ree“
Mayrhofen/ Arena Club-Hotel Strass: New Concept Clubnight

So. 12. Jänner

Gerlos/ Übungswiese-Ortszentrum: 20:30 Uhr Arena Skishow mit pyrotechnischen Effekten

Mi. 15. Jänner

Kaltenbach/ Postalm: 16 Uhr „Olaf Henning“
Zell/ Restaurant-Café im Park: 20 Uhr Briefmarken- und Ansichtskartentauschabend

Do. 16. Jänner

Fügen/ Kosis: „Toni“
Kaltenbach/ Postalm: 21 Uhr „Zillertaler Mander“
Mayrhofen/ Genießerberg Ahorn: Albert Adler „Meet & Greet“

Fr. 17. Jänner

Fügen/ Spieljochstadt: 22 Uhr „Läts Fetz“
Kaltenbach/ Postalm: 21 Uhr „Volrock“
Tux-Madseit/ Mehlerhaus: 15 Uhr Tuxer Mocht
Zell/ Werkstück: 14 - 16 Uhr Backkurs - „Beckart“ Cupcakes

Sa. 18. - So. 19. Jänner

Zillertal Arena: Zillertal Valley Ralley

Sa. 18. Jänner

Fügen/ Kosis: „Quattro Locos“
Kaltenbach/ Postalm: 21 Uhr „Ciao Bella“ - „DJ Rudy MC“
Mayrhofen/ Arena Club-Hotel Strass: Holicrew Clubnight

So. 19. Jänner

Gerlos/ Übungswiese-Ortszentrum: 20:30 Uhr Arena Skishow mit pyrotechnischen Effekten
Hochzillertal/ Platzlalm: 12 Uhr Birthday Bash

Mo. 20. Jänner

Schwaz/ SZentrum: 16 Uhr Musical „Die Schöne und das Biest“

Mi. 22. Jänner

Kaltenbach/ Postalm: 16 Uhr „Olaf Henning“

Do. 23. Jänner

Kaltenbach/ Postalm: 21 Uhr „Matty Valentino“

Fr. 24. Jänner

Fügen/ Spieljochstadt: 22 Uhr „Zillertal Power“

Kaltenbach/ Bioladen Dohoam: Winterzeit
Kaltenbach/ Postalm: 21 Uhr „Starmix“

Sa. 25. Jänner

Fügen/ Kosis: „Eileen“
Kaltenbach/ Bioladen Dohoam: Winterzeit
Kaltenbach/ Postalm: 21 Uhr Sunglasses @ Night - „DJ Wolf le Funk“
Mayrhofen/ Arena Club-Hotel Strass: House Innovation Clubnight

So. 26. Jänner

Gerlos/ Übungswiese-Ortszentrum: 20:30 Uhr Arena Skishow mit pyrotechnischen Effekten

Mi. 29. Jänner

Kaltenbach/ Postalm: 16 Uhr „Olaf Henning“

Do. 30. Jänner

Fügen/ Kosis: „DJ Pfeffa“
Kaltenbach/ Postalm: 21 Uhr „U1 Schlagernacht“ - „DJ Luggi Brunner“

Fr. 31. Jänner

Fügen/ Spieljochstadt: 22 Uhr „Freddy Pfister Band“
Kaltenbach/ Postalm: 21 Uhr „Oidhoiz“
Schwaz/ SZentrum: 20 Uhr Konzert „Nina Proll - Kann denn Liebe Sünde sein?“
Tux-Madseit/ Mehlerhaus: 15 Uhr Tuxer Mocht
Zell/ Werkstück: 14 - 16 Uhr Backkurs für Kinder - Faschings-Cupcakes

Februar 2020

Sa. 1. Februar

Fügen/ Festhalle: 20 Uhr „Lah Gfahrlach“
Fügen/ Kosis: „Toni“
Kaltenbach/ Postalm: Ladies Night - „DJ Panta Ree“
Mayrhofen/ Arena Club-Hotel Strass: 4/4

Clubbing
Mayrhofen/ Penken Park: „Penken Battle“

So. 2. Februar

Gerlos/ Übungswiese-Ortszentrum: 20:30 Uhr Arena Skishow mit pyrotechnischen Effekten

Mi. 5. Februar

Kaltenbach/ Postalm: 16 Uhr „Olaf Henning“

Tux/ Tux-Center: 20:30 Uhr „Luis aus Südtirol - Best off“

Do. 6. Februar

Fügen/ Kosis: „Cash Money Brothers“
Kaltenbach/ Postalm: 21 Uhr „Matty Valentino“

Mayrhofen/ Genießerberg Ahorn: Albert Adler „Meet & Greet“

Fr. 7. Februar

Kaltenbach/ Postalm: 21 Uhr „Bogus Brothers“

Tux-Madseit/ Mehlerhaus: 15 Uhr Tuxer Mocht

Tux/ Tux-Center: 18 Uhr Volksmusikabend der LMS Zillertal - Expositur Tux

Sa. 8. Februar

Fügen/ Kosis: „Sunday's Head“
Fügen/ Spieljochstadt: 22 Uhr „Oidhoiz“
Hochzillertal/ Kristallhütte: 17 Uhr „Full Moon Skiing“ (Anm. erf.)
Kaltenbach/ Postalm: 21 Uhr „White Party“ - „DJ Shany“
Mayrhofen/ Arena Club-Hotel Strass: New Concept Clubnight

So. 9. Februar

Gerlos/ Übungswiese-Ortszentrum: 20:30 Uhr Arena Skishow mit pyrotechnischen Effekten

Mo. 10. Februar

Königsleiten/ Dorfbahn: 17 Uhr Auffahrt zum „Moonlight Skiing & Dinner“ (Anm. erf.)

Mi. 12. Februar

Kaltenbach/ Postalm: 16 Uhr „Olaf Henning“

Do. 13. Februar

Kaltenbach/ Postalm: 22 Uhr „Micki Krause“
Zell/ Werkstück: 14 - 17:30 Uhr Backkurs - Faschingsbäckerei



riederIT

Network - EDV - Solutions
Florian Rieder

- Dienstleistung
- Security Lösungen
- LWL Beraterung
- Hardware Verkauf
- Netzwerk – WLAN
- Reparatur
- Hosting



+43 664 5408281
info@rieder-it.at
www.rieder-it.at

Wöchentliche Veranstaltungen - weekly events

Montag | Monday

- **Kaltenbach/ Postalm:** 21 Uhr Disco Night mit Top DJs
- **Tux/ Volksschule:** 19 Uhr Sportschießen

Dienstag | Tuesday

- **Kaltenbach/ Postalm:** 15 Uhr „Hot Bikini Girls“, 21 Uhr „Funky Town Disco Night“
- **Hochfügen/ Gogola Alm:** 15 Uhr Live-Musik (ab 24.12.)
- **Mayrhofen/ Café-Bistro Kunstraum:** Dinner am Ahorn (ab 14.1.)
- **Mayrhofen/ Genießerberg Ahorn:** White Lounge Iglu Party (ab 14.1.)

Mittwoch | Wednesday

- **Kaltenbach/ Postalm:** 16 Uhr „Olaf Henning“, 21 Uhr Night Après Ski Party
- **Hart/ Almdiele:** 18 Uhr „all you can eat“ Barbecue Buffet

Donnerstag | Thursday

- **Fügen/ Kosis:** Livemusik
- **Kaltenbach/ Postalm:** 19:15 Uhr „Swinging Ribs“, 21 Uhr Original Zillertaler Live-Musik
- **Hochfügen/ Gogola Alm:** 21 Uhr „Rockerwurz Buam“ (ab 26.12.)

Freitag | Friday

- **Kaltenbach/ Bioladen Da-hoam:** mittags wechselnde kulinarische Angebote

- **Kaltenbach/ Postalm:** 21 Uhr Top Live Bands
- **Hart/ Almdiele:** 18 Uhr „all you can eat“ Barbecue Buffet, 19 Uhr Live-Musik

Samstag | Saturday

- **Kaltenbach/ Postalm:** 21 Uhr Mega Clubbing mit Top DJs

Sonntag | Sunday

- **Hart/ Almdiele:** 18 Uhr „all you can eat“ Barbecue Buffet

Terminangaben ohne Gewähr!

Wir sind sehr bemüht, alle Termine zu erfassen. Sollten dennoch Termine fehlen, bitten wir um Verständnis. Die Angaben über die genauen Anfangszeiten und Termine stammen von den Veranstaltern, „gfiarig“-Kunden und Tourismusverbänden. Für die Richtigkeit dieser Informationen wird keine Gewähr übernommen!

Wander-Treffpunkte

Bei Wanderungen nähere Infos per Internet oder in Tourismusbüros!

Veranstaltungsmeldungen

können jederzeit per E-mail an events@gfiarig.at durchgegeben werden!

Ihr 24h Taxi • Krankentransporte

Taxi Mair

0043 (0) 699 17 33 33 99

JETZT NEU: Tagesausflüge, Mehrtagesreisen, Flug- & Pauschalreisen in unserem Reisebüro buchen!

Infos auf www.mair-touristik.at

ACHTUNG - REDAKTIONSSCHLUSS !
für die nächste Ausgabe
Februar, März, April
20. JANUAR 2020

gfiarig - Das Zillertal im Taschenformat
A-6274 Aschau, Föhrenweg 1
Telefon: 0660/5211890
E-mail: events@gfiarig.at | grafik@gfiarig.at | verkauf@gfiarig.at | Internet: www.gfiarig.at

Alle Unterlagen für Anzeigen, Eventmeldungen und Informationen für die kommende Ausgabe, welche am 10. Februar 2020 erscheinen wird, bitte bis spätestens 20. Jänner 2020 bei „gfiarig“ abgeben. Anregungen, Verbesserungsvorschläge und natürlich auch Kritik können jederzeit und ohne einen Einsendeschluss an „gfiarig“ geschickt werden.

Tägliche Veranstaltungstermine - daily events

Aschau

Erlebnis Freizeitpark Aufenfeld: Wellness-Oase, Kletterzentrum [S.76-77]

Fügen

bawa: Disco, Entertainment [S.69]

Erlebnistherme Zillertal: Wellness und Wasserspaß [S.73]

Ferienresort Hell: Freizeitzentrum [S.19]

Heumilchsennerer: Besichtigung Mo. - Fr. 10 & 11 Uhr [S.83]

Fügenberg

Goglhof: Ausflugsziel [S.72]

Hotel Schiestl: Wellness [S.17]

Schellenberg: Ausflugsziel [S.72]

Gerlos

Latschenalm: Ausflugsziel [S.72]

Zillertal Arena: Skigebiet [S.85]

Ginzing

GH Karlsteg: Ausflugsziel [S.72]

Hainzenberg

Zillertal Arena: Skigebiet, Rodelbahn [S.85]

Hart

Almdiele: Vogellehrpfad, Schleierwasserfall, Naturerlebnisweg [S.35]

Hintertux

Hintertuxer Gletscher: Skige-

biet [S.74-75]

Hotel Neuhintertux: Wellness [S.33]

Hochfügen

Gogola Alm: Après Ski [S.25]

Kaltenbach

KaBooom: Freizeitzentrum [S.71]

Postalm: 9 - 1 Uhr Après Ski Mega Party [S.91]

Mayrhofen

Apropop: Nachtcafé [S.93]

Brückenstadl: 15 - 3 Uhr Après Ski Party mit DJs und Showprogramm [S.95]

Mayrhofner Bergbahnen: Skigebiet [S.66-67]

Sport & Spa Hotel Strass - Icebar: 15-22 Uhr Après Ski ab 7.12. [S.31]

Sport & Spa Hotel Strass - Sports Lounge: „Boris“ ab 21.12. [S.31]

Pertisau

Achenseeschiffahrt: Ausflugsziel [S.79]

Ramsau

Feldishütte: Ausflugsziel [S.72]

Ruchsölchl: Pub · Tanzbar [S.95]

Friedl

Hotel Magdalena: Wellness auf Pfoten [S.21]

Schwaz

Pfundplatz: 16 Uhr „Schwazer Advent“ am Freitag, Samstag und Sonntag im Advent ab 22.11. und am 23.12. [S.82]

Schwendau

Kiendlerhof: Kutschen- und Pferdeschlittenfahrten [S.73]

Strass

Jausenstation Maria Brettfall: Ausflugsziel [S.72]

Uderns

Taxi Mair: Ausflugsfahrten [S.29]

Zell a. Z.

Zillertal Arena: Skigebiet, Arena Coaster [S.85]

Zellberg

Gasthaus Schulhaus: Ausflugsziel [S.44-45]

Zillertal

Zillertalbahn: Dampfzugfahrten

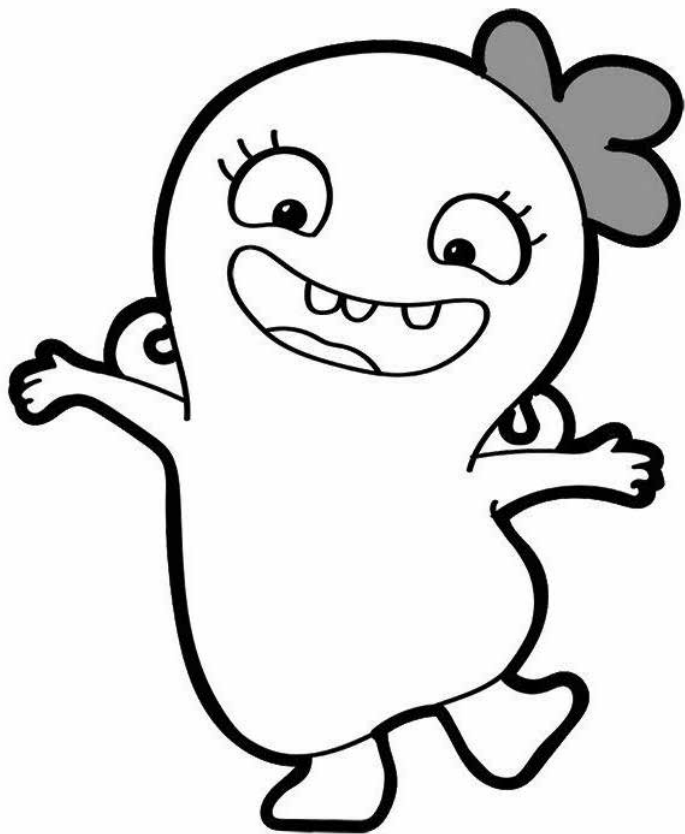


Roscher KG · Hauptstraße 470
A-6290 Mayrhofen · Zillertal · Tirol
Tel. ++43/(0)5285-6705 · Fax 63477
e-mail: info@hotelstrass.com
www.hotelstrass.com



DAILY APRES SKI
INTERNATIONAL DJS & LIVE ACTS
DAILY LIVE MUSIC & DJS
POOL BILLIARD & TOP FOOTBALL FIXTURES

Kinderecke: Mal mich an!



GFIARIG

Quelle: www.supercoloring.com

Kulinarium



N
NEUHINTERTUX

- Cafe-Restaurant Kaiserbründl
mit Sonnenterrasse &
Wintergarten
- WLAN
- Zigarrenstüberl
- Physiotherapie
- Beauty & Massage

Hotel Neuhintertux
Familie Tipotsch
Hintertux 783
6294 Hintertux, Österreich
T +43 5287 8580
hotel@neu-hintertux.com
neu-hintertux.com

Inhaltsverzeichnis Kulinarium:

Aschau	Café Café im Kletterzentrum – Aufenfeld 76/77
Fügen	Fun Food Bar Kosis 11
Fügen	Restaurant Hells Ferienresort 19
Fügen	Restaurant Via Bawa 65
Fügenberg	Hotel, Restaurant Wohlfühlhotel Schiestl 17
Hart	Restaurant Almdiele 35
Hart	Gasthof Hamberg 35
Hintertux	Hotel, Restaurant NeuHintertux 33
Hippach	Café, Konditorei Café Kröll 43
Kaltenbach	Café, Naturprodukte Bioladen Dahoam 62-63
Kaltenbach	Bistro KaBoom 71
Kaltenbach	Café Café Harmonie 3
Kaltenbach	Restaurant, Après Ski Postalm 91
Mayrhofen	Hotel, Restaurant Gasthof Brücke, Brück'nstadl 95
Ried	Hotel, Restaurant Gartenhotel Magdalena 21
Schwendau	Restaurant, Pizzeria Sidan 35
Zell	Café, Bioladen Werkstück 64
Zell	Jausenstation Rebellen Alm 132
Zellberg	Restaurant Gasthaus Schulhaus 44/45

KULINARIUM



KULINARIUM





FOTOS • EVENTS • WEBCAMS • UNTERKÜNFTE

Zillertal.net

ÜBER 600 ZILLERTALER DIALEKTWÖRTER



Weihnachtsbräuche im Zillertal

Mannigfaltig, geheimnisvoll und ergötzlich sind die Bräuche zur Weihnachtszeit. Interessant ist hierbei, dass man den Weihnachts- oder Christbaum ursprünglich gar nicht gekannt hat. Die älteren Leute versichern jedenfalls, dass in ihrer Kindheit nie ein Christbaum aufgestellt worden ist.

Weihnachtskrippe

Althergebracht und nicht mehr wegzudenken aber ist die Weihnachtskrippe, die im Herrgottswinkel aufgestellt und mit Tannenzweigen geschmückt wird. Die Figuren dazu sind oft selbst geschnitzt und zeugen davon, dass auch derbe Bauernhände künstlerische Arbeiten hervorbringen können.

Bei Weihnachten denkt der Bauer aber nicht nur an den Heiligen Abend, sondern diese Zeit umfasst eigentlich zwölf geweihte Nächte vom Hl. Abend bis Dreikönig.

Rauchnächte

Rauchabende gibt es drei: den Heiligen Abend (24.12.), den Neujahrsabend (Silvester) und den Dreikönigsabend (5.1.). An diesen Tagen geht der Bauer vor dem Nachtessen „Rauchen“. In einer Pfanne hat er Glutstücke, der Knecht schüttet etwas Weirauch darauf, dann geht es durch Kammern und Stuben, durch Küche und Stiegenhaus, Stall und Scheune. Der Bauer mit der Rauchpfanne voraus, neben ihm die Bäuerin mit dem Weihwasser, dahinter das Gesinde, andächtig

betend. Die bösen Geister sollen vertrieben werden, mit ihnen Krankheit und sonstiges Unheil und Gottes Segen wird herabgefleht auf Mensch und Vieh, Haus und Hof.



Rauchpfanne

Erst wenn das getan war, ging es zum sehnsüchtig erwarteten „Mahlal“ (Festmahl). An den drei Rauchabenden wurden früher arme Leute zum Essen eingeladen – „Rächgöschte“ (Rauchgäste) nannte man sie.

Wenn es einem Burschen gelang, an den ersten beiden Rauchabenden während des Nachtmahl-Kochens von der Köchin unbemerkt ein paar Kohlenbröcklein vom offenen Herde zu nehmen und am dritten Rauchabend ebenso unbemerkt wieder hinzulegen, dann wird an eben diesem dritten Rauchabend beim Abendessen die Türe aufgehen und seine Liebste davorstehen.



Binggalpächtn

Pächtn (Perchten)

Am Nachmittag des 5. Jänners ziehen auch die „Binggalpächtn“ (Binkerlperchten) von Haus zu Haus. Dabei handelte es sich um arme Leute oder deren Kinder, die verummumt und mit einem Körbchen oder einer Tasche (Binkerl) auf Bettel ausgingen. Nicht zu verwechseln mit den sog. Gënmachtpächtn. Diese gehen zurück auf die germanische Totengöttin Perchta, der man in der Gënmacht (Gebnacht vom 5. auf den

6. Jänner) Speis und Trank auf den Tisch stellte. Heute sind Gënmacht die Schnapsperchten, die am Abend nach Einbruch der Dunkelheit in die Häuser unterwegs sind und den Anwesenden „A gli-xeligs nois Johr“ (ein glückseliges neues Jahr) wünschen und dafür ein Schnäpschen erhalten, das mit dem Strohalm getrunken werden muss. Die Maske darf vom Gesicht nicht abgenommen werden, da man auf keinen Fall erkannt werden darf.



Schnapspächtn



ezeb
...a good's Best

Der Zillertaler Bäcker



www.ezeb.at

KULINARIUM

Kurz notiert - Tipps - „shorties“ - „kuchze“



Gasthof Hotel Post
Oberdorf 6, 6261 Strass im Zillertal
☎ 05244/62119 📠 Dw7 ✉ info@gopost.at
Tiroler Wirtshaus, klassisch, bodenständig,
traditionell, niveauvoll von der Küche bis zum
Keller. Montag Ruhetag.



wieder ins
Gleichgewicht kommen

Therapiezentrum Balance
Bahnhofstraße 8, 6263 Fügen
☎ / 📠 05288/63880
✉ b.kupfner@therapie-balance.at
www.therapie-balance.at Termine nach Verein-
barung, gerne auch Hausbesuche!



TIROLER VERSICHERUNG
Münchner Straße 20, 6130 Schwaz
☎ 05242/62398 ✉ schwaz@tiroler.at
www.tiroler.at



Café Restaurant Edhof
Kapfingerstraße 11, 6263 Fügen
www.rcr-edhof.at ☎ 0676/4467402, Ein kulinarisches Erlebnis mit Blick in die Reithalle.
MONTAG & DIENSTAG Ruhetag!
Zu empfehlen: UNSER STEAKANGEBOT



Zillertaler Trachtenstube „Sylvia“
Dorfstraße, 6271 Uderns
☎ 05288/62569
Tiroler Trachten, Dirndl für jede Gelegenheit,
Blusen, Röcke, passende Accessoires - KURZ:
Mode, die Spaß macht!



Pizzeria La Strada - Harterhof
6265 Hart im Zillertal, Harterstr. 30
☎ 0 5288/62300
✉ info@pizzerialastrada.at
HOLZOFENPIZZA - Gerne auch zum Abholen!

Café-Konditorei Kröll Hippach - mit Leidenschaft für Süßes und Kaffee

Zurücklehnen, entspannen und den Augenblick genießen, das ist in der Café-Konditorei Kröll möglich und zwar mit aromatischen Kaffeespezialitäten sowie hausgemachten Kuchen und Torten, erfrischendem Eis, schmackhaften Imbissen und allerlei Leckerem aus der Confiserie.



„Heiß wie die Hölle, schwarz wie der Teufel, rein wie ein Engel und süß wie die Liebe“ - ganz nach Talleyrand mutet der Kaffee im Hause Kröll an - schonend geröstet und frisch gebrüht aus besten Arabica-Bohnen und bewegtem Wasser. Familie Trinkls Leidenschaft für Kaffee schlägt sich in der Hausmarke, dem Alpenkaffee nieder. Aus Brasiliens, Ethiopiens und Guatemalas Hochland-Kaffeebohnen sind die außergewöhnlichen Mischungen „Glückssee“ - Café Crema, „Glücksberg“ - Espresso, „Glücksfall“ - Guatemala entstanden, für Kaffeegenuss pur.

Für weiteres Geschmackserlebnis sorgt Backwerk vom Feinsten - ohne Konservierungsstoffe, dafür mit verführerischer Süße, unvergleichlichem Aroma



und vollem Geschmack. Von der traditionellen Sachertorte über Kröll-Kreationen, z. B. Schoko-Mousse-Torte, bis hin zum legendären Apfelstrudel wird für jeden Anlass ein wahrer Gaumengenuss gezaubert. In jedem Stück kann die Begeisterung der Krölls zum Handwerk geschmeckt werden. Düfte unterschiedlicher Zutaten in zarten Weihnachtskekse stimmen in der Adventzeit auf das große Fest ein. Das Keksbuffet ist bis Hl. Abend aufgebaut, vielfältig sortiert mit erlesenen Köstlichkeiten aus Schokolade, Nüssen, Früchten, Nougat oder Marzipan. Einfach vorbeischaun und sich beraten lassen!



Café Konditorei Kröll
Ott-Trinkl Petra
6283 Hippach
☎ 05282/3651
✉ konditorei@cafe-kroell.at
www.konditorei-kroell.at

Koch dich frei...



Zillertaler Wagyrücken mit Steinpilzen

Zubereitung:

Wagyrücken in Steaks zu 150 g schneiden, mit Salz und Pfeffer würzen. Scharf angrillen, im Ofen bis zu einer Kerntemperatur von 50°C garen. 10 Minuten an einem warmen Ort rasten lassen.



In der Zwischenzeit Steinpilze in Butter braun anbraten. Mit Salz, Pfeffer und gehackter Petersilie abschmecken. Jetzt das Wagyu nochmals in aufgeschäumter Butter mit Thymian nachbraten. Zusammen mit den Steinpilzen servieren. Zum Schluss rohe Steinpilze darüberhobeln.



Gutes Gelingen wünscht das Gasthaus Schulhaus!



Familie Geisler | A-6277 Zellberg 162
+43 5282 3376 | info@schulhaus.tirol



Schulhaus
Gasthaus
Zellberg

expert-group estimation

Schaden und Risikobewertung
www.expert-group.cc

Sachverständigenbüro Markus Eberl GmbH

A-6265 Hart im Zillertal · Sonnblhlweg 4
Tel. +43 5288 21210 · Fax +43 5288 21210 30
office@expert-group.cc · www.expert-group.cc

www.car-expert.cc · www.elementar-expert.cc · www.yacht-expert.cc
sind Unternehmen der Sachverständigenbüro Markus Eberl GmbH

Früher/Heute: Schneeräumung

Früher: Dieses uralte „Dieselross“ hat zwar den Schneeschieber noch nicht montiert, ist aber für den winterlichen Einsatz schon aus dem Wagenschuppen geholt und steht für einfache Räumarbeiten zur Verfügung. Der Fahrer war dabei oft ungeschützt Wind und Wetter ausgesetzt, was besonders an kalten Tagen eine große Herausforderung darstellte.



Heute: Die heutigen Schneepflugtraktoren spielen technisch alle Stückerln. Die Fahrer genießen in einer beheizbaren Kabine mit GPS, Radio etc. allen nur erdenklichen Komfort.

Die Schaufeln der Traktoren können in alle Richtungen gedreht werden und somit sind diese hochmodernen Geräte sowohl als Verlade- als auch als Räumfahrzeuge universell einsetzbar.



Fotoquellen: Brindlinger, Ungerank Walter

Shopping

INTERSPORT
HINTERTUX

Alles für den Sport – unseren Shop finden Sie im **Hotel Neuhintertux an der Gletscherbahn-Talstation!**

- Outdoor-Ausrüstung
- E-Bike, MTB-Bike-Verleih und -Service
- Ski & Snowboard-Verleih und -Service auch im Sommer

Unser Kaufhäus'l:

Hier finden Sie alles für den täglichen Gebrauch, Zillertaler Spezialitäten, „Mitbringsel“ u.v.a. ...

Hintertux 783 | 6294 Hintertux
Tel.: +43 (0) 5287 8580 408
rent@intersport-hintertux.at
www.intersport-hintertux.at

Öffnungszeiten Sommer:

Mo bis Fr: 08:00 bis 12:30
und 14:30 bis 18:00
Sa und So: bis 17:00

Inhaltsverzeichnis Shopping:

Aschau	Brotladen Ezeb 41
Aschau	Mietwagen Auto Larl 119
Aschau	Schuhe-Stadler Schuhhaus Hartl 49
Aschau	Taxi Taxi Willi 12
Aschau	Werbeagentur, Fotostudio ungerank.com 57
Aschau	Zillertal Noten G.u.H. Klausner 15
Brenner	Einkaufszentrum Outlet Center 13
Brixlegg	Trendshop, Outlet Giesswein 131
Fügen	Brotladen Ezeb 41
Fügen	Druckerei Sterndruck 113
Fügen	Heumilchsennerei Schaukäserei 83
Fügen	Schuhe-Stadler Sporthaus Unterlercher 49
Fügen	Schuhfachgeschäft Quick Schuh 59
Fügen	Sportfachgeschäft Sport Unterlercher 52-53
Gerlos	Schuhe-Stadler Schuhhaus Engelbert 49
Hart	Sachverständigenbüro expert-group 45
Hintertux	Sportfachgeschäft Intersport 47
Hippach	Luxusfleisch Wagyu-Rind 34
Hippach	Netzwerk, EDV-Solutions riederIT 27
Kaltenbach	Naturprodukte Bioladen Dahoam 62-63
Kaltenbach	Spielzeugfachhandel Spielzeugparadies 3
Lanersbach	Schuhe-Stadler Schuhhaus Kreidl 49
Mayrhofen	Brotladen Ezeb 41
Mayrhofen	Modeladen Simpl Life Company 54/55
Mayrhofen	Schuhe-Stadler Schuhhaus Kröll 49
München	Ferienobjekte i. Zillertal Marina Simon-Immobilien 2
Ramsau	Brotladen Ezeb 41
Ramsau	Lebensmittelmart Adeg Hundshammer 51
Ried	Öfen, Fliesen, Natursteine Scherzer 65
Schlitters	Kaffeemaschinen Kaffeemaschinencenter Ringer 56
Schwaz	Bank Sparkasse 61
Schwaz	Schuhe-Stadler Sportshop Engelbert 49
Stumm	Brotladen Ezeb 41
Uderns	Ausflugsfahrten Taxi Mair 29
Zell	Bergbauernprodukte Rebellen Alm 132
Zell	Bioladen, Café Werkstück 64
Zell	Brotladen Ezeb 41
Zell	Druckerei Zillerdruck 16



UNSERE PARTNER IM ZILLERTAL

- **SPORT SHOP ENGELBERT**
Gerlos · Schwaz
- **SCHUHHAUS KRÖLL**
2 x in Mayrhofen
- **SCHUHHAUS HARTL**
Aschau
- **SCHUHHAUS UNTERLERCHER**
Fügen
- **SPORT-SCHUHE KREIDL**
Lanersbach



Zillertaler Wörterbuch

Zillertalerisch - Hochdeutsch - Englisch

ungfiarig	unpraktisch	unpractical
gfiarig	praktisch	practical
triwl	Teigwalker	rolling pin
söckn	Socken	socks
schtimpfe schtöppm	Strümpfe flicken	darn stockings
schpridl	Kleinholz	kindling
umminsinscht	umsonst	for nothing
s' gwond schuan	die Bekleidung schonen	protect the clothing
schissalnüdl	Käsenudeln	cheese pasta
schiarhäggl	Schürhaken	fireplace poker
püne	Eisenbahn	railroad
öglánt	von der Lawine verschüttet	buried by an avalanche
kémach	Kamin	fireplace
kitlschmecka	jemand, der gerne in Frauengesellschaft ist	someone who likes to be in women's company
köln	Kohlen	coals
knoschpm	Holzschuhe	clogs
köch	Milchmus	milk porridge
kechze	Kerze	candle
janggr	Jacke	jacket
hausmüsig	Hausmusik	domestic music
huaschte	Husten	cough
henk	Honig	honey
heacht	Herd	stove
hämischn	heimlich	secretly
gmiatlach	gemütlich	cozy, homely
flickach	Flickzeug	sewing kit
flör	wollenes Schultertuch	shawl

Zur Aussprache: ä, ê, î, ô, û: diese Vokale werden lang ausgesprochen, das hochgestellte "n" wird nicht als „n“ ausgesprochen, der Vokal davor wird „durch die Nase geleitet“ und betont.

Über 600 Zillertaler Dialektwörter

JETZT NEU ZUM ANHÖREN
im original Zillertaler Dialekt

Zillertal.net

Da kauft
man gern vor Ort.



Als Ihr ADEG Markt im Ort, bieten wir Ihnen umfangreiche Serviceleistungen. Es soll vor allem den Menschen die hier wohnen oder arbeiten zu Gute kommen, dass ein erneuerter ADEG für Sie da ist - mit seinem Anspruch an nachhaltiger Regionalität und einem vielfältigen Sortiment von richtig günstig bis überraschend preiswert.

Unser Serviceangebot:

- Viele regionale Produkte
- Plattenservice
- Geschenkkörbe
- Lieferservice
- Hausgemachte Produkte
- Heiße Theke



Öffnungszeiten:
Mo-Do: 07:00 - 19:00
Fr: 07:00 - 19:30
Sa: 07:00 - 18:00

Wir freuen uns auf Ihr Kommen!
Ihr ADEG Hundshammer

FISCHER VACUUM FIT: WELTNEUHEIT am Skischuh Markt

Die Weltneuheit - der erste Skischuh, der sich zu 100 % anpasst! Mit Fischer VACUUM FIT Technologie wird erstmalig eine vollständige anatomische Anpassung des kompletten Schuhs in einer bislang unerreichten Qualität möglich.

Basis dafür ist das neue, patentierte Fischer Vacu-Plast Material. Die einfache und für den Kunden komfortable Anpassung erfolgt in ca. 20 Minuten und bietet eine hohe Prozesssicherheit. Das Material ist bis zu 5 x verformbar. Mit Fischer VACUUM FIT können Fischer Kompetenzpartner ihren Kunden 100 % Passformgarantie bieten.

1. WARM-UP



Auswahl des richtigen Fischer Vacuum Fit Schuhs mittels Sport Brugger Fußanalyse. Vorbereiten der Komponenten nach individuellen Kundenbedürfnissen. Erwärmen der Schale auf 80 Grad

Celsius im VACUUM FIT Ofen

2. PRE-FIT

Einsteigen in die vorgewärmte Schale und Schließen der Schnal-



len - Anlegen von Cooling Pad und Compression Pad. Einrichten der optimalen Standposition auf der VACUUM FIT Station

3. PERFECT FIT UND COOL DOWN

Anpassen des gesamten Schuhs an die Anatomie der Füße per Druckluft. Durch die vielen Einstellmöglichkeiten an der VACUUM FIT Station kann die optimale Balance zwischen festem Sitz und Komfort gewährleistet werden. Abkühlen des Skischuhs durch das Cooling Pad.

NEUHEIT

VACUUMFIT TOUREN-SKISCHUH



SCHUH SPORT BIKE
UNTERLERCHER

HOCHFUGEN FÜGEN KALTENBACH

**SPORT
2000**

MEGASTORE

OUTLET

-70%
BIS



Schäfters Fügen Ustersi Kalsbach Zell Mayrhofen
Autobahn



FILIALE BUNDESSTRASSE - Zillertalstraße 10 - 6263 Fügen
+43 5288 67 67 55 • www.sport-unterlecher.at



€5,

GUTSCHEIN

für ein Ski-Service gültig für ein Express Service 19/20

Simpl Life Company - Welt der Mode-Marken

Erleben Sie einen Streifzug durch die Welt der Mode für Sie, Ihn und Kids. An 3 Standorten in Mayrhofen und 2 in Kufstein finden Sie eine Auswahl an Mode von über 50 Marken, die keine Wünsche offen lässt.

und MARGITTES. Auch die dazu passenden Schuhe sowie topaktuelle Taschen von Marc Cain, Liu Jo Sport, Liu Jo, und Guess werden Sie begeistern. Die neuesten Trends von Name it, Desigual, Garcia, Champion und



Simpl Mainstore, Hauptstraße 435 in Mayrhofen

Vertreten sind u.a. Marken wie G-Star, Penn & Ink, Pepe, Diesel, MAC, Ragwear, Comma, Tigha, Boss Orange, Tommy Hilfiger, Comma, Antony Morato, Henriette Steffensen, Rich&Royal, Only und Vero Moda im **Simpl Mainstore**, um nur einige zu nennen. Suchen Sie eher etwas Luxuriöseres, schauen Sie im **Simpl**

Levis, s.Oliver, Boboli, Bobux, Vingino u.v.m. für Ihre Kleinen im Alter von 0-12 Jahren können Sie im über 300m² großen **Simpl Kidz** bestaunen. Also schauen Sie rein – das Team der Simpl Life Company freut sich auf Ihren Besuch.



Downtown vorbei, hier finden Sie Top-Marken wie Marc Cain, GUESS, Liu Jo, Liu Jo Sport, Cambio



SIMPL LIFE COMPANY
6290 Mayrhofen,
Hauptstraße 406, 435
und Pfarrer-Krapf Straße 396
simpl-fashion.at
[f/SimplLifeCompany](https://www.facebook.com/SimplLifeCompany)



name it.



JACK & JONES



MAINSTORE | Hauptstr. 435 | Mayrhofen
DOWNTOWN | Hauptstr. 406 | Mayrhofen
KIDZ | Pfarrer-Krapf-Straße 396 | Mayrhofen
MEGASTORE & KIDZ | Kaiserbergstr. 8 | Kufstein

[f](https://www.facebook.com/SimplLifeCompany) SimplLifeCompany | [f](https://www.facebook.com/SimplKidz) SimplKidz



www.simpl-fashion.at

BOSS ORANGE DIESEL
TOMMY HILFIGER
G-STAR RAW s.Oliver Pepe Jeans
ANTONY MORATO JACK & JONES
rich&royal PENN&INK N.Y
EINSTEIN & NEWTON Champion
MARC CAIN GARCIA ONLY bobux
CATWALK JUNKIE GUESS LIUJO
Desigual. CAMBIO VERO MODA
COMMA BOBOLI PENN&INK N.Y
VINGINO TIGHA L.M.T.D
KEY LARGO VINGINO BOBOLI MAC
DIESEL BOSS ORANGE
RAFFAEL EINSTEIN & NEWTON D&L
LIU JO casual Levis CATWALK L&L
BOSS ORANGE DIESEL
TOMMY HILFIGER
G-STAR RAW s.Oliver Pepe Jeans
ANTONY MORATO JACK & JONES
rich&royal PENN&INK N.Y
EINSTEIN & NEWTON Champion
MARC CAIN GARCIA ONLY bobux
CATWALK JUNKIE GUESS LIUJO
Desigual. CAMBIO VERO MODA
COMMA BOBOLI PENN&INK N.Y
VINGINO TIGHA L.M.T.D
KEY LARGO VINGINO BOBOLI MAC
DIESEL BOSS ORANGE
RAFFAEL EINSTEIN & NEWTON D&L
LIU JO casual Levis CATWALK L&L
BOSS ORANGE DIESEL
TOMMY HILFIGER
G-STAR RAW s.Oliver Pepe Jeans
ANTONY MORATO JACK & JONES

3 STORES IN MAYRHOFEN | 2 STORES IN KUFSTEIN

world of fashion brands

Kaffeemaschinencenter Schlitters

Mein Name ist Markus Ringer, bin 47 Jahre alt und ich liebe Kaffee. Ich bin seit mittlerweile 28 Jahren im Vertrieb und Service von Kaffeemaschinen tätig. Im August 2018 fasste ich den Entschluss, mich in diesem Geschäftsfeld selbstständig zu machen. Nach längerer Suche lernte ich dann Richard Neuner vom Kaffeemaschinencenter in Schlitters kennen und habe von ihm erfahren, dass er gerne in Pension gehen würde. Nach einigen Gesprächen war für mich klar, das genau ist mein Geschäft.



Normalfall innerhalb von nur zwei Werktagen.

Die **Öffnungszeiten** sind auch neu: Ich habe von **Montag bis Freitag von 08:30 - 17:00 Uhr** durchgehend geöffnet, **Samstag ist geschlossen**. An den **Weihnachtssamstagen** ist zusätzlich von **8:30 - 15:00 Uhr** geöffnet!

Ich setze auf freundliche kompetente Beratung, und wenn es ein Problem mit der erworbenen Kaffeemaschine gibt, kann der Kunde/In gerne wiederkommen - das Gerät wird repariert!

**Markus Ringer -
Kaffeemaschinencenter**
Gewerbegebiet 26g
6262 Schlitters
☎ 05288/87100
☎ 0660/4549799
✉ markusringer760@gmail.com



So kam es, dass ich am 18. Juni 2019 den Betrieb übernommen habe. Das Angebot ist im großen und ganzen gleich geblieben. Zusätzlich zum bewährten Kaffeemaschinenservice biete ich auch Waschmaschinen und Fernseher sowie Kaffee (Kapseln, Bohnen, Pads, etc.) an.

Als Mitglied bei Electronic Partner habe ich Zugriff auf das ganze Elektronik-Sortiment. So bekommen meine Kunden alles, was das Technikherz begehrt, und das im

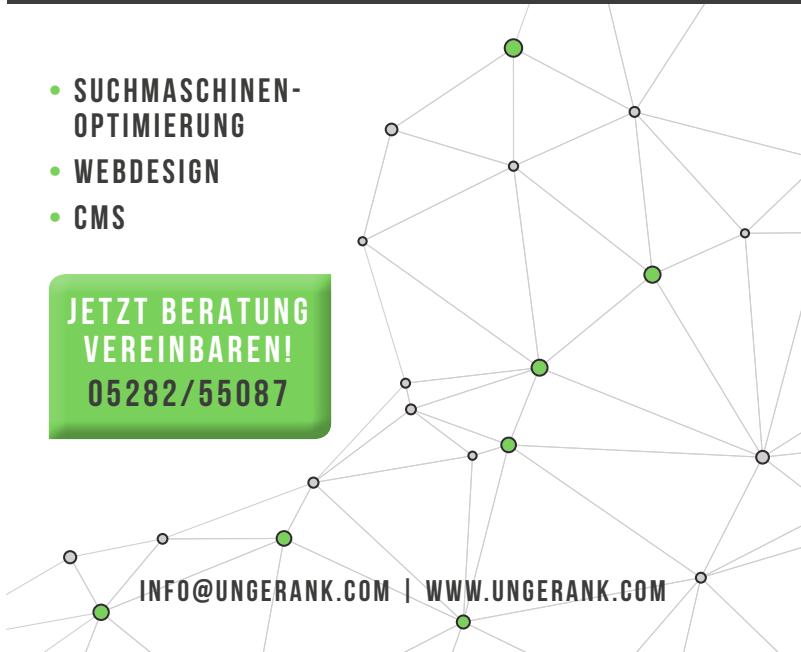
ungerank.com

IHRE KOMPLETTLÖSUNG FÜR EINEN
ERFOLGREICHEN
AUFTRITT IM NETZ

- SUCHMASCHINEN-
OPTIMIERUNG
- WEBDESIGN
- CMS

**JETZT BERATUNG
VEREINBAREN!**
05282/55087

INFO@UNGERANK.COM | WWW.UNGERANK.COM



Franz Stiegler - ein Krippenkünstler durch und durch

Franz Stiegler ist ein großer Krippenkünstler aus Stumm im Zillertal. Er hat vor 7 Jahren die wertvolle „Schnitzler Krippe“ aus der Pfarrkirche Stumm, die noch aus dem 19. Jahrhundert stammt, restauriert. Diese Krippe wurde von Sabina Schweinberger alias „Schnitzler Sabina“ im Jahre 1884 erbaut, nachdem 8 Jahre zuvor ein Blitz von der Turmkuugel bis zur Sakristei in der Stummer Kirche eingeschlagen und dabei die vorherige Krippe zerstört hatte.

Daraufhin hat Franz Stiegler die umfangreichen Restaurierungs- und Ergänzungsarbeiten übernommen und die inzwischen schon über hundert Jahre alte „Schnitzler Krippe“ wieder vollständig und kostenlos instandgesetzt. Die Ausmaße dieser Krippe sind beachtlich: 230cm breit, 100cm tief und 50cm hoch. Erfreulicherweise sind etwas später auch noch die dazugehörigen 41 Nazarener Figuren wiedergefunden worden. Der Restaurator des Volkskunde



Die „Schnitzler Krippe“ ist nach 1955 vollständig in Vergessenheit geraten, da sie in den Kriegsjahren nie aufgestellt wurde und nach dem Krieg sogar zwei neue Krippen gebaut wurden. Erst im Jahre 2012 ist sie wiederentdeckt worden.

Museums, Peter Haag, erneuerte die Figuren und den Hintergrund, Franz Nagiller die Schafffiguren und eine Fachfrau für Stickereien das Krippentuch.

Am 8. Dezember 2016 schließlich ist die frisch erblühte Krippe in



festlichem Rahmen geweiht worden. Einen Tag zuvor hat Franz Stiegler für seine Verdienste das „Rupertus-Kreuz“ verliehen be-

kommen, das er seither stolz bei feierlichen Anlässen trägt. Stolz kann der sechsfache Vater und achtfache Großvater, der Talent und Liebe zum Schnitzen wohl von seinem Urgroßvater, dem Kunsttischler Johann Ebster, geerbt hat, ebenfalls auf seine in hauseigener Werkstatt in Kleinarbeit hergestellten Krippen sein. Diese verleihen seinem Heim jedes Jahr von Neuem ein ganz besonderes weihnachtliches Flair. In der Stube wird die große, 2,60 m breite Krippe aufgestellt - mit selbstgeschnitzten Figuren, mit denen von der Herbergssuche bis zur Huldigung der Heiligen Drei Könige die verschiedenen Stationen rund um die Geburt Jesu dargestellt werden. Zudem verleiht ein Gloriatempel dem Raum Festtagsatmosphäre.

Der Schuhmarkt im Zillertal

10.000 Paar von:



Tamaris

LEG^eRO™

MUSTANG



ROHDE



SKECHERS



OUTLET
bis 50%



Die Werbung gilt für folgende Verkaufsstelle:
Hauptstraße 80, Fügen

QUICK SCHUH



Krippenkunst pur

20 Jahre lang ist Franz Stiegler im Doppelquartett als Klöppelsinger unterwegs gewesen und hat die frohe Botschaft in die Häuser gebracht. Wer sein Haus betritt, wird gleich hinter der Eingangstür von einer, auf einer Truhe stehenden, orientalischen Krippe mit Moroder-Figuren festlich empfangen. Weiter im Hausgang hat das ehemalige Mitglied der Stummer Sängerrunde, deren musikalische Laufbahn mit einem Konzert in der Nürnberger Meis-



Der Krippenkünstler mit Pfarrer Hans Peter Proßegger und Weihbischof Hansjörg Hofer

tersingerhalle gekrönt worden ist, in einer Nische ein Glockenspiel angebracht. Dieses spielt das original Stille-Nacht-Lied in Halleiner Fassung in D-Dur – die Rohre sind übrigens von Franz selbst gestimmt worden – und gibt nach der zweiten Strophe den Blick auf die neopolitanische Krippe frei, die im Durchgang zum einstig eigen betriebenen und jetzt verpachteten Geschäft angebracht worden ist.

„Bastlereien hab' ich allweil, aber sonst nicht mehr viel“, beantwortet Franz Stiegler, der es mit seinen rüstigen 87 Jahren noch nicht ruhig, aber zumindest ruhiger angehen lässt, die Frage nach aktuellen Arbeiten.

Text- und Fotoquelle:
Gabriele Mericic-Kaiblinger, Franz Stiegler

SPARKASSE 
Schwaz



Jetzt bei Erste Bank und Sparkasse:
**Bezahlen wie nie zuvor.
Mit Apple Pay.**



sparkasse-schwaz.at

Dein Bio-Laden & mehr!



Im Juli 2017 eröffnet, etablierte sich „Dahoam“ als Nahversorger in Kaltenbach mit Regionalität sowie Bioprodukten mit saisonalen Schwerpunkten.



Mittlerweile gibt es ein stark erweitertes Angebot in einem neuen Gastrobereich mit wöchentlich wechselnder Kulinarik und monatlichen Veranstaltungen. Das Angebot wird ständig erweitert! Ein schattiger Terrassenbereich lädt neben Einkauf und Verkostung zu einer **bodenständigen Jause oder Kaffee und hausgemachte Kuchen** ein.



Wir haben auch einen Bestellservice, bieten Catering und originelle **Geschenkskörbe** für jeden Geschmack und Kundenwünsche an. **Starke Marken** wie z.B. Hildegard von Bingen, Sonnentor, Zotter-usw. sowie eine Vielzahl regionaler Partner und Produzenten sind im Angebot.



Seit Ende 2018 gibt es im „**Kastl-Eck**“ zudem eine Vielzahl an Geschenkartikeln, Souvenirs, Kunsthandwerk und kreative Design-Produkte sowie besondere Schmankerln. Wechselnde Präsentation des „**Produkts der Woche**“ mit einer kleinen Überraschung für unsere Kunden.

's Kastl
Dahoam im Zillertal **ECK**

Bioladen Dahoam
Schmiedau 2
6272 Kaltenbach
☎ 05283/28628
🌐 www.bauernladen-dahoam.tirol

DEIN BIOLADEN & MEHR
DAHOAM
regional · saisonal · frisch

UNSER PRODUKTANGEBOT

- Käse, Eier, Butter • Selch- & Wurstwaren
- Obst, Gemüse • Getreide, Müsli und Co.
- Süßwaren • Teigwaren und Spezialbrot
- Honig, Marmeladen und Chutneys
- Kräuter, Gewürze • Tee, Kaffee
- Säfte, Sirup • Schnäpse, Liköre
- ◀ Naturkosmetik ◀ Naturheilmittel
- ◀ Walkwaren ◀ Kunsthandwerk
- ◀ Originelle Geschenke ◀ Catering
- ◀ Verkostungen ◀ Kaffee & Kuchen
- ◀ Brotzeit, Jause ◀ u.v.m.



NÄCHSTE VERANSTALTUNGEN:

- Fit in den Winter - 15.11. & 16.11.19
- Weihnachtsmarkt - 29.11. & 30.11.19
- Neujahrsschmankerln - 27., 28., 30. & 31.12.19
- winterliche Zeit - 24.01. & 25.01.20

Verkostungen-Kulinarik und Rahmenprogramm sowie Präsentation neuer Produkte!

JEDEN FREITAG MITTAG wechselnde kulinarische Angebote wie z.B.

ZILLERTALER KRAPPEN: 22.11., 10.01. & 07.02.20

GRILLHENDL & MEHR: 29.11. & 20.12.19, 17.01.20 - KNÖDELTAG: 08.11.19, 03.01. & 31.01.20

ÖFFNUNGSZEITEN: MO BIS FR 8-12:30 & 14-18 UHR · SA 8-13 UHR

DAHOAM - DEIN BIOLADEN & MEHR · Schmiedau 2 · 6272 Kaltenbach

Tel.: +43 (0)5283/28628 · www.bauernladen-dahoam.tirol

Werkstück - ein Stück Freude!

Nach 2 erfolgreichen Jahren in Vomp öffnete im September 2019 das WERKSTÜCK in Zell am Ziller seine Tore, um auch im Zillertal EIN STÜCK FREUDE zu verbreiten.



Neben der Postpartnerschaft erwartet Sie unser hochwertiges, vielfältiges WERKSTÜCK-Produktportfolio mit Haushaltsgetreidemöhlen und Zubehör rund um das Thema BACKEN, Schmankerl, verpackungsfreie BIO Produkte, Wellness-Produkte, Deko-Artikel und Geschenke, welche wir gerne individuell für Sie zusammenstellen!



In der verpackungsfreien Ecke finden Sie Getreide, Müsli, Dörrobst, Nüsse und sogar Süßigkeiten! Hier haben Sie die Möglichkeit, genau die Menge zu kaufen, die auch wirklich benötigt wird. Das



schont Umwelt & Geldbeutel! Für eine Stärkung zwischendurch sind Sie in unserem Tagescafe bestens aufgehoben. Ob zum Frühstück oder zur „Marend“ – unser Cafe ist der perfekte Spot für eine kleine Auszeit! Besonders stolz sind wir auf unsere moderne WERKSTÜCK-Backstube, worin wir verschiedene Backkurse anbieten wie z.B. klassisches Brotbacken, Weihnachtsbäckerei bis hin zu Fachings-Cupcakes. Ein Highlight für kleine HobbybäckerInnen sind unsere Kinder-Backkurse, welche wir auf Anfrage auch als Geburtstagsparty anbieten!

Aktionen, unser aktuelles Kursprogramm und unseren Webshop finden sie unter www.werkstück.at

Wir freuen uns auf Ihren Besuch!
Werkstück ist Teil der GW-Tirol.



Werkstück Filiale Zell
Unterdorf 2
6280 Zell am Ziller
☎ 05242/64746-199
🌐 www.werkstück.at



ÖFEN 🔥 GANZHAUSHEIZUNGEN

NATURSTEINE 🔥 FLIESEN

BODENSPACHELUNGEN 🔥 WANDSPACHELUNGEN

HANDWERK AUS DER REGION



Die Philosophie unseres Familienunternehmens ist es, Altbewährtes und Neuentdecktes zu vereinen und somit Wohlfühlklima, Beständigkeit und Charakter in Ihr Zuhause zu bringen.

IGLU DORF WHITE LOUNGE



Das Iglu Dorf White Lounge am Genießerberg Ahorn ist nicht nur ein echter Hingucker, sondern auch der perfekte Treffpunkt für eine Auszeit vom Skifahren oder den gemütlichen Ausklang eines erlebnisreichen Wintertages. Liegestühle, leckere Drinks und Lifestyle pur – der Eispalast ist „the place to be“ über den Dächern von Mayrhofen.

EINZIGARTIGES ÜBERNACHTUNGSERLEBNIS AUF 2.000 METER HÖHE

Die White Lounge verwandelt sich abends in ein kuscheliges Iglu Hotel. Sieben exklusive Suiten, die jedes Jahr aufs Neue mit viel Liebe zum Detail gestaltet werden, bieten dabei eine ganz besondere Möglichkeit des Übernachtens. Ob mit Freunden oder ganz romantisch zu zweit - wenn die Sonne hinter den Tuxer Gipfeln verschwindet, die Sterne anfangen zu funkeln und sich unten im Tal ein Lichtermeer ausbreitet, dann beginnt die magische Iglu Erlebnis Nacht, die garantiert ewig in Erinnerung bleibt!

WHITE LOUNGE IGLU PARTIES

Den Abend mit leckeren Drinks und feinstem DJ Sound in der coolsten Location im Zillertal ausklingen lassen – das ermöglichen die White Lounge Iglu Parties am Ahorn. **Termine:** 26.12.2019 und von 14.01. bis 07.04.2020 jeden Dienstagabend.



myZillertal.app

Tickets für die Iglu Erlebnis Nacht und für die Iglu Party sind unter www.myZillertal.app buchbar.



Mayrhofner Bergbahnen

Ahornstraße 853

6290 Mayrhofen

☎ 05285/62277



info@mayrhofner-bergbahnen.com

www.mayrhofner-bergbahnen.com



#somuessenbergesein

Lass dich einfach fallen, GANZ OBEN kommt man am besten runter.

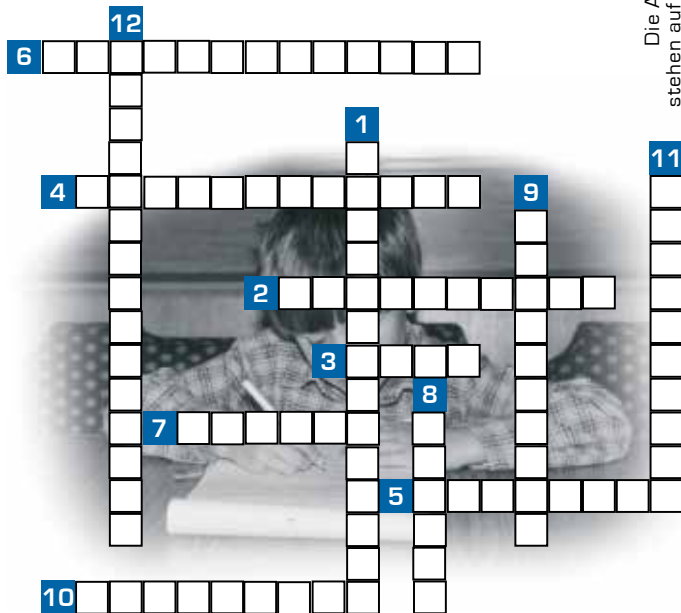
Die White Lounge am Ahorn – das original Iglu Hotel mit Bar.
www.mayrhofner-bergbahnen.com



Ahorn. Der Genießerberg der



Kreuzworträtsel



Die Antworten stehen auf Seite 115

Lösungswörter zusammengeschrieben! Ü=UE, Ä=AE, Ö=OE

- 1.)** Worüber berichtet „gfiarig“ in Früher/Heute? **2.)** Name der Musikgruppe in „gfiarig“ **3.)** Wie heißt der nächste Ort südlich von Uderns? **4.)** Welches Fleisch wird im „gfiarig“ Rezept verwendet? **5.)** Wie heißt der Krippenkünstler aus Stumm? Franz ... **6.)** Im „gfiarig“ vorgestellter Verein. Heimat- und ... **7.)** Kerze auf Zillertalerisch **8.)** Was verkaufte der geizige Bauer in der „gfiarig“ Sage? **9.)** Welches Wasser verwendet man in den Rauchnächten? **10.)** „Flickach“ auf Hochdeutsch **11.)** Höchster Berg im Zillertal **12.)** Wie heißen die „Genmachtpechn“ noch?

Freizeit

Inhaltsverzeichnis Freizeit:

Aschau	Kletterzentrum, Wellness-Oase Camping Aufenfeld 76/77
Fügen	Bowling, Escape Rooms, Disco, Sportsbar bawa 69
Fügen	Ferienresort Hells Ferienresort 19
Fügen	Heumilchsennerei Schaukäserei 83
Fügen	Schischule Kostenzer 124
Fügen	Therme Erlebnistherme 73
Fügenberg	Apartments Wiesennest 71
Fügenberg	Hotel, Wellness Wohlfühlhotel Schiestl 17
Gerlos	Skigebiet Zillertal Arena 85
Hainzenberg	Skigebiet, Rodelbahn Zillertal Arena 85
Hart	Erlebnisweg, Restaurant Almdiele 35
Hintertux	Ausflugziel, Skigebiet Zillert. Gletscherbahn 74-75
Hintertux	Hotel, Wellness NeuHintertux 33
Kaltenbach	Freizeitzentrum KaBoom 71
Mayrhofen	Bergbahnen, Genießer-, Actionberg Mayrhofner Bergbahnen 66/67
Mayrhofen	Sport & Spa Hotel Strass 31
Mayrhofen	Unfallchirurgie Sportclinic 121
Pertisau	Ausflugziel Achenseeschiffahrt 79
Ried	Hotel, Wellness Magdalena 21
Schwaz	Heimatradio Radio U1 Tirol 6
Schwendau	Ausflugziel, Pferdeschlittenfahrten Kiendlerhof 73
Tirol	Verkehrsverbund VVT 81
Uderns	Ausflugsfahrten Taxi Mair 29
Zell	Skigebiet, Arena Coaster Zillertal Arena 85
Zellberg	Ausflugziel, Restaurant Gasthaus Schulhaus 44-45

KA BOOOM

Kaltenbach.Zillertal

www.kaboom.at

/// Airparc ////////////// Dancesation

/// Skatepark ////////////// Squash

/// Bouldern ////////////// Kegeln

/// Eislaufplatz ////////////// Bistro

ALLE(S) UNTER EINEM DACH.

Gewerbestraße 6, 6272 Kaltenbach

FREIZEIT

FREIZEIT

PASSFOTO-SERVICE

IN ASCHAU IM ZILLERTAL

• sofort zum Mitnehmen

MO-FR von 8 bis 12 Uhr
nachmittags nach
Vereinbarung unter
05282/55087

EINFACH
WOHLFÜHLEN

inmitten der
Zillertaler
Alpen

www.wiesennest.at

Fügenberg/Tirol · Tel: +43 (0) 664 / 44 29 048 · buchung@wiesennest.at

Kurz notiert - Tipps - „shorties“ - „kuchze“



Gasthaus Goglhof

Fam. Baumann, Panoramastr. 50, 6264 Fügenberg ☎ 05288/62725 □ www.goglhof.at
Zillertaler & Tiroler Spezialitäten, Wildtiergehege, Sonnenterrasse mit Zillertal-Blick, Spielplatz, Rodelbahn, Familien-Ausflugsziel



GH Karlsteg

Familie Moser, 6295 Ginzling ☎ 05286/5250 □ info@karlsteg.at
www.karlsteg.at

Wir haben auch während der Tuxbach-Baustelle unseren Gasthof geöffnet!



Erlebnisbrennerei Feldishütte

Fam. Huber, Bichl 679, 6284 Ramsau ☎ 0664/3446106 □ www.feldishof.at
Ideales Schlechtwetterprogramm, Führung & Verkostung (ab 5 Pers. jederzeit möglich). Verkauf jederzeit! Busse willkommen!



Jausenstation Maria Brettfall

6261 Strass i.Z., Brettfall 38 □ maria.brettfall@gmail.com
☎ 0664/3041300 ⌚ tgl. ab 9 Uhr, Mittwoch Ruhetag!
Heilige Messe jeden So. um 15 Uhr



Latschenalm auf 1950m

Fam. Michael Emberger 6281 Gerlos 307a ☎ 0664/4132545 □ info@latschenalm.com
⌚ tgl. Juni - Okt. & Dez. - April. Direkt an der Bergstation der Isskogelbahn/ Gerlos. Lohnend auch im Winter! Kein Ruhetag!



Jausenstation Schellenberg (1310m)

Dietmar Thaler ☎ 0664/4910568
Hochfügenerstr. 214, 6264 Fügenberg □ info@huette-zillertal.at Direkt an der Straße nach Hochfügen & auf Wanderwegen ab Spieljochbahn erreichbar.



365 Tage Skivergnügen & Genuss am Berg



Perfektes Skivergnügen mit Schneegarantie! Die Ski- & Gletscherwelt Zillertal 3000 erstreckt sich über 202 Pistenkilometer jeden Schwierigkeitsgrades.

Die schneesicheren Skigebiete Eggalm, Rastkogel, Finkenberg, Mayrhofer/Penken und Ahorn sowie Österreichs einziges Ganzjahresskigebiet, der Hintertuxer Gletscher, bieten von unberührten Tiefschneehängen bis zu anspruchsvollen Buckelpisten alles was das Wintersportler-Herz begehrt. Die einzigartige Pistenqualität, kombiniert mit modernsten Lifтанlagen, uralten Hütten und atemberaubenden Panoramen von 55 Dreitausendern, garantiert ungetrübten Pistenpaß.



Der Genussgletscher

Am Hintertuxer Gletscher befindet sich außerdem die außergewöhnlichste Frühstückslocation im Zillertal. Genüsslich kann man in der Gondel brunchen und nebenbei den herrlichen Ausblick auf die Tuxer Bergwelt genießen. In der 10er Gefrorene Wand wartet ein reich gedeckter Frühstückstisch mit allem Drum und Dran!

Auch im Spannagelhaus kommt man ab diesen Winter in den Genuss einer besonderen Spezialität: ganz gemütlich kann man seinen Skitag mit einem gemütlichen Fondue in netter Gesellschaft krönen.

Reservierungen für Gondelfrühstück und Fondue bitte an marketing@hintertuxergletscher.at

**Zillertaler Gletscherbahn
GmbH & Co KG**

6293 Tux, Hintertux 794

☎ 05287/8510-0

☎ 05287/8510-38

✉ info@hintertuxergletscher.at

FONDUE

IM SPANNAGELHAUS



**GONDELFRÜHSTÜCK
MIT GLETSCHERPANORAMA**

DER GENUSSGLETSCHER

www.hintertuxergletscher.at



Wellness-Oase mit Spaß-Faktor!



Am Erlebnis-Camping Aufenfeld in Aschau im Zillertal findet man neben dem Freizeitpark und der Kletterhalle auch ein großzügig ausgestattetes Hallenbad mit Wasserrutsche sowie eine sehenswerte Sauna-Landschaft im originellen Wild-West-Stil.

Das Hallenbad und die Sauna-Landschaft sind täglich auch für Gäste und Einheimische geöffnet und bieten ein stimmungsvolles Baderlebnis. Ausgestattet mit 2 großen Schwimmbekken, Wildwasserstrudel, Gegenstromanlage und Sprudel ist für jeden Besucher das Richtige geboten. Für die Kinder gibt es ein eigenes Kinderplanschbecken mit wohligen 30 Grad auf 2 Ebenen und einer kleinen Rutsche.

Das Highlight bei Jung und Alt ist sicherlich die 60m lange Wasser-

rutsche mit Zeitmessung!

Für Entspannungssuchende ist der urige Relax-Ruheraum mit Wasserbetten und Kuschelkörben genau das Richtige.

Ordentlich ins Schwitzen kommt man in den verschiedenen Saunen und Dampfbädern der Western-Wellness-Welt, die liebevoll im Wild-West-Stil gestaltet ist und zum Relaxen einlädt.

Tipp: Nutzen Sie das Kombi-Angebot von € 15,00/Person für einen entspannten Wellness-Nachmittag in der Wellness-Oase vom Camping Aufenfeld!



**Wellness-Oase
Camping Aufenfeld**
6274 Aschau, Aufenfeldweg 10
☎ 05282/2916
✉ info@camping-zillertal.at
www.camping-zillertal.at



HOCH HINAUS im Kletterzentrum Zillertal

KLETTERHALLE INDOOR:

Vorstiegsfläche ca. 1000 m²

Boulderfläche ca. 320 m²

Wandhöhe Indoor 16m

Maximale Routenlänge ca. 21m

5 Selbstsicherungsanlagen

KLETTERN OUTDOOR:

Boulderblock ca. 75 m²

Klettern stärkt die Muskulatur und ist die ideale Sportart, um Rückenproblemen vorzubeugen.



TOP FACTS KLETTERZENTRUM ASCHAU IM ZILLERTAL

- Gesamte Halle voll klimatisiert
- Gemütliches Café
- Klettershop und Verleih
- Umfangreiches Kursprogramm für Jung und Alt
- **TÄGLICH GEÖFFNET**
MO und DI 12:00 - 22:00 Uhr
MI bis SO und Feiertage 10:00 - 22:00 Uhr

prolog

Kletterzentrum Zillertal
Fiegl OG
Aufenfeldweg 10
A-6274 ASCHAU IM ZILLERTAL
www.kletterzentrum-zillertal.at
info@kletterzentrum-zillertal.at
Tel. 0043 (0) 664 34 85 352



321photobooth.at



Wir erwecken nostalgische Erinnerungen. Vielen ist sie sicher noch ein Begriff, die gute alte Fotokabine. Sozusagen im Vorbeigehen konnte man sich in eine solche hineinsetzen, ein paar Münzen einwerfen und bekam auf die Schnelle eine Reihe Portät- oder auch lustige Spontanfotos ausgedruckt. Die Selfies des letzten Jahrhunderts.



Mit unserer hochwertigen mobilen Photobooth erwecken wir den guten alten Fotoautomaten wieder zum Leben. Zeitgemäß ausgestattet natürlich, mit großem Touch-Display, Profi-Spiegelreflex-Kamera und Studio-Blitz-System.

Die Handhabung ist ganz einfach und erfolgt über einen eingebauten Bildschirm an der Fotobox. Bei Berühren des Displays wird ein Countdown gestartet und je

nach Kundenwunsch können nun mehrere Bilder gemacht werden, die innerhalb von wenigen Sekunden ausgedruckt werden. Mittels computergesteuertem Drucker wird die Bildentwicklung zum Kinderspiel.

Aber auch wenn Gäste zusätzlich die digitale Collage verwenden wollen, können sie das Bild bequem über verschiedene Social-Media-Plattformen und über E-Mail weiterleiten.

So sorgt unser mobiles Fotostudio bei Hochzeiten und sonstigen Veranstaltungen für lustige Fotomomente. Die mitgelieferten Accessoires bieten die Möglichkeit für unzählige fantasievolle Variationen.

Interessierten geben wir gerne weitere und detaillierte Auskünfte in unserem Büro.



321photobooth.at
6274 Aschau, Föhrenweg 1
☎ 05282 / 55 0 87
✉ info@321photobooth.at
www.321photobooth.at



Warm ums Herz ...

Genießen Sie eine gemütliche Schiffsrundfahrt am winterlichen Achensee! Mit schwimmendem Christkindlmarkt, traditionellen Weisen und allerlei Köstlichkeiten der stillen Zeit.

Seeweihnacht am Achensee
ab 30. November 2019

Weihnachten auf der MS Achensee
ab 16. Dezember 2019

Weihnachten „wia friaga“
am 1., 8. und 15. Dezember 2019

Tirol-Schiffahrt

Achenseeschiffahrt und Gaisalm

Abfahrt in Pertisau am Achensee. Dauer: ca. 2 Stunden.
Weitere Infos & Reservierung unter: 05243/5253-0

Frische Fahrt voraus!

www.tirol-schiffahrt.at

Wusstest du schon?



Skifahren im Zillertal

535km perfekt präparierte Pisten in 4 Großraumskigebieten lassen das Skifahrerherz höher schlagen. In den zahlreichen Skihütten und Bergrestaurants können sich hungrige und müde Skifahrer verwöhnen lassen.



Rodelausflug

Ein Rodelausflug ist ein Erlebnis für Jung und Alt. Im Zillertal gibt es 14 optimal präparierte Rodelbahnen. Entweder zu Fuß, mit einem Hüttentaxi oder mit der Bergbahn sind die Starts erreichbar. Ein zünftiger Hüttenzauber darf dabei nicht fehlen.



Der Groiggnball

„Groiggn“ sind Schweinegrammeln. Früher wurde vor Weihnachten am Bauernhof ein Schwein geschlachtet. Das Fett wurde ausgekocht, daraus entstanden die „Groiggn“. Wer zuviel davon hatte, veranstaltete einen Groiggnball, bei dem auch ausgiebig getanzt wurde.



Der Hochfeiler

Der Hochfeiler ist mit 3509m der höchste Berg der Zillertaler Alpen. Er liegt an der Grenze zu Italien am Zillertaler Hauptkamm und ist von Süden, von der Hochfeilerhütte aus am leichtesten zu bezwingen. Erstmals bestiegen wurde er bereits im Jahre 1865.



Einfach appgefahren!

Die neue VVT Ticket-App für Bus, Bahn und Tram ist da.



Stimmungsvoller Adventzauber



Weihnachten steht schon fast vor der Tür und somit auch die traditionelle Eröffnung des Schwazer Advents am 22. November.



Der Schwazer Advent findet im Zentrum der Stadt, am Pfundplatz, statt. Er steht im Zeichen von Brauchtum und wird mit viel Musik umrahmt. Auf der zentralen Bühne wird ein abwechslungsreiches Programm geboten, damit kleine und große Besucher auf ihre Kosten kommen. Am Abend wird der Markt mit vielen musikalischen Highlights wie den Hollerstauden, Waldauf³, Tirolerisch g'spielt, der Big Band Innsbruck, DeniZz und vielen mehr



versüßt. Im Vorprogramm begeistern Chöre und Weisenbläser aus der Region.

In der Christkindlwerkstatt wird unter professioneller Betreuung gebastelt, gemalt und es werden Kekse gebacken. Die kostenlose Kutschenfahrt durch die weihnachtliche Stadt wird die ganze Familie in den Bann des Adventzaubers ziehen. Für den kulinarischen Leckerbissen sorgen Schwazer Vereine.

Zillertaler Weihnacht mit Marc Pircher

Am 16.12. um 20 Uhr geben Marc Pircher & Freunde im SZentrum ein Konzert. Seine „Zillertaler Weihnacht“ bietet einen Blick auf die ursprüngliche Weihnacht, untermalt mit neuen Liedern aus der Gegenwart. Tickethotline Oeticket: 0512/341034.

Schwazer Advent

6130 Schwaz, Pfundplatz
☎ 05242/6960-101
📧 www.schwazer-advent.at
🕒 Fr., Sa. sowie am 23. Dez.
16:00 Uhr - 21:00 Uhr
So. 16:00 Uhr - 20:00 Uhr
7. Dez. bereits ab 14:00 Uhr!

ZILLERTALER HEUMILCH SENNEREI

Die hohe Kunst der Käsezubereitung mit jahrzehntelanger Tradition.

Heumilch

Geprüfte Qualität
AMA GÜTESIEGEL AUSTRIA

Zillertaler Käsetradition hautnah!

Schaukäserei FÜGEN

Telefon +43(0)5288/62334
Sennereistraße 22 • 6263 Fügen • www.heumilch.tirol
Geschäftszeiten: Mo bis Fr 8-18 Uhr • Sa 8-14 Uhr • Der Betrieb ist ganzjährig geöffnet!
Kostenlose Führung ab 10 Personen! Montag bis Freitag um 10.00 und 11.00 Uhr
Gruppen ab 10 Personen zu den Geschäftszeiten jederzeit möglich!

sterndruck



Zillertal Arena - have FUN!



Die Zillertal Arena ist das größte Skigebiet im Zillertal und erstreckt sich von Zell im Zillertal über Gerlos bis nach Wald-Königsleiten und Krimml-Hochkrimml.

Auf den **143 Pistenkilometern** und **52 Liftanlagen** finden Ski- & Snowboardfahrer ein breites Angebot für alle Könnensstufen. Nahezu **100%ige Schneesicherheit** und Skifahren bis 2500m garantieren den perfekten **Skurlaub im Zillertal** für die ganze Familie. Vielseitig, familien-freundlich und

schneesicher – die Zillertal Arena bietet Erholung und Action für Groß und Klein.

Zahlreiche Zusatzangebote sorgen für erlebnisreiche und einzigartige Skitage. Bei mehreren Speed Check und SkiMovie Strecken können Geschwindigkeit und Moviestar Tauglichkeit getestet werden und bei den 5 Photo-points werden Erinnerungsfotos für die Ewigkeit geknipst.

Einmalige Erlebnisse wie das „Moonlight Skiing & Dinner“ oder das „Good Morning Skiing“ im Frühjahr runden das Angebot ab.

TIPP:
Lederhosen
Wedel Woche
13.-19.4.2020
Infos siehe Website



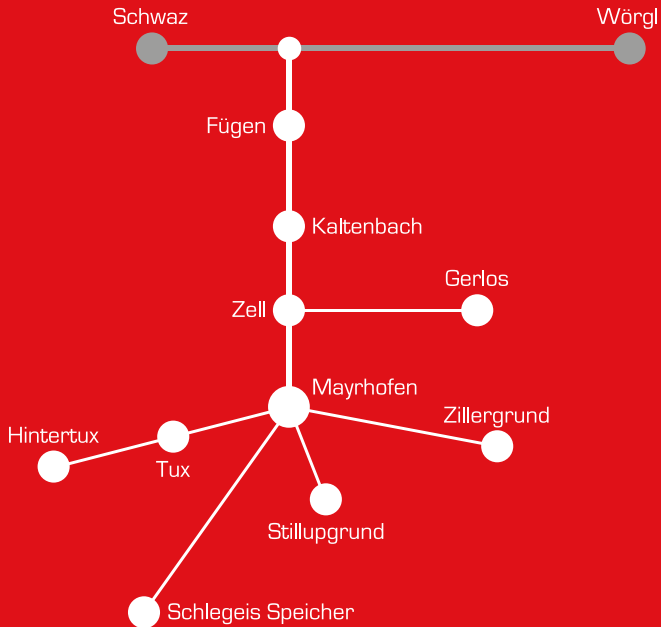
Zillertal Arena
6280 Zell am Ziller
☎ 05282/7165
✉ info@zillertalarena.com
www.zillertalarena.com

Erscheinung:

Das Magazin erscheint jedes Jahr im Februar, Mai, August und November (jeweils am 10.)

Verteilung:

■ Hauptverteilungsgebiet



Online: Sie finden uns unter www.zillertal.net



Für sämtliche Geräte kann ein PDF gratis downgeloadet werden.



Natürlich gibt es „gfiarig“ auch auf Facebook.





RAUCHKOFL
3.251M

WOLLBACHSPITZE
3.209M

LÖFFLER
3.379M

SCHWARZENSTEIN
3.369M

MÖSELER
3.478M

HOCHFEILER
3.509M

OLPERER
3.476M

REICHENSPITZE
3.303M

WILDGERLOSSPIITZE
3.278M

AHORNSPITZE
2.956M

HINTERTUXER GLETSCHER

GINZLING

TUX

EGGALM

GERLOSPLATTE

AHORN

FINKENBERG

LANERSBACH

GERLOS

GERLOSSTEIN

MAYRHOFEN

PENKEN

RASTKOGEL

ZILLERTAL ARENA

ZELL

SCHWENDAU
RAMSAU
HIPPACH

HOCHZILLERTAL

HOCHFUGEN



- Ortsname
- Skigebiet
- Gipfel

ASCHAU

STUMM

KALTENBACH

RIED

UDERNS

FUGEN

SPIELJOCH

HART

← KUFSTEIN

INNSBRUCK →

SCHLITTERS

SCHWAZ

BRUCK A.Z.

STRASS

Verein: Heimat- und Museumsverein Fügen

Der Heimatverein Fügen ist seit 1972 ein bei der Bezirkshauptmannschaft Schwaz eingetragener Verein. Die Statuten wurden dem Vereinsgesetz 2002 angepasst und der Name des Vereines im Jahr 2005 auf „Heimat- und Museumsverein“ erweitert. Er wird von der Gemeinde Fügen,



dem Tourismusverband und im Anlassfall vom Amt der Tiroler Landesregierung, Abteilung Kunst und Kultur, subventioniert. Die Gemeinde Fügenberg leistet einen jährlichen Zuschuss. Das Museum in der Widumspfiste befindet sich im Besitz der Gemeinde Fügen. Sie hat den Heimat- und Museumsverein beauftragt, das

Museum aufzubauen, auszubauen, zu führen und zu erhalten. Der Heimat- und Museumsverein sieht seine vornehmliche Aufgabe darin, die Volkskultur zu erhalten, zu pflegen und den Bürgern und Gästen unseres Ortes sowie der Tourismusregion im „Museum in der Widumspfiste“ zugänglich zu machen. Ein besonderer Schwerpunkt ist die Dokumentation der Entstehung und Verbreitung des Liedes „Stille Nacht“. In einer großen Sonderausstellung (2018/2019) wurde des 200sten Geburtstages des Liedes gedacht. Zudem besitzt der Verein die wohl größte Tonträgersammlung (ca. 1.000 Tonträger) des weltbekannten Weihnachtsliedes, die auch im Museum angehört werden kann. Ein weiterer Schwerpunkt neben altem Handwerk, den Dokumentationen der örtlichen Vereine, einer großen Mineraliensammlung und der Darstellung des Eisenbergbaues ist die Familiengeschichte des Orgelbauers Karl Mauracher aus Fügen/Kapfing.



Heimat- und Museumsverein Fügen®

Heimat- und
Museumsverein Fügen
6263 Fügen, Lindenweg 2
☎ 05288 / 62201
✉ info@hmv-fuegen.at
www.hmv-fuegen.at

Nightlife

Kaltenbach · Zillertal

50 m neben der
Talstation
Hochzillertal
Phone 05283.28909
www.postalm.info

TÄGLICH
APRES SKI
MEGA PARTY
AND WEEKLY
EVENTS
Happy Hour
15.00 - 16.00



APRES SKI · LOUNGE
BAR · RESTAURANT

POSTALM

Inhaltsverzeichnis Nightlife:

Aschau	Eventfotografie b2g 25, 40, 84
Fügen	Disco, Entertainment bawa 69
Fügenberg	Café, Bar GansLounge 17
Hochfügen	Après Ski Gogola Alm 25
Kaltenbach	Après Ski Postalalm 91
Mayrhofen	Après Ski, Restaurant Brück'nstadl 95
Mayrhofen	Disco Ice-Bar, Sports Lounge, Arena Club 31
Mayrhofen	Nachtcafé Apropos 93
Ramsau	Pub, Tanzbar Fuchslöchl 95

Cocktail: Zimt-Äpfel-Punsch (ca. 750 ml)

Zutaten:

- 10 mittelgroße Äpfel
- 100g Zucker
- 4 Zimtstangen
- 2 Sternanis
- 1 gr. Stück Orangenschale

5.) Den Zimt-Sternanis Beutel entnehmen und die Äpfel gut durchpürieren oder zerstampfen. Durchsieben, in Flaschen füllen und bis zu einer Woche lang im Kühlschrank lagern. Vor dem Servieren kurz erhitzen und genießen!

Deko: Cranberries, Rosmarin

Für ein bisschen Hicks optional:
Rum nach Gusto

Zubereitung:

1.) Äpfel waschen, vierteln. (Haut und Kerngehäuse weg!), in einen großen Topf geben, mit Wasser bedecken. Zucker darüber geben.
2.) Zimtstangen samt Sternanis in einen Teebeutel geben und mit der Orangenschale ebenfalls in den Topf legen. Wer keinen Teefilter hat, kann die Zimtstangen auch einfach zusammenbinden und den Äpfeln hinzufügen.
3.) Zum Kochen bringen, 1 Stunde köcheln lassen, immer wieder umrühren, die Äpfel gegen Ende leicht anquetschen.
4.) Die Hitze reduzieren und alles zwei Stunden bedeckt köcheln lassen. Vom Herd nehmen und abkühlen lassen.

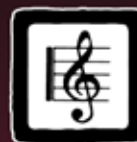


Quelle: www.zuckerzimtundliebe.de



6290 Mayrhofen 412

täglich geöffnet von 20.30 bis 04.00 Uhr



Bei uns werden Sie gnadenlos
ausgenommen und Sie freuen sich dabei.

Wir sind gut.

Nachtcafe APROPOS in Mayrhofen.



Witziges

Der Schnellrichter fragt den Angeklagten: „Was hat Sie denn heute schon wieder hierher geführt?“ „Zwei Polizisten.“

„Wieder betrunken, nehme ich an?“

„Jawohl, alle beide!“

Der Richter zum Ehemann: „Ihre Frau verzeiht und will es nochmal mit Ihnen versuchen.“

Der Mann seufzt: „Gut, ich nehme die Strafe an.“

Der wegen eines Bankraubs Angeklagte zu seinem Rechtsanwalt: „Wenn ich mit einem halben Jahr davonkomme, kriegen Sie eine Million Euro von mir.“ Nach dem Prozess meint der Anwalt: „Das war ein hartes Stück Arbeit, die wollten Sie doch glatt freisprechen.“

Ein Dieb bricht nachts in ein Haus ein. Als er gerade durch das stockfinstere Wohnzimmer schleicht, hört er eine Stimme: „Ich sehe dich und Jesus sieht dich auch!“ Er erschrickt zu Tode, schaltet seine Taschenlampe ein und sieht auf einer Stange in der Ecke einen Papagei sitzen: „Ich sehe dich und Jesus sieht dich auch!“

Meint der Einbrecher erleichtert: „Hast du mich aber erschreckt. Wie heißt du denn?“ „Elfried!“ „Elfried ist doch wirk-

lich ein selten blöder Name für einen Papagei!“

Grinst der Vogel: „Na und, Jesus ist auch ein selten blöder Name für einen Rottweiler.“

Ein betrunkenener Sandler wankt durch die Stadt und durchsucht die Mülltonnen nach etwas Wertbarem. In einem Container liegt ein Spiegel. Als er dort hineinsieht, erschreckt er sich zu Tode und ruft die Polizei. Den ankommenden Beamten teilt er mit: „Im Container liegt eine Leiche!“ Einer der Polizisten beugt sich in den Container und sieht nach. Darauf ruft er völlig verstört zu seinem Kollegen: „Mensch, Peter, ich werd verrückt, es ist einer von uns“



FUCHSLOCHL
Pub - Tanzbar

TAGLICH AB 18 UHR GEÖFFNET!
EINTRITT FREI!

RAMSAU / ZILLERTAL
TEL: 0650-4229516

BUS WELCOME

Brück'n Stadl
après-ski party time
MAYRHOFEN

hungry?
Burger & Co.
warten auf dich!

SchnitzBurger
seit 2006

Hier findet die Party statt!
täglich von 15.00 - 03.00 Uhr mit
internationalen DJ's und Showprogramm!

... weil's einfach Spaß macht!

Fahrplan Zillertalbahn



Jenbach - Mayrhofen i.Z.

HALEISTELLE		R19	R21	R23	R25	R27	R29	R31	R33	R35	D2212	R37	R39	R41	R43	R45
Fahrplandrufung		🕒	🕒	🕒	🕒	🕒	🕒	🕒	🕒	🕒	🕒	🕒	🕒	🕒	🕒	🕒
VERKEHRSSCHNITT		🕒	🕒	🕒	🕒	🕒	🕒	🕒	🕒	🕒	🕒	🕒	🕒	🕒	🕒	🕒
Mayrhofen-Bahn (Stg Z1)		06:30	06:52	07:46	08:09	08:36	09:09	09:36	10:09	10:36	10:42	11:09	11:42	12:09	12:36	13:09
Jenbach-Bahn (Stg Z2)		06:33	06:55	07:46	08:12	08:39	09:11	09:39	10:11	10:39		11:11	11:36	12:09	12:36	13:11
Jenbach-Bahn (Stg Z3)		06:36	06:59	07:55	08:16	08:43	09:15	09:43	10:15	10:43	10:51	11:16	11:43	12:16	12:43	13:15
Schnee-Brock a. Bahnhof		06:39	07:03	07:55	08:19	08:46	09:18	09:46	10:18	10:46	10:59	11:16	11:46	12:16	12:46	13:16
Spatles-Bruck a. Bahnhof		06:42	07:06	07:55	08:20	08:47	09:19	09:47	10:19	10:47	10:54	11:12	11:52	12:24	12:54	13:24
Fugen-Hartl, Z. Bahnhof		06:46	07:11	08:06	08:27	08:56	09:26	09:56	10:26	10:56	11:02	11:28	11:56	12:26	12:56	13:26
Kloppfing-Bahnsteig		06:49	07:13	08:06	08:29	08:58	09:28	09:58	10:28	10:58	11:17	11:28	11:58	12:28	12:58	13:28
Uems-Bahn		06:52	07:16	08:12	08:32	09:01	09:31	10:01	10:31	11:01	11:20	11:31	11:51	12:21	12:51	13:21
Riedl, Z. Bahnsteig		06:56	07:20	08:12	08:36	09:06	09:35	10:05	10:35	11:05	11:29	11:35	12:02	12:35	13:05	13:35
Kaltenbach-Sum-Bahn		06:59	07:22	08:17	08:38	09:07	09:37	10:07	10:37	11:07	11:37	12:07	12:37	13:07	13:37	14:07
Aegaden-Altmarkt-Bahnsteig		07:03	07:27	08:21	08:42	09:11	09:41	10:11	10:41	11:11	11:34	11:41	12:11	12:41	13:11	13:41
Riedl, Z. Bahnsteig		07:06	07:30	08:24	08:45	09:14	09:44	10:14	10:44	11:14	11:35	11:48	12:18	12:48	13:18	13:48
Zella, Z. Bahnhof		07:10	07:35	08:28	08:49	09:18	09:48	10:18	10:48	11:18	11:55	11:48	12:18	12:48	13:18	13:48
Lamach-Reppomuseum-Zentral		07:12	07:37	08:29	08:50	09:20	09:49	10:19	10:49	11:19	11:53	11:49	12:19	12:49	13:19	13:49
Rennau, Z. Hieppal-Bahn		07:16	07:41	08:33	08:54	09:23	09:53	10:23	10:53	11:23	11:53	11:53	12:23	12:53	13:23	13:53
Riedl-Bahnsteig		07:18	07:43	08:35	08:56	09:25	09:55	10:25	10:55	11:25	11:55	11:55	12:25	12:55	13:25	13:55
Mayrhofen-Bahn		07:22	07:47	08:39	09:00	09:29	09:59	10:29	10:59	11:29	12:14	11:55	12:29	12:59	13:29	13:59
Fahrplandrufung		R19	R19	R19	R19	R19	R19	R19	R19	R19	R19	R19	R19	R19	R19	R19
Jenbach-Bahn (Stg Z1)		14:09	14:36	14:58	15:09	15:36	16:09	16:36	17:09	17:36	18:09	18:36	18:56	20:07		
Jenbach-Bahn (Stg Z2)		14:11	14:39	14:59	15:11	15:39	16:11	16:39	17:11	17:39	18:11	18:39	18:56	20:09		
Jenbach-Bahn (Stg Z3)		14:14	14:43	14:46	15:15	15:43	16:15	16:43	17:15	17:43	18:15	18:42	19:02	20:13		
Spates-Bruck a. Bahnhof		14:16	14:48	14:46	15:18	15:46	16:18	16:46	17:18	17:46	18:18	18:46	19:06	20:17		
Fugen-Hartl, Z. Bahnhof		14:19	14:49	14:49	15:20	15:49	16:20	16:49	17:20	17:49	18:20	18:48	19:08	20:19		
Kloppfing-Bahnsteig		14:24	14:24	14:54	15:24	15:54	16:24	16:54	17:24	17:54	18:24	18:52	19:12	20:23		
Uems-Bahn		14:26	14:26	14:56	15:26	15:56	16:26	16:56	17:26	17:56	18:26	18:54	19:14	20:25		
Riedl, Z. Bahnsteig		14:28	14:28	14:58	15:28	15:58	16:28	16:58	17:28	17:58	18:28	18:56	19:16	20:26		
Aegaden-Altmarkt-Bahnsteig		14:31	14:31	15:01	15:31	16:01	16:31	17:01	17:31	18:01	18:31	18:59	19:19	20:29		
Riedl, Z. Bahnhof		14:33	14:33	15:03	15:33	16:03	16:33	17:03	17:33	18:03	18:37	19:07	19:27	20:37		
Zella, Z. Bahnhof		14:37	14:37	15:07	15:37	16:07	16:37	17:07	17:37	18:07	18:41	19:11	19:31	20:41		
Lamach-Reppomuseum-Zentral		14:41	14:41	15:11	15:41	16:11	16:41	17:11	17:41	18:11	18:43	19:11	19:31	20:41		
Rennau, Z. Hieppal-Bahn		14:18	14:48	15:13	15:43	16:13	16:43	17:13	17:43	18:13	18:43	19:11	19:31	20:41		
Riedl-Bahnsteig		14:18	14:48	15:19	15:49	16:19	16:49	17:19	17:49	18:19	18:49	19:16	19:36	20:46		
Rennau, Z. Hieppal-Bahn		14:23	14:53	15:53	16:53	18:23	18:53	17:23	17:53	18:23	18:53	19:20	19:50	20:50		
Riedl-Bahnsteig		14:25	14:55	15:25	15:55	16:25	16:55	17:25	17:55	18:25	18:55	19:22	19:42	20:52		
Mayrhofen-Bahn		14:29	14:59	15:29	15:59	16:29	16:59	17:29	17:59	18:29	18:59	19:28	19:49	20:59		
Fahrplandrufung		R19	R19	R19	R19	R19	R19	R19	R19	R19	R19	R19	R19	R19	R19	R19

Mayrhofen i.Z. - Jenbach

HALEISTELLE		R18	R19	R20	R22	R24	R26	R28	R30	R32	R34	R36	R38	R40	R42	R44
Fahrplandrufung		🕒	🕒	🕒	🕒	🕒	🕒	🕒	🕒	🕒	🕒	🕒	🕒	🕒	🕒	🕒
VERKEHRSSCHNITT		🕒	🕒	🕒	🕒	🕒	🕒	🕒	🕒	🕒	🕒	🕒	🕒	🕒	🕒	🕒
Mayrhofen-Bahn		05:46	05:59	06:10	06:38	07:32	08:17	08:47	09:20	09:50	10:20	10:47	11:17	11:47	12:17	12:50
Riedl-Bahnsteig		05:49	06:13	06:13	06:38	07:32	08:17	08:47	09:20	09:50	10:20	10:50	11:20	11:50	12:20	12:50
Lamach-Reppomuseum-Zentral		05:52	06:04	06:16	06:41	07:38	08:23	08:53	09:23	09:53	10:23	10:53	11:23	11:53	12:23	12:53
Zella, Z. Bahnhof		05:57	06:08	06:21	06:47	07:42	08:26	08:59	09:29	09:59	10:29	10:59	11:29	11:59	12:29	12:59
Aegaden-Altmarkt-Bahnsteig		06:03	06:13	06:26	06:52	07:46	08:29	09:05	09:35	10:05	11:05	11:35	12:05	12:35	13:05	13:35
Riedl, Z. Bahnhof		06:05	06:13	06:29	06:55	07:51	08:35	09:05	09:35	10:05	11:05	11:35	12:05	12:35	13:05	13:35
Kaltenbach-Sum-Bahnsteig		06:10	06:18	06:29	06:56	07:55	08:41	09:11	09:41	10:11	10:41	11:11	11:41	12:11	12:41	13:11
Uems-Bahn		06:12	06:24	06:36	07:06	08:01	08:47	09:17	09:47	10:17	10:47	11:17	11:47	12:17	12:47	13:17
Riedl, Z. Bahnsteig		06:16	06:24	06:36	07:01	07:57	08:43	09:13	09:43	10:13	10:43	11:13	11:43	12:13	12:43	13:13
Kaltenbach-Sum-Bahn		06:20	06:28	06:41	07:10	08:05	08:92	09:23	09:53	10:23	10:53	11:23	11:53	12:23	12:53	13:18
Fugen-Hartl, Z. Bahnhof		06:23	06:31	06:44	07:16	08:11	08:57	09:30	09:57	10:30	11:02	11:30	11:57	12:27	12:57	13:30
Spatles-Bruck a. Bahnhof		06:31	06:34	06:53	07:16	08:11	08:11	08:57	09:35	10:10	10:35	11:10	11:35	12:05	12:35	13:02
Riedl-Bahnsteig		06:34	06:37	07:01	07:23	08:21	09:04	09:39	10:04	10:39	11:04	11:39	12:04	12:29	13:04	13:39
Jenbach-Bahn (Stg Z1)		06:37	06:43	07:04	07:27	08:21	09:42		10:08		10:42	11:42	12:42			
Jenbach-Bahn (Stg Z3)		R18	R18	R18	D2212	R18	R18	R18	R18	R18	R18	R18	R18	R18	R18	R18
Fahrplandrufung		R18	R18	R18	D2212	R18	R18	R18	R18	R18	R18	R18	R18	R18	R18	R18
Mayrhofen-Bahn		13:17	13:47	14:17	14:33	14:47	15:17	15:47	16:17	16:47	17:17	17:47	18:17	18:07	19:46	
Riedl-Bahnsteig		13:20	13:53	14:23	14:43	14:55	15:23	15:53	16:23	16:53	17:23	17:53	18:23	18:10	19:52	
Lamach-Reppomuseum-Zentral		13:29	13:55	14:25	14:46	14:55	15:25	15:55	16:25	16:55	17:25	17:55	18:25	18:15	19:57	
Zella, Z. Bahnhof		13:31	14:01	14:31	14:50	14:59	15:29	15:59	16:29	16:59	17:29	17:59	18:29	18:19	20:00	
Euchl-Bahnsteig		13:35	14:05	14:35	14:59	15:05	15:35	16:05	16:35	17:05	17:35	18:05	18:35	18:24	20:06	
Aegaden-Altmarkt-Bahnsteig		13:37	14:07	14:37	14:54	15:07	15:37	16:07	16:37	17:07	17:37	18:08	18:31	18:21	20:09	
Kaltenbach-Sum-Bahn		13:41	14:11	14:41	14:58	15:11	15:41	16:11	16:41	17:11	17:41	18:11	18:41	18:31	20:12	
Riedl, Z. Bahnsteig		13:47	14:17	14:47	15:04	15:17	15:47	16:17	16:47	17:17	17:47	18:18	18:48	18:38	20:16	
Uems-Bahn		13:48	14:18	14:48	15:07	15:18	15:48	16:18	16:48	17:18	17:48	18:19	18:48	18:38	20:21	
Fugen-Hartl, Z. Bahnhof		13:55	14:23	14:55	15:37	15:23	15:52	1								

8330 Mayrhofen - Jenbach

HALTESTELLE	MONTAG-FREITAG										SAMSTAG					SONN-UND FEIERTAG								
	05:08	05:50	07:02	08:05	09:05	10:05	12:05	14:05	15:05	17:05	18:10	19:25	05:50	07:02	08:05	12:05	14:05	18:10	19:25	08:05	12:05	18:10	19:25	
Mayrhofen Hollenzen (Steig A)																								
Mayrhofen Hollenzen Dorfbrunnen		05:52	07:04	08:07								05:52	07:04	08:07	12:07					08:07	12:07			
Bichl Bahnhofstetelle	05:11	05:54	07:06	08:09	09:09	10:09	12:09	14:09	15:09	17:09	18:14	19:29	05:54	07:06	08:09	12:09	14:09	18:14	19:29	08:09	12:09	18:14	19:29	
Ramsau i. Z. Abzw Hippach	05:13	05:57	07:09	08:12	09:12	10:12	12:12	14:12	15:12	17:12	18:17	19:32	05:57	07:09	08:12	12:12	14:12	18:17	19:32	08:12	12:12	18:17	19:32	
Ramsau i. Z. Arztehaus	05:14	05:58	07:10	08:13	09:13	10:13	12:13	14:13	15:13	17:13	18:18	19:33	05:58	07:10	08:13	12:13	14:13	18:18	19:33	08:13	12:13	18:18	19:33	
Zell a. Z. Bahnhof	05:18	06:02	07:14	08:17	09:17	10:17	12:17	14:17	15:17	17:17	18:22	19:37	06:02	07:14	08:17	12:17	14:17	18:22	19:37	08:17	12:17	18:22	19:37	
Rohrberg Rosenalmbahn			07:18	08:21	09:21	10:21	12:21	14:21	15:21	17:21	18:26	19:41			07:18	08:21	12:21	14:21	18:26	19:41	08:21	12:21	18:26	19:41
Erlach Bahnhofstetelle	05:21	06:05											06:05											
Zell a. Z. Haslach			07:20	08:23	09:23	10:23	12:23	14:23	15:23	17:23	18:28	19:43		07:20	08:23	12:23	14:23	18:28	19:43	08:23	12:23	18:28	19:43	
Aschau i. Z. Bahnhof	05:23	06:08	07:23	08:26	09:26	10:26	12:26	14:26	15:26	17:26	18:31	19:46	06:08	07:23	08:26	12:26	14:26	18:31	19:46	08:26	12:26	18:31	19:46	
Aschau i. Z. Camping Aufenfeld	05:24	06:09	07:26	08:29	09:29	10:29	12:29	14:29	15:29	17:29	18:34	19:49	06:09	07:26	08:29	12:29	14:29	18:34	19:49	08:29	12:29	18:34	19:49	
Aschau i. Z. Gewerbegebiet	05:25	06:10	07:27	08:30	09:30	10:30	12:30	14:30	15:30	17:30	18:35	19:50	06:10	07:27	08:30	12:30	14:30	18:35	19:50	08:30	12:30	18:35	19:50	
Stumm Gh Rissbacherhof	05:27	06:12	07:29	08:32	09:32	10:32	12:32	14:32	15:32	17:32	18:37	19:52	06:12	07:29	08:32	12:32	14:32	18:37	19:52	08:32	12:32	18:37	19:52	
Stumm Zentrum	05:30	06:15	07:33	08:35	09:35	10:35	12:35	14:35	15:35	17:35	18:40	19:55	06:15	07:33	08:35	12:35	14:35	18:40	19:55	08:35	12:35	18:40	19:55	
Kaltenbach-Stumm Bahnhof (Steig B)	05:33	06:18	07:35	08:38	09:38	10:38	12:38	14:38	15:38	17:38	18:43	19:58	06:18	07:35	08:38	12:38	14:38	18:43	19:58	08:38	12:38	18:43	19:58	
Ried i. Z. Zum Grian Bam	05:36	06:20	07:38	08:41	09:41	10:41	12:41	14:41	15:41	17:41	18:46	20:01	06:20	07:38	08:41	12:41	14:41	18:46	20:01	08:41	12:41	18:46	20:01	
Uderns Bahnhof	05:39	06:24	07:42	08:45	09:45	10:45	12:45	14:45	15:45	17:45	18:50	20:05	06:24	07:42	08:45	12:45	14:45	18:50	20:05	08:45	12:45	18:50	20:05	
Kapfing Schöne Aussicht	05:41	06:26	07:44	08:47	09:47	10:47	12:47	14:47	15:47	17:47	18:52	20:07	06:26	07:44	08:47	12:47	14:47	18:52	20:07	08:47	12:47	18:52	20:07	
Fügen Erlebnistherme-Zillertal	05:42	06:27	07:45	08:48	09:48	10:48	12:48	14:48	15:48	17:48	18:53	20:08	06:27	07:45	08:48	12:48	14:48	18:53	20:08	08:48	12:48	18:53	20:08	
Fügen Gemeindeamt/Apotheke	05:46	06:29	07:48	08:51	09:51	10:51	12:51	14:51	15:51	17:51	18:56	20:11	06:29	07:48	08:51	12:51	14:51	18:56	20:11	08:51	12:51	18:56	20:11	
Gagering Bahnhofstetelle	05:49	06:32	07:51	08:54	09:54	10:54	12:54	14:54	15:54	17:54	18:59	20:14	06:32	07:51	08:54	12:54	14:54	18:59	20:14	08:54	12:54	18:59	20:14	
Schlitters Gewerbeapark	05:51	06:34	07:53	08:56	09:56	10:56	12:56	14:56	15:56	17:56	19:01	20:16	06:34	07:53	08:56	12:56	14:56	19:01	20:16	08:56	12:56	19:01	20:16	
Schlitters Dorfplatz	05:52	06:35	07:54	08:57	09:57	10:57	12:57	14:57	15:57	17:57	19:02	20:17	06:35	07:54	08:57	12:57	14:57	19:02	20:17	08:57	12:57	19:02	20:17	
Schlitters McDonalds	05:53	06:36	07:55	08:58	09:58	10:58	12:58	14:58	15:58	17:58	19:03	20:18	06:36	07:55	08:58	12:58	14:58	19:03	20:18	08:58	12:58	19:03	20:18	
Strass i. Z. Bahnhof (Steig B)	05:56	06:40	07:59	09:02	10:02	11:02	13:02	15:02	16:02	18:02	19:07	20:22	06:40	07:59	09:02	13:02	15:02	19:07	20:22	09:02	13:02	19:07	20:22	
Jenbach Austraße/Rotholz	06:00	06:44	08:03	09:06	10:06	11:06	13:06	15:06	16:06	18:06	19:11	20:26	06:44	08:03	09:06	13:06	15:06	19:11	20:26	09:06	13:06	19:11	20:26	
Jenbach Austraße/Einkaufszentrum	06:01	06:45	08:04	09:07	10:07	11:07	13:07	15:07	16:07	18:07	19:12	20:27	06:45	08:04	09:07	13:07	15:07	19:12	20:27	09:07	13:07	19:12	20:27	
Jenbach Bahnhof (Steig A)	06:04	06:48	08:06	09:10	10:10	11:10	13:10	15:10	16:10	18:10	19:15	20:30	06:48	08:06	09:10	13:10	15:10	19:15	20:30	09:10	13:10	19:15	20:30	
 nach Innsbruck	ab 06:13	06:57	08:09	09:14	10:14	11:14	13:14	15:18	16:14	18:14	19:18	20:33	06:57	08:14	09:21	13:21	15:18	19:18	20:33				19:18	20:33
 nach Kufstein	ab 06:09	07:09	08:09	09:47		11:47	13:47	15:47		18:17	19:47	20:48	07:09	08:09	09:47	13:47	15:47		21:01	09:47	13:47		21:01	
Buch i. T. Abzw Jenbach	06:06	06:50	08:08	09:12	10:12	11:12	13:12	15:12	16:12	18:12	19:17	20:32	06:50	08:08	09:12	13:12	15:12	19:17	20:32	09:12	13:12	19:17	20:32	
Schwarz EKZ Interspar	06:12	06:56	08:14	09:18	10:18	11:18	13:18	15:18	16:18	18:18	19:23	20:38	06:56	08:14	09:18	13:18	15:18	19:23	20:38	09:18	13:18	19:23	20:38	
Schwarz Tourismusverband	06:14	06:58	08:16	09:20	10:20	11:20	13:20	15:20	16:20	18:20	19:25	20:40	06:58	08:16	09:20	13:20	15:20	19:25	20:40	09:20	13:20	19:25	20:40	
Schwarz Steinbrücke	06:16	07:02	08:18	09:22	10:22	11:22	13:22	15:22	16:22	18:22	19:27	20:42	07:02	08:18	09:22	13:22	15:22	19:27	20:42	09:22	13:22	19:27	20:42	
Schwarz Schwimmbad/B171		07:05	08:21	09:25	10:25	11:25	13:25	15:25	16:25	18:25	19:30	20:45	07:05	08:21	09:25	13:25	15:25	19:30	20:45	09:25	13:25	19:30	20:45	
Schwarz Bahnhof (Steig A)	06:19																							
Wattens Kristallwelten/B171																								
Wattens Hauptplatz/B171																								
Wattens Bahnhofstraße/Kreisverkehr																								
Innsbruck DEZ/Südring																								
Innsbruck Hauptbahnhof (Steig D)																								

Generelles bzgl. Fahrpläne:

Bitte immer den ausgehängten Plan an der Haltestelle kontrollieren!

Alle Fahrpläne findet man auch auf www.gfiarig.at
bzw. www.wt.at (Verkehrsverbund Tirol)

4100 Mayrhofen - Brandberg und retour

HALTESTELLE	MONTAG-SAMSTAG			SONN-UND FEIERTAG		
Schwendau Horbergbahn		15:30	17:00		15:30	17:30
Mayrhofen Bahnhof (Steig C)	07:00	09:00	11:10 13:35 15:40 17:10 18:10	09:00	11:40	15:40 17:40
Mayrhofen Postamt	07:02	09:02	11:12 13:37 15:42 17:12 18:12	09:02	11:42	15:42 17:42
Mayrhofen Laublich Camping	07:04	09:04	11:14 13:39 15:44 17:14 18:14	09:04	11:44	15:44 17:44
Brandberg Infopoint Maustelle	07:07	09:07	11:17 13:42 15:47 17:17 18:17	09:07	11:47	15:47 17:47
Brandberg Abzw Pignellen	07:07	09:07	11:17 13:42 15:47 17:17 18:17	09:07	11:47	15:47 17:47
Brandberg Gh Thanner	07:15	09:15	11:25 13:50 15:55 17:25 18:25	09:15	11:55	15:55 17:55

HALTESTELLE	MONTAG-SAMSTAG			SONN-UND FEIERTAG		
Brandberg Gh Thanner	07:15	08:10	09:15 11:25 14:25 15:55 17:25 18:25	08:10	09:15	11:55 17:55
Brandberg Abzw Pignellen	07:20	08:15	09:20 11:30 14:30 16:00 17:30 18:30	08:15	09:20	12:00 16:00 18:00
Brandberg Infopoint Maustelle	07:20	08:15	09:20 11:30 14:30 16:00 17:30 18:30	08:15	09:20	12:00 16:00 18:00
Schwendau Horbergbahn		08:20	09:25		08:20	09:25
Mayrhofen Laublich Camping	07:23		11:33 14:33 16:03 17:33 18:33		12:03	16:03 18:03
Mayrhofen Bahnhof (Steig C)	07:26	08:28	09:33 11:36 14:36 16:06 17:36 18:36	08:28	09:33	12:06 16:06 18:06
Mayrhofen Postamt	07:28		09:35 11:38 14:38 16:08 17:38 18:38		09:35	16:08 18:08

Bitte beachten Sie, dass die Gratsbenutzung ausserhalb des nur mit Alpiniski- oder Snowboardausrüstung möglich ist. Ein gültiger Liftpass ist nicht ausreichend!
Für die Mitnahme von Hunden besteht die gesetzlich verordnete Leinen- und Maulkorbpflicht
Gruppen ab 10 Personen bitte am Vortrag bis 12:00 Uhr anmelden! Danke für Ihr Verständnis!

◀ hält nur zum Aussteigen

07.12.2019 - 19.04.2020

4102 Mayrhofen - Ginzling und retour

HALTESTELLE	MONTAG-SAMSTAG			SONN-UND FEIERTAG			
Schwendau Horbergbahn		07:55	09:35	11:10 13:35 17:10 18:10	08:00	10:35	14:25 16:25
Mayrhofen Bahnhof (Steig C)	06:40	07:57	09:37	11:12 13:37 17:12 18:12		10:37	14:37 16:37
Mayrhofen Postamt		07:59	09:39	11:14 13:39 17:14 18:14		10:39	14:39 16:39
Mayrhofen Penkenbahn		08:00	09:40	11:15 13:40 17:15 18:15		10:40	14:40 16:40
Mayrhofen Rauchenwald	06:42	08:02	09:42	11:17 13:42 17:17 18:17	08:02	10:42	14:42 16:42
Mayrhofen Stillupklamm	06:43	08:03	09:43	11:18 13:43 17:18 18:18	08:03	10:43	14:43 16:43
Mayrhofen Abzw Hochsteg	06:49	08:09	09:49	11:24 13:49 17:24 18:24 08:09	10:49	14:49	16:49
Ginzling Gh Karlsteg	06:50	08:10	09:50	11:25 13:50 17:25 18:25 08:10	10:50	14:50	16:50
Ginzling Abzw Gamsgrube	06:51	08:11	09:51	11:26 13:51 17:26 18:26 08:11	10:51	14:51	16:51
Ginzling Talaste	06:52	08:12	09:52	11:27 13:52 17:27 18:27 08:12	10:52	14:52	16:52
Ginzling Gh Schwarzenstein	06:53	08:13	09:53	11:28 13:53 17:28 18:28 08:13	10:53	14:53	16:53

HALTESTELLE	MONTAG-SAMSTAG			SONN-UND FEIERTAG		
Ginzling Naturparkhaus	07:10	08:25	10:00	11:50 14:25 17:50 18:40 08:25	11:00	15:00 17:10
Ginzling Gh Schwarzenstein	07:10	08:25	10:00	11:50 14:25 17:50 18:40 08:25	11:00	15:00 17:10
Ginzling Talaste	07:11	08:26	10:01	11:51 14:26 17:51 18:41 08:26	11:01	15:01 17:11
Ginzling Abzw Gamsgrube	07:12	08:27	10:02	11:52 14:27 17:52 18:42 08:27	11:02	15:02 17:12
Ginzling Gh Karlsteg	07:13	08:28	10:03	11:53 14:28 17:53 18:43 08:28	11:03	15:03 17:13
Mayrhofen Stillupklamm	07:19	08:34	10:09	11:59 14:34 17:59 18:49 08:34	11:09	15:09 17:19
Mayrhofen Silupklamm	07:20	08:35	10:10	12:00 14:35 18:00 18:50 08:35	11:10	15:10 17:20
Mayrhofen Ufhrungsstrasse Spar	07:21	08:36	10:11	12:01 14:36 18:01 18:51 08:36	11:11	15:11 17:21
Mayrhofen Bahnhof (Steig C)	07:23	08:38	10:13	12:03 14:38 18:03 18:53 08:38	11:13	15:13 17:23
Mayrhofen Postamt	07:25	08:40	10:15	12:05 14:40 18:05 18:55	11:15	15:15 17:25
Schwendau Horbergbahn		08:45	10:20		08:45	11:20

Bitte beachten Sie, dass die Gratsbenutzung ausserhalb des nur mit Alpiniski- oder Snowboardausrüstung möglich ist. Ein gültiger Liftpass ist nicht ausreichend!
Für die Mitnahme von Hunden besteht die gesetzlich verordnete Leinen- und Maulkorbpflicht

Gruppen ab 10 Personen bitte am Vortrag bis 12:00 Uhr anmelden! Danke für Ihr Verständnis!

07.12.2019 - 19.04.2020

4104 Mayrnhofen - Finkenberg - Lanersbach - Hintertux und retour

HALTESTELLE

ZfR nach Landeshilfen	ZfR nach Landeshilfen		ZfR nach Landeshilfen		ZfR nach Landeshilfen		ZfR nach Landeshilfen		ZfR nach Landeshilfen		ZfR nach Landeshilfen		ZfR nach Landeshilfen		ZfR nach Landeshilfen		ZfR nach Landeshilfen		ZfR nach Landeshilfen			
	an	ab	an	ab	an	ab	an	ab	an	ab	an	ab	an	ab	an	ab	an	ab	an	ab		
VERKEHRSSINNVIS																						
Mayrnhofen Behnho (Steig C)	06:00	07:55	08:45	09:40	10:40	11:40	12:40	13:35	15:40	17:40	18:10	19:10										
Mayrnhofen Postamt		07:57	08:47	09:42	10:42	11:42	12:42	13:37	15:42	17:42	18:12	19:12										
Mayrnhofen Penkenwald		07:59	08:49	09:44	10:44	11:44	12:44	13:39	15:44	17:44	18:14	19:14										
Mayrnhofen Rauchenwald		08:00	08:50	09:45	10:45	11:45	12:45	13:40	15:45	17:45	18:15	19:15										
Mayrnhofen Stillkogelram	06:02	08:02	08:52	09:47	10:47	11:47	12:47	13:42	15:47	17:47	18:17	19:17										
Finkenberg Gasten Grazerau	06:04	08:04	08:54	09:49	10:49	11:49	12:49	13:44	15:49	17:49	18:19	19:19										
Finkenberg Dorf	06:06	08:07	08:57	09:52	10:52	11:52	12:52	13:45	15:52	17:52	18:22	19:22										
Finkenberg Almpannen	06:08	08:08	08:58	09:53	10:53	11:53	12:53	13:48	15:53	17:53	18:23	19:23										
Finkenberg Teufelsbrücke	06:08	08:09	08:59	09:54	10:54	11:54	12:54	13:49	15:54	17:54	18:24	19:24										
Finkenberg Gb Penal	06:09	08:10	09:00	09:55	10:55	11:55	12:55	13:50	15:55	17:55	18:25	19:25										
Vordranersbach Inberg	06:13	08:14	09:04	09:59	10:59	11:59	12:59	13:54	15:59	17:59	18:29	19:29										
Vordranersbach Reckogelbahn	06:18	07:30	08:20	09:10	10:05	11:04	12:04	13:04	14:59	16:29	17:49	18:54	19:54									
Vordranersbach Frolle	07:31	08:21	09:10	10:05	11:05	12:05	13:05	14:00	16:05	17:35	18:55	19:55										
Lanersbach Café Tuxeral	06:20	07:33	08:22	09:12	10:07	11:07	12:07	13:07	14:02	16:07	17:36	18:56	19:56									
Lanersbach Eggfällhinterer/Tux-Center	06:21	07:34	08:23	09:13	10:08	11:08	12:08	13:08	14:03	16:08	17:38	18:58	19:58									
Lanersbach Himmelhinterer	06:23	07:37	08:26	09:16	10:11	11:11	12:11	13:11	14:06	16:11	17:41	18:41	19:40									
Juns D Klausboden	06:24	07:37	08:26	09:16	10:11	11:11	12:11	13:11	14:06	16:11	17:41	18:41	19:40									
Juns D Dorf	06:26	07:38	08:27	09:17	10:12	11:12	12:12	13:12	14:07	16:12	17:42	18:42	19:41									
Juns D Junsger Gasthaus	07:38	08:28	09:18	10:13	11:13	12:13	13:13	14:08	16:13	17:43	18:43	19:42										
Juns D Tuxer Mühle	07:39	08:29	09:19	10:14	11:14	12:14	13:14	14:09	16:14	17:44	18:44	19:43										
Maisfeld Ort	06:28	07:41	08:30	09:20	10:15	11:15	12:15	13:15	14:10	16:15	17:45	18:45	19:44									
Maisfeld Alpinhofen/Beigpauas	06:30	07:43	08:33	09:23	10:18	11:18	12:18	13:18	14:13	16:18	17:48	18:48	19:45									
Hintertux Feuerwehrl	06:32	07:45	08:35	09:25	10:20	11:20	12:20	13:20	14:15	16:20	17:50	18:50	19:46									
Hintertux Glaserschbahn	06:32	07:45	08:35	09:25	10:20	11:20	12:20	13:20	14:15	16:20	17:50	18:50	19:46									

Gruppen ab 10 Personen bitte am Vortrag bis 12:00 Uhr anmelden! Danke für Ihr Verständnis!
Für die Mitnahme von Hunden besteht die gesetzlich verordnete Leinen- und Maulkorbpflicht

Fahrradmitnahme (max. 2 Stück) im Bus nur bei ausreichendem Platzangebot - die Entscheidung obliegt dem Buslenker.

✘ Montag bis Samstag, wenn Werktag ▲ Montag bis Freitag, wenn Sonntag in Tirol

HALTESTELLE

VERKEHRSSINNVIS	VERKEHRSSINNVIS		VERKEHRSSINNVIS		VERKEHRSSINNVIS		VERKEHRSSINNVIS		VERKEHRSSINNVIS		VERKEHRSSINNVIS		VERKEHRSSINNVIS		VERKEHRSSINNVIS		VERKEHRSSINNVIS		VERKEHRSSINNVIS		
	an	ab	an	ab	an	ab	an	ab	an	ab	an	ab	an	ab	an	ab	an	ab	an	ab	
Hintertux Glaserschbahn	05:55	06:45	07:40	08:35	09:30	10:30	11:30	12:30	14:30	16:30	17:55										
Hintertux Feuerwehrl	05:56	06:47	07:42	08:37	09:32	10:32	11:32	12:32	14:32	16:32	17:57										
Maisfeld Alpinhofen/Beigpauas	05:58	06:50	07:44	08:40	09:40	10:35	11:35	12:35	14:35	16:35	18:00										
Maisfeld Ort	05:59	06:51	07:45	08:41	09:41	10:36	11:36	12:36	14:36	16:36	18:01										
Juns D Junsger Gasthaus	06:00	06:52	07:46	08:42	09:42	10:37	11:37	12:37	14:37	16:37	18:02										
Juns D Tuxer Mühle	06:01	06:53	07:47	08:43	09:43	10:38	11:38	12:38	14:38	16:38	18:03										
Juns D Geat	06:02	06:54	07:47	08:43	09:43	10:38	11:38	12:38	14:38	16:38	18:03										
Juns D Klausboden	06:02	06:54	07:48	08:44	09:44	10:39	11:39	12:39	14:39	16:39	18:04										
Juns D Junsger Gasthaus	06:03	06:54	07:48	08:44	09:44	10:39	11:39	12:39	14:39	16:39	18:04										
Juns D Peer	06:04	06:56	07:49	08:45	09:45	10:42	11:42	12:42	14:42	16:42	18:07										
Lanersbach Hinteranger	06:07	06:57	07:52	08:48	09:48	10:43	11:43	12:43	14:43	16:43	18:08										
Lanersbach Café Tuxeral	06:08	06:58	07:54	08:50	09:50	10:44	11:44	12:44	14:44	16:44	18:09										
Vordranersbach Frolle	06:09	06:59	07:55	08:51	09:51	10:45	11:45	12:45	14:45	16:45	18:10										
Vordranersbach Reckogelbahn	06:10	07:00	07:59	08:51	09:51	10:46	11:46	12:46	14:46	16:46	18:11										
Finkenberg Inberg	06:15	07:05	08:16	09:16	09:51	10:51	11:51	12:51	14:51	16:51	18:16										
Finkenberg Gb Penal	06:18	07:09	08:20	09:20	09:55	10:55	11:55	12:55	14:55	16:55	18:20										
Finkenberg Teufelsbrücke	06:19	07:10	08:21	09:21	09:56	10:56	11:56	12:56	14:56	16:56	18:21										
Finkenberg Almpannen	06:20	07:11	08:22	09:22	09:57	10:57	11:57	12:57	14:57	16:57	18:22										
Finkenberg Zollhaus	06:21	07:12	08:23	09:23	09:58	10:58	11:58	12:58	14:58	16:58	18:23										
Finkenberg Gasten Grazerau	06:23	07:14	08:25	09:25	10:00	11:00	12:00	13:00	14:30	16:00	17:00	18:25									
Finkenberg Stillkogelram	06:24	07:15	08:26	09:26	10:01	11:01	12:01	13:01	14:31	16:01	17:01	18:26									
Mayrnhofen Umlaufungsstraße Spar	06:26	07:17	08:28	09:28	10:03	11:03	12:03	13:03	14:33	16:03	17:03	18:28									
Mayrnhofen Bahnhof (Steig C)	06:27	07:18	08:29	09:29	10:04	11:04	12:04	13:04	14:34	16:04	17:04	18:29									
Mayrnhofen Postamt	06:30	07:21	08:30	09:30	11:05	11:05	12:05	13:05	14:35	16:05	17:05	18:30									
	06:35	07:32	08:47	09:47	10:17	11:17	12:17	13:17	14:47	16:17	17:17										
	07:23		08:35	09:35	10:10	11:10	12:10	13:10	14:40	16:10	17:10	18:35									

Gruppen ab 10 Personen bitte am Vortrag bis 12:00 Uhr anmelden! Danke für Ihr Verständnis!

Für die Mitnahme von Hunden besteht die gesetzlich verordnete Leinen- und Maulkorbpflicht

Fahrradmitnahme (max. 2 Stück) im Bus nur bei ausreichendem Platzangebot - die Entscheidung obliegt dem Buslenker.

✘ Montag bis Samstag, wenn Werktag ▲ Montag bis Freitag, wenn Sonntag in Tirol • hält nur zum Aussteigen

07.10.2019 - 29.05.2020

7109 Kaltenbach - Stumm - Stummerberg -

HALTESTELLE		MONTAG-FREITAG													
	an	08:06	08:39	08:39			11:09	11:09	11:39	11:39	15:09				
Kaltenbach-Stumm Bahnhof (Steig A)			08:17	08:45	09:08	09:40	09:40	11:15	11:15	12:07	12:07	15:15			
Kaltenbach Bergbahnen		08:07			09:41		11:17	11:17	12:09	12:09	15:17				
Stumm Acham			08:47		09:43		11:19	11:19	12:11	12:11	15:19				
Stumm Schwimmbad							11:20	11:20	12:12	12:12	15:20				
Stumm Pavillon/Schule		07:31			09:44		11:22	11:22	12:14	12:14	15:22				
Stumm Dorfkreuzung		07:32		08:49			11:23	11:23	12:15	12:15	15:23				
Stumm Schwimmbad						09:45									
Stumm Gh Rissbacherhof						09:46									
Kleinstummerberg Schernbach						09:47									
Kleinstummerberg Haarand						09:49									
Kleinstummerberg Schön						09:51									
Stumm Abzw Stummerberg		07:33	08:09	08:21	08:50	09:12		09:44	11:24	11:24	12:16	12:16	15:24		
Stumm Märenklamm		07:34	08:10	08:22	08:51	09:13		09:45	11:25	11:25	12:17	12:17	15:25		
Stummerberg Abzw Gattererberg		07:35	08:11	08:24	08:52	09:15		09:47	11:26	11:26	12:18	12:18	15:26		
Stumm Buholz			08:12		08:55				11:27						
Stummerberg Schwarzenberg															
Stummerberg Untergassen			08:14		09:00				11:29		12:21				
Stummerberg Wiesenblick			08:16		09:02				11:31		12:23				
Stummerberg Volksschule			08:18		09:03	09:55			11:32		12:24				
Stummerberg Abzw Schwaiger				09:04	09:56				11:34		12:26				
Stummerberg Oberberg				09:06	09:57				11:36		12:28				
Stummerberg Abzw Schwaiger				09:08	09:59				11:38		12:30				
Stummerberg Tannenalm				09:10	10:02				11:40		12:32				
Gattererberg Jägerklause		07:38	08:25	09:16	09:48	11:27		12:19		15:27					
Gattererberg Mölen		07:39	08:26	09:17	09:49	11:28		12:20		15:28					
Gattererberg Binter		07:40	08:27	09:18	09:50	11:29		12:21		15:29					
Gattererberg Nussbaum		07:42	08:29	09:20	09:52	11:31		12:23		15:31					
Gattererberg Häuleit		07:43	08:30	09:21	09:53	11:32		12:24		15:32					
Gattererberg Volksschule		07:44	08:31		09:54	11:33		12:25		15:33					
Gattererberg Abzw Bergrast		07:45	08:32		09:55	11:34		12:26		15:34					
Gattererberg Schröcker		07:48	08:34		09:57	11:36		12:28		15:36					
Gattererberg Meurer		07:50			09:58	11:37		12:29		15:37					
Gattererberg Gh Almluft		07:51			09:59	11:38		12:30		15:38					

HALTESTELLE		SAMSTAG				SAM	
	an	15:09	16:09	17:09	18:09		
Kaltenbach-Stumm Bahnhof (Steig A)		15:15	16:15	17:15	18:15		
Kaltenbach Bergbahnen		15:17	16:17	17:17	18:17		
Stumm Acham		15:19	16:19	17:19	18:19		
Stumm Schwimmbad		15:20	16:20	17:20	18:20		
Stumm Pavillon/Schule		15:22	16:22	17:22	18:22		
Stumm Dorfkreuzung		15:23	16:23	17:23	18:23		
Stumm Abzw Stummerberg		15:24	16:24	17:24	18:24		
Stumm Märenklamm		15:25	16:25	17:25	18:25		
Stummerberg Abzw Gattererberg		15:26	16:26	17:26	18:26		
Stumm Buholz			16:27		18:27		
Stummerberg Untergassen			16:28		18:28		
Stummerberg Wiesenblick			16:30		18:30		
Stummerberg Volksschule			16:31		18:31		
Stummerberg Abzw Schwaiger			16:33		18:33		
Stummerberg Oberberg			16:35		18:35		
Stummerberg Abzw Schwaiger			16:37		18:37		
Stummerberg Tannenalm			16:39		18:39		
Gattererberg Jägerklause		15:27		17:27			
Gattererberg Mölen		15:28		17:28			
Gattererberg Binter		15:29		17:29			
Gattererberg Nussbaum		15:31		17:31			
Gattererberg Häuleit		15:32		17:32			
Gattererberg Volksschule		15:33		17:33			
Gattererberg Abzw Bergrast		15:34		17:34			
Gattererberg Schröcker		15:36		17:36			
Gattererberg Meurer		15:37		17:37			
Gattererberg Gh Almluft		15:38		17:38			

Gattererberg & retour

SAMSTAG											
	11:09	11:39	18:09	18:09							
5:09	16:09	16:09	17:09	17:09	18:09	18:09					
5:15	16:15	16:15	17:15	17:15	18:15	18:15		08:40	09:40	11:15	12:07
5:17	16:17	16:17	17:17	17:17	18:17	18:17		08:41	09:41	11:17	12:09
5:19	16:19	16:19	17:19	17:19	18:19	18:19		08:43	09:43	11:19	12:11
5:20	16:20	16:20	17:20	17:20	18:20	18:20		08:44		11:20	12:12
5:22	16:22	16:22	17:22	17:22	18:22	18:22		08:45	09:44	11:22	12:14
5:23	16:23	16:23	17:23	17:23	18:23	18:23		08:46		11:23	12:15
								09:45			
								09:46			
								09:47			
								09:49			
								09:51			
5:24	16:24	16:24	17:24	17:24	18:24	18:24		08:46		11:24	12:16
5:25	16:25	16:25	17:25	17:25	18:25	18:25		08:47		11:25	12:17
5:26	16:26	16:26	17:26	17:26	18:26	18:26		08:48		11:26	12:18
5:27	16:27	16:27	17:27	17:27	18:27	18:27					12:19
5:30			17:30								
5:34	16:29	16:29	17:34	17:34	18:29	18:29				12:21	
5:36	16:31	16:31	17:36	17:36	18:31	18:31				12:23	
5:37	16:32	16:32	17:37	17:37	18:32	18:32			09:55	12:24	
5:39	16:34	16:34	17:39	17:39	18:34	18:34	07:42		09:56	12:26	
5:41	16:36	16:36	17:41	17:41	18:36	18:36	07:44		09:57	12:28	
5:42	16:38	16:38	17:42	17:42	18:38	18:38	07:46		09:59	12:30	
5:43	16:40	16:40	17:43	17:43	18:40	18:40	07:48		10:02	12:32	
	16:27	17:27	18:27				08:49		11:27		
	16:28	17:28	18:28				08:50		11:28		
	16:29	17:29	18:29				08:51		11:29		
	16:31	17:31	18:31				08:53		11:31		
	16:32	17:32	18:32				08:54		11:32		
	16:33	17:33	18:33				08:55		11:33		
	16:34	17:34	18:34				08:56		11:34		
	16:36	17:36	18:36				08:57		11:36		
	16:37	17:37	18:37				08:58		11:37		
	16:38	17:38	18:38				08:59		11:38		

Gültig ab 20.12.2019

Regiotax Fahrplanauskünfte/Bestellhotlines:
 Aschau, Emberg, Gerlosberg, Rohrberg, Stummerberg und Gattererberg

Regiotax Aschau
 0664/3923826

Regiotax Emberg
 0699/17333399 (Mair)

Regiotax

Gerlosberg/Rohrberg
 05282/2625 (od. 8203)

Regiotax Stummerberg
 0664/5253056 (Gruber)

Regiotax Gattererberg
 0664/2636364

Regiotax Kaltenbach - Emberg

Gültig von Beginn bis Ende des Betriebes der Bergbahnen Schitzentrum Hochzillertal

Kaltenbach Bergbahnen	07:43	08:43	Kaltenbach Bergbahnen	14:50	15:50	16:50	17:50
Kaltenbach Bahnhof	07:46	08:46	Kaltenbach „Hotel Das Kaltenbach“	Anschl.	Anschl.	Anschl.	Anschl.
Kaltenbach „Oberanger“	07:48	08:48	Kaltenbach „Hotel Das Kaltenbach“	Anschl.	Anschl.	Anschl.	Anschl.
Kaltenbach „Labner“	07:53	08:53	Kaltenbach „Samerhof“	Anschl.	Anschl.	Anschl.	Anschl.
Kaltenbach „Sloaner“	07:55	08:55	Kaltenbach Bergbahnen	16:07	17:07	18:07	
Kaltenbach „Egacht“	07:57	08:57	Kaltenbach Bahnhof	16:10	17:10	18:10	
Kaltenbach „Häuslebe“	08:00	09:00	Kaltenbach Feuerwehr	16:13	17:13	18:13	
Kaltenbach „Ried“	08:03	09:03	Kaltenbach „Hotel Seetal“	16:15	17:15	18:15	
Kaltenbach „Ranggen“	08:05	09:05	Kaltenbach „Beer“	16:17	17:17	18:17	
Kaltenbach „Ried“	08:07	09:07	Kaltenbach „Pöllstein“	16:18	17:18	18:18	
Kaltenbach „Häuslebe“	08:10	09:10	Kaltenbach „Säudauch“	16:20	17:20	18:20	
Kaltenbach „Unterkreuzer“	08:12	09:12	Kaltenbach „Unterkreuzer“	16:23	17:23	18:23	
Kaltenbach „Säudauch“	08:15	09:15	Kaltenbach „Häuslebe“	16:25	17:25	18:25	
Kaltenbach „Pöllstein“	08:17	09:17	Kaltenbach „Beer“	16:28	17:28	18:28	
Kaltenbach „Beer“	08:18	09:18	Kaltenbach „Ranggen“	16:30	17:30	18:30	
Kaltenbach „Hotel Seetal“	08:20	09:20	Kaltenbach „Ried“	16:32	17:32	18:32	
Kaltenbach Feuerwehr	08:22	09:22	Kaltenbach „Häuslebe“	16:35	17:35	18:35	
Kaltenbach Bahnhof	08:24	09:24	Kaltenbach „Egacht“	16:38	17:38	18:38	
Kaltenbach Bergbahnen	08:25	09:25	Kaltenbach „Sloaner“	16:40	17:40	18:40	
Kaltenbach „Samerhof“	Anschl.	Anschl.	Kaltenbach „Labner“	16:42	17:42	18:42	
Kaltenbach Bergbahnen	Anschl.	Anschl.	Kaltenbach „Oberanger“	16:44	17:44	18:44	
Kaltenbach „Hotel Das Kaltenbach“	Anschl.	Anschl.	Kaltenbach Bahnhof	16:46	17:46	18:46	
Kaltenbach Bergbahnen	Anschl.	Anschl.	Kaltenbach Bergbahnen	16:48	17:48	18:48	

Fährt bei Bedarf Auskünfte unter Telefon 0943 (0) 69817 33 33 99
 Der Kurs um 16:47 ab Bergbahn fährt während der Schulzeit an Dienstagen ca. 15 - 20 Minuten später.
 Die Abfahrtszeiten 15:50 nach „Hotel Das Kaltenbach“ und 15:57 nach Kaltenbach „Samerhof“ sind davon nicht betroffen.

7109 Kaltenbach - Stumm - Stummerberg -

Gattererberg & retour

Gültig ab 20.12.2019

HALTESTELLE	MONTAG-FRI										
Gattererberg Gh Almluft	07:52									10:05	11:40
Gattererberg Meurer	07:53									10:06	11:41
Gattererberg Schröcker	07:54	08:35								10:07	11:42
Gattererberg Bergrast	07:56	08:37								10:09	11:44
Gattererberg Volksschule	07:57	08:38								10:10	11:45
Gattererberg Haulleit	07:58	08:39	09:23							10:11	11:46
Gattererberg Nussbaum	07:59	08:40	09:24							10:12	11:47
Gattererberg Binter	08:01	08:42	09:26							10:14	11:49
Gattererberg Mülken	08:02	08:43	09:27							10:15	11:50
Gattererberg Jägerklause	08:05	08:44	09:28							10:16	11:51
Stummerberg Tannenalm			09:10							10:05	11:40
Stummerberg Abzw Schwaiger			09:12							10:07	11:42
Stummerberg Volksschule		08:20	09:13							10:08	11:43
Stummerberg Wiesenblick		08:21	09:14							10:09	11:44
Stummerberg Untergassen		08:23	09:16							10:11	11:46
Stummerberg Schwarzenberg		08:29									11:50
Stumm Buholz		08:31	09:18								11:52
Stummerberg Abzw Gattererberg	08:07	08:32	08:45	09:19	09:29	10:15	10:17	11:52	11:54		
Stumm Märlenklamm	08:08	08:33	08:46	09:20	09:30	10:16	10:18	11:53	11:55		
Stumm Abzw Stummerberg	08:09	08:34	08:47	09:21	09:31	10:17	10:19	11:54	11:56		
Kleinstummerberg Schön											
Kleinstummerberg Haarland											
Kleinstummerberg Schermbach											
Stumm Gh Rissbacherhof											
Stumm Schwimmbad											
Stumm Dorfkreuzung	08:10	08:35	08:48	09:22	09:32	10:18	10:20	11:55	11:57		
Stumm Pavillion/Schule	08:11	08:49	09:23			10:19	10:21	11:56	11:58		
Stumm Schwimmbad	08:12	08:50				10:20	10:22	11:57	11:59		
Stumm Acham	08:13	08:36	08:51	09:24	09:33	10:21	10:23	11:58	12:00		
Kaltenbach Bergbahnen	08:15	08:38	08:53	09:28	09:35	10:23	10:25	12:00	12:02		
Kaltenbach-Stumm Bahnhof (Steig A)	08:17	08:40	08:56	09:30		10:26	10:28	12:03	12:05		
ZB1 nach Jenbach	ab	08:46	08:46	09:16	09:46	10:46	10:46	12:16	12:16		

BITAG	SAMSTAG													
12:40	15:40					16:40	17:40			09:03	11:40	15:40		
12:41	15:41					16:41	17:41			09:04	11:41	15:41		
12:42	15:42					16:42	17:42			09:05	11:42	15:42		
12:44	15:44					16:44	17:44			09:07	11:44	15:44		
12:45	15:45					16:45	17:45			09:08	11:45	15:45		
12:46	15:46					16:46	17:46			09:09	11:46	15:46		
12:47	15:47					16:47	17:47			09:10	11:47	15:47		
12:49	15:49					16:49	17:49			09:12	11:49	15:49		
12:50	15:50					16:50	17:50			09:13	11:50	15:50		
12:51	15:51					16:51	17:51			09:14	11:51	15:51		
12:40		15:43				16:40	17:43	07:49		10:05	12:40	16:40		
12:42		15:45				16:42	17:45	07:51		10:07	12:42	16:42		
12:43		15:46				16:43	17:46	07:52		10:08	12:43	16:43		
		15:47				17:47		07:53		10:09				
		15:49				17:49		07:55		10:11				
		15:51				17:51		07:57		10:13				
	12:52	15:52	15:53	16:52		17:52	17:53	07:59	09:15	10:15	11:52	15:52		
	12:53	15:53	15:54	16:53		17:53	17:54	08:00	09:16	10:16	11:53	15:53		
	12:54	15:54	15:55	16:54		17:54	17:55	08:01	09:17	10:17	11:54	15:54		
12:48						16:48					12:47	16:47		
12:50						16:50					12:49	16:49		
12:53						16:53					12:52	16:52		
12:56						16:56					12:55	16:55		
12:58						16:58					12:57	16:57		
	12:55	15:55	15:56	16:55		17:55	17:56	08:02	09:18	10:18	11:55	15:55		
12:59	12:56	15:56	15:57	16:56	16:59	17:56	17:57		09:19	10:19	11:56	12:58	15:56	16:58
		15:57	15:58	16:57		17:57	17:58		09:20	10:20	11:57		15:57	
13:00		15:58	15:59	16:58	17:00	17:58	17:59	08:03	09:21	10:21	11:58	12:59	15:58	16:59
		16:00	16:01	17:00	17:02	18:00	18:01	08:06	09:24	10:23	12:00	13:01	16:00	17:02
13:03		16:03	16:04	17:03	17:05	18:03	18:04	08:08	09:27	10:26	12:03	13:05	16:03	17:05
13:16		16:16	16:16	17:16	17:16	18:16	18:16		09:46	10:46	12:16	13:16	16:16	17:16

HALTESTELLE	SAMSTAG
Gattererberg Gh Almluft	17:40
Gattererberg Meurer	17:41
Gattererberg Schröcker	17:42
Gattererberg Bergrast	17:44
Gattererberg Volksschule	17:45
Gattererberg Haulleit	17:46
Gattererberg Nussbaum	17:47
Gattererberg Binter	17:49
Gattererberg Mülken	17:50
Gattererberg Jägerklause	17:51
Stummerberg Abzw Gattererberg	17:52
Stumm Märlenklamm	17:53
Stumm Abzw Stummerberg	17:54
Stumm Dorfkreuzung	17:55
Stumm Pavillion/Schule	17:56
Stumm Schwimmbad	17:57
Stumm Acham	17:58
Kaltenbach Bergbahnen	18:00
Kaltenbach-Stumm Bahnhof (Steig A)	18:03
ZB1 nach Jenbach	ab 18:16

NOTRUF

Euronotruf	112
Feuerwehr	122
Polizei	133
Rettung	144
Alpinotruf	140
Wasserrettung	144
Telefonseelsorge	142

Im Notfall auf keinen Fall vergessen:

WER... meldet sich?
WAS... ist passiert?
WO... ist es passiert?
WIEVIELE...
Verletzte gibt es?
WelcherART...
sind die Verletzungen?
WARTEN...
auf evtl. Rückfragen!

Örtliche POLIZEI:

Strass 0591/337255
 Ried 0591/337253
 Zell am Ziller 0591/337257
 Mayrhofen 0591/337254

Vergiftungszentrale:

01/4064343

Aidshilfe: 01/59937

Schlüssel-Aufsperrdienst:

0660/7378423
 Lintner: 05242/62259

Schigymnastik und Konditionstraining

Der lang ersehnte Schiurlaub rückt endlich in greifbare Nähe. Sie haben das Quartier gebucht, die Ausrüstung komplettiert und auch die Schneelage passt. Nichts steht ungetrübten Winterfreuden im Wege - wenn die Vorbereitung stimmt. Und die heißt „Schigymnastik“. Sie soll die Muskeln und Gelenke von Hobbysportlern auf die kommenden Belastungen vorbereiten, die Leistungsfähigkeit steigern und die Verletzungsgefahr reduzieren.

Dafür sollten Sie mindestens sechs Wochen vor dem Schiurlaub mit speziellen Übungen beginnen, diese zwei- bis dreimal pro Woche, sowie am Beginn jedes Schitages wiederholen.

Kleines Gymnastikprogramm:

Am Anfang steht immer ein Aufwärmteil mit Dehnen und lockerem Laufen. Falls Sie wenig Platz zur Verfügung haben, laufen Sie auf dem Stand.

Mit den folgenden drei Übungen werden die betroffenen Muskeln in Form gebracht:

Stärkung der Oberschenkelmuskulatur: Stellen Sie sich mit beiden Beinen auf einen schmalen Balken. Gehen Sie vorsichtig in die Abfahrts-hocke (Oberschenkel waagrecht) und federn Sie mit beiden Beinen. Diese Übung sollten Sie mehrmals wiederholen.

Um die **seitliche Rumpf- und Oberschenkelmuskulatur** zu stärken, le-

gen Sie sich seitlich auf den Boden. Der Oberkörper bleibt dabei gerade. Jetzt heben Sie das obere Knie und senken es anschließend. Nach einigen Wiederholungen wechseln Sie auf die andere Seite und führen die Übung erneut aus.

Die **Wadenmuskulatur** wird beim Schifahren besonders beansprucht. Stellen Sie sich mit dem Ballen eines Fußes auf einen Balken und strecken Sie sich vom Ballen nach oben.

Die Ausdauer steigern Sie am effizientesten mit Fahrrad fahren, Inline Skating oder Laufen.

Mit diesem Gymnastikprogramm kommen Sie fit und gut durch Ihren Schiurlaub!



Gfiarig Nachschub: nachschub@gfiarig.at



WAS? In deinem „gfiarig“-Plexiglas-Aufsteller herrscht gähnende Leere? Um die Versorgung unserer Business-Partner zu vereinfachen, liegen unsere Magazine in größerer Stückzahl bei allen Tourismusverbänden bereit.

Außerdem besteht die Möglichkeit, per E-Mail (nachschub@gfiarig.at) Nachschub anzufordern.

Wir werden uns bemühen, dir so schnell wie möglich unser „gfiarig“ zukommen zu lassen.

Wenn du - falls du noch nicht „gfiarig“ Kunde bist - auch einen Aufsteller haben willst, kontaktiere unsere Verkaufsabteilung:

☐ verkauf@gfiarig.at | ☎ 0660/5211890

sterndruck

Grafikdesign
Verpackungsdesign
Digitaldruck
Offsetdruck
Großformatdruck
Druckveredelung

PEFC
FSC
ClimatePartner

Tel. **05288 62925** · sterndruck.at
Gewerbeweg 5 · 6263 Fügen · info@sterndruck.at

8334 Kleinboden - Kapfing - Fügen - retour

HALTESTELLE	MONTAG-FREITAG				
VERKEHRSHINWEIS	▲	▲	▲	▲	▲
Fügen Ausserladscheider	06:58				
Kleinboden Feuerwehr	07:00		11:43	12:43	13:26 16:16
Fügen Buttenhausersiedlung	07:02				
Kapfing Kapfingener Platz		07:21	11:45	12:45	13:28 16:18
Kapfing Dorf		07:22	11:46	12:46	13:29 16:19
Fügen Erlebnistherme-Zillertal		07:24	11:48	12:48	13:31 16:21
Fügen-Hart i. Z. Bahnhof			11:51	12:51	13:34 16:24
Fügen Volksschule	07:09	07:27			
Fügen Mittelschule	07:11	07:29			

▲ Montag bis Freitag, wenn Schultag in Tirol

HALTESTELLE	MONTAG-FREITAG			
VERKEHRSHINWEIS	▲	▲	▲	▲
Fügen-Hart i. Z. Bahnhof	11:32	12:32	13:15	16:05
Fügen Volksschule	11:35	12:35	13:18	16:08
Fügen Mittelschule	11:37	12:37	13:20	16:10
Fügen Erlebnistherme-Zillertal	11:38	12:38	13:21	16:11
Kapfing Dorf	11:39	12:39	13:22	16:12
Kapfing Kapfingener Platz	11:40	12:40	13:23	16:13
Fügen Buttenhausersiedlung	11:41	12:41	13:24	16:14
Fügen Ausserladscheider	11:42	12:42	13:25	16:15
Kleinboden Feuerwehr	11:43	12:43	13:26	16:16

Gültig ab 15.12.2020

Generelles bzgl. Fahrpläne:

Bitte immer den ausgehängten Plan an der Haltestelle kontrollieren!

Alle Fahrpläne findet man auch auf www.gfiarig.at
bzw. www.vvt.at (Verkehrsverbund Tirol)

8340 Mayrhofen - Ramsau - Hippach - Schwendberg und zurück

HALTESTELLE					
VERKEHRSHINWEIS	▲				ⓐ
Ramsau i. Z.-Hippach Bahnhof (Steig A)		08:00	11:00	13:35	17:30
Hippach Cafe Kröll	06:15	08:03	11:03	13:38	17:33
Schwendberg Treuting	06:18	08:07	11:07	13:42	17:37
Schwendberg Schwendbergerhof	06:20	08:08	11:08	13:43	17:38
Schwendberg Bruch	06:23	08:11	11:11	13:46	17:41
Schwendberg Berghof	06:25	08:13	11:13	13:48	17:43
Schwendberg Greider	06:27	08:15	11:15	13:50	17:45
Schwendberg Perlwiese	06:29	08:18	11:18	13:53	17:48
Schwendberg Perler	06:30	08:20	11:20	13:55	17:50
Schwendberg Gschwendt	06:32	08:23	11:23	13:58	17:53
Schwendberg Lie	06:33	08:26	11:26	14:01	17:56
Schwendberg Mösl	06:39	08:29	11:29	14:04	17:59
Schwendberg Möslbahn	06:40	08:30	11:30	14:05	18:00

HALTESTELLE					
VERKEHRSHINWEIS	▲				ⓐ
Schwendberg Mösl	06:39	10:04	11:59	16:39	17:59
Schwendberg Möslbahn	06:40	10:05	12:00	16:40	18:00
Schwendberg Lie	06:42	10:07	12:02	16:42	18:02
Schwendberg Gschwendt	06:45	10:10	12:05	16:45	18:05
Schwendberg Perler	06:47	10:12	12:07	16:47	18:07
Schwendberg Perlwiese	06:49	10:13	12:08	16:48	18:08
Schwendberg Greider	06:53	10:19	12:14	16:54	18:14
Schwendberg Berghof	06:55	10:20	12:15	16:55	18:15
Schwendberg Bruch	06:57	10:21	12:16	16:56	18:16
Schwendberg Schwendbergerhof	07:00	10:24	12:19	16:59	18:19
Schwendberg Treuting	07:01	10:25	12:20	17:00	18:20
Hippach Umfahrungsstraße	07:05	10:31	12:26	17:06	18:26
Ramsau i. Z.-Hippach Bahnhof (Steig A)	07:10	10:35	12:30	17:10	18:30

ⓐ Montag bis Freitag, wenn Werktag ▲ Montag bis Freitag, wenn Schultag in Tirol

08.12.2019 - 19.04.2020

Passfotos

➤ ungerank.com

Föhrenweg 1 | 6274 Aschau | Tel.: +43 (0)5282-55 087 | bernhard@ungerank.com

Auflösung des Kreuzworträtsels von Seite 68:

- SCHNEERAUMUNG
- HOELLAWIND
- RIED
- WAGYURUECKEN
- STIEGLER
- MUSEUMSVEREIN
- KECHZE
- FISCHE
- WEIHWASSER
- FUMCKZEUG
- HOCHFEILER
- SCHNAPSPERCHTEN

Verkehrsspinne - road network



Gottesdienste - mass/church



Katholisch, catholic:

- Aschau:** Sa. 19 Uhr (14-tägig) und So 10:15 Uhr, Thurnbach: jeden 1. Do. im Monat 19 Uhr (Winter: 14 Uhr) Do. 19:30 Uhr, So. 8:30 Uhr
- Brandberg:** Do. 19:30 Uhr, So. 8:30 Uhr
- Bruck:** Mi. 19 Uhr, Sa. 18 Uhr, So. 8:30 Uhr
- Finkenber:** Sa. 19 Uhr Vorabendmesse bzw. Wortgottesdienst, So. 9 Uhr Hl. Messe
- Fügen:** Pfarrkirche: Sa. 19:30 Uhr, So. 10 Uhr, im Franziskusheim: Mi. 16 Uhr; Marienbergkirche: Mai, August Di. 19:30 Uhr
- Gerlos:** Sa. 19 Uhr, So. 9 Uhr, wochentags lt. Anschlag
- Ginzling:** So. abwechselnd: 10:30 bzw. 19 Uhr, Mi. 7:30 Uhr (in der Schulzeit) So. 8:30 Uhr und 19:30 Uhr
- Hart:** So. 9 & 19 Uhr (nur in der Schulzeit!), Sa. 19 Uhr
- Hippach:** Mi. (nur in der Schulzeit) und Fr. 19:30 Uhr, Sa. 19:30, So. 10 Uhr, Bibelstunde: letzten Do. im Monat 20 Uhr
- Mayrhofen:** So. 10 Uhr, Do. 8 Uhr
- Ramsau:** So. 8:30 Uhr & 19:30 Uhr, Do. 19:30 Uhr
- Ried/ Kaltenbach:** Sa. Wortgottesdienst 19 Uhr, Hl. Messe: Mi. 19 Uhr und So. 10 Uhr
- Schlitters:** Pfarrkirche: So. 8:30 Uhr, Di. (Messe) & Do. (Rosenkranz) 19 Uhr, Sa. Wortgottesfeier 19 Uhr; Maria Brettfall: So. 15 Uhr
- Strass:** Sa. 19:30, So. 10 Uhr
- Stumm:** So. 10 Uhr, Sa. 19 Uhr; wöchentl. Gottesdienste lt. Gottesdienstordnung
- Tux:** Sa. 18:30 Uhr, So. 10 Uhr
- Uderns:** So. 10 Uhr
- Zell am Ziller:** Dekanatspfarrkirche: So. 8 Uhr Beichtgelegenheit; So. 8:30 Uhr Pfarrgottesdienst, So. 19 Uhr Abendmesse; Fr. 19 Uhr Heilige Messe; Sa. 17 Uhr Rosenkranz; Wallfahrtskirche Maria Rast: Sa. um 8 Uhr Hl. Messe

Änderungen vorbehalten, lt. Aushang der jeweiligen Kirche oder im Internet!
DIÖZESE INNSBRUCK: www.diocese-innsbruck.at
 oder **DIÖZESE SALZBURG:** www.kirchen.net

Freie Evangelikale Gottesdienste, free evangelical service:

- Mayrhofen:** Auf telefonische Anfrage an ☎ 0676/9164289
- English spoken worship:** on request by phone ☎ 0676/9164289
- Neuapostolisch, neo-apostolic:**
- Mayrhofen:** So. 9:30 Uhr, Do. 19:30 Uhr, Europahaus
- Jehovas Zeugen, Jehovah's witnesses:**
- Uderns:** Freitag 19 Uhr und So. 18 Uhr Biblischer Vortrag, Dorfstraße 20

WAS IST WO? - gfiarige Telefonnummern

AUTOREPARATUR

Ramsau: Autoreparatur & Zubehör mit Reifenhandel Wartelsteiner, Talstr. 41, ☎ Mo.-Fr. 8-12 & 13-17 Uhr, Sa 8-12 Uhr ☎ 05282/2880

DRUCKEREI

Aschau: Fa. WESTdesign, Beschriftungen, Schilder, Digitaldruck, Textildruck, Gewerbestraße 5, ☎ 05282/4694
www.westdesign.at

HOTEL/ RESTAURANT

Hintertux: Hotel Neuhintertux, ☎ 05287/8580, ☎ DW 402,
hotel@neu-hintertux.com,
www.neu-hintertux.com

PHYSIOTHERAPIE

Zell: Büro 's Well & Vital Center Gerlosstraße 30,
☎ 05282/20557

RECHTSANWALT

Mayrhofen: Luchner, Wechselberger & Wechselberger, Waldbadstr. 537, ☎ 05285/62482, ☎ DW 79, www.rechtsanwalt-lw.at

SACHVERSTÄNDIGER

Hart: expert-group estimations, 6265 Hart, Sonnblchlweg 4
☎ 05288/21210 ☎ DW 30
office@expert-group.cc

UNFALLCHIRURGIE

Mayrhofen: Sportclinic Zillertal, Stillupklamm 830
☎ 05285/78485
office@sportclinic.at

Mautstraßen - toll roads

Gerlos: PKW bis 8 Personen außer dem Lenker; Wohnmobil: LKW bis 1800 kg Eigengewicht; € 9,50/Tag, 30-Tageskarte: € 36,-, Motorräder: € 6,50/Tag, 30-Tageskarte: € 24,-, Omnibusse: € 1,80 pro Person (Mindesttarif: € 10,20), Kinder (6-15 J.): € 0,90/Kind, pro 10 Kinder 1 Begleitperson gratis. ☎ 06564/7261 (nur Barzahlung!), Motorrad/PKW-Jahreskarte: € 48,-

Ginzling/Mayrhofen (Mitte Mai - Ende Okt.): Schlegeisstausee, PKW: € 12,50 (Z-Gästekarte, Arbö- & Öamtc-Mitglieder € 11,-), Bus: pro Person € 3,20 (ab 15 Personen), Kraftfahräder € 8,50 (Z-Gästekarte, Arbö- & Öamtc-Mitglieder € 7,-) | geöffnet: Mai - Oktober, nur Fahrzeuge bis zu einer Höhe von 3,6m, ☎ 050313/25440 (Nur Barzahlung!)

Stausee Zillergründl (Mitte Mai - Ende Okt.): Gebühr: PKW: € 8,- | Motorrad: € 4,- | im Bus pro Person € 1,- ☎ 050313/25440 (Nur Barzahlung!)

Stillupspeicher (Mitte Mai - Ende Okt.): Gebühr hin/retour: PKW € 8,-, Motorrad: € 2,50 | Fahrt nur bis GH Wasserfall möglich!

Zillertaler Höhenstraße (Mitte Mai - Ende Okt.): Auffahrten: Ried, Kaltenbach, Aschau, Zellberg, Hippach. Gebühr: PKW bis 6 Personen und mehrspurige KFZ € 8,-, Kleinbusse € 17,-, Bus mit mehr als 12 Plätzen: € 22,-, einspurige KFZ € 5,-, Achtung: Buslänge nicht über 10,5 m, ☎ 05283/2218

Autoverleih - rent a car

Aschau: Auto Larl, Gewerbegebiet ☎ 05282/5746

Mayrhofen: Autohaus Mayrhofen, Umfahrungsstraße 683, ☎ 05285/8153
IQ Tankstelle Obermair, am Marktplatz 213, ☎ 05285/62308

Schitters: Autohaus Schitters/Peugeot, Gewerbegebiet 26f, ☎ 05288/87150 oder 0664/5124440

Uderns: Hotel Pachmair, Dorfstraße 25, Auto- & Motorradverleih! ☎ 05288/62521

Zell am Ziller: Autohaus W. Haidacher, ☎ 05282/3112
Autohaus Huber Zellbergeben, ☎ 05282/2221



AUTO LARL
REPARATUR ALLER MARKEN
Gewerbestraße 12
6274 Aschau
Tel. +43 (0) 5282 / 5746
E-Mail. verkauf@larl.at
www.larl.at

KIA SUZUKI SUBARU ISUZU

MIETWAGEN AB € 39,- / TAG E-BIKE VERLEIH



Apotheken/Ärzte - pharmacies/doctors



APOTHEKEN/DISPENCING CHEMISTS

- Fügen: Apotheke St. Pankraz, Karl-Mauracherweg 36, ☎ 05288/6700
Dorf Apotheke, Hauptstraße 56, ☎ 05288/63818
Hausapotheke Dr. Kashlan, Gerlos 141, ☎ 05284/5448
Hausapotheke Dr. Stöckl, Gerlos 196, ☎ 05284/20047
Mayrhofen: Steinbockapotheke, Hauptstr. 444, ☎ 05285/62313
Ramsau: Europa Apotheke, Talstraße 74, ☎ 05282/2189
Stumm: Rupertusapotheke, Koflerweg 11, ☎ 05283/2627
Tux: Hausapotheke Dr. Peer, Juns 592, ☎ 05287/86180
Zell a. Z.: Gerlossteinapotheke, Dorfplatz 3a, ☎ 05282/2641

AUGENARZT/OPTICIAN

- Ried: Dr. Bleckenwegner, Bahnhofstraße 1, ☎ 05283/3980

FRAUENÄRZTE/GYNAECOLOGIST

- Fügen: Dr. med. Kessler, Zillerweg 6, ☎ 05288/64935
Kaltenbach: Prof. Dr. med. Taucher, Dorfplatz 3, ☎ 05283/2858
Zell a. Z.: Dr. med. Godziejewski, Gerlosstr. 9, ☎ 05282/4717
OA Biskup, Gerlosstr. 6, ☎ 0664/2202600

HAUTARZT/DERMATOLOGIST

- Zell a. Z.: Dr. Wersching, Rohrerstr. 19, ☎ 05282/55000

HNO-ARZT/ENT PHYSICIAN

- Ramsau: Dr. Rainer, Ärztehaus Ramsau 160, ☎ 05282/3484

INTERNISTEN/INTERNIST

- Fügen: Dr. Reitz-Niethmann, Zillerweg 174, ☎ 05288/64808
Ramsau: Dr. med. Putz, Ärztehaus Ramsau 160,
☎ 05282/50991
Schwendau: Dr. Meyer, Augasse 2, ☎ 05282/20201
Strass: Dr. Eiter, Oberdorf 24, ☎ 0676/9610755
Zell a. Z.: Dr. Gruber, Unterrau 7b, ☎ 05282/3277

NEUROLOGEN/NEUROLOGIST

- Kaltenbach: Dr. med. Sawires, Dorfplatz 3, ☎ 05283/2858

ORTHOPÄDE/ORTHOPEAEDIST

- Ramsau: Dr. Schimanek, Ärztehaus Ramsau 160,
☎ 05282/4939; Mobil ☎ 0676/5258890
Ramsau: SportMed Tirol, Dr. Hackl, Nr. 79b
☎ 05282/51010, Mo. bis Fr. von 15:30-19:30 Uhr

PLASTISCHE CHIRURGIE/PLASTIC SURGERY

- Mayrhofen: Dr. med. Schachinger, Stillupklamm 830, ☎ 05285/78485

PRAKTISCHE ÄRZTE/GENERAL PRACTITIONER

- Aschau: Dr. Jäger, Dorfplatz 1, ☎ 05282/51215
Fügen: Dr. Klingenschmid, Karl-Mauracherweg 38, ☎ 05288/64488

...weiterlesen auf Seite 120



Unfallchirurgie ::: Röntgen
MRT ::: CT ::: Diagnostik
Ästhetische Chirurgie



Hotline: +43 664 / 288 4000
www.sportclinic.at

Stillupklamm 830 · 6290 Mayrhofen
Tel: +43 5285 78485 · E-Mail: office@sportclinic.at



In der sportclinic zillertal

+43 680 55 33 163
jan@physiokeijzer.at

www.physiokeijzer.at

Therapie | Training | Massage

Dr. Haun, Zillerweg 6, ☎ 05288/62815
 Dr. Horak, Schulstraße 18, ☎ 05288/62980
 Dr. Kirchmair, Dr. Wimmer, Hauptstr. 97, ☎ 05288/20112
 Dr. Lechner, Karl-Mauracherweg 1, ☎ 05288/66066
 Dr. Mair, Karl Mauracherweg 26, ☎ 05288/63116
 Gerlos: Dr. Kashlan, Gerlos 141, ☎ 05284/5448
 Dr. Stöckl, Gerlos 196, ☎ 05284/20047
 Kaltenbach: Dr. Binder, Hnr. 148, ☎ 05283/2927-0
 Dr. Wimmer, Dorfplatz 3, ☎ 05283/2858
 Mayrhofen: Dr. Dengg, Hollenzen 100, ☎ 05285/62992
 Dr. Weber-Gredler, Hauptstr. 456, ☎ 05285/62550
 Dr. Shafe-Schimanek, Hauptstraße 485, ☎ 0664/9104574
 Dr. Schneidinger, Hauptstr. 435, ☎ 05285/63124
 Dr. Wachter, Schwendaustr. 182 ☎ 05285/62622
 Ramsau: Dr. Gergely, Ärztehaus Ramsau 160, ☎ 05282/50991
 Dr. Schimanek, Ärztehaus Ramsau 160, ☎ 05282/4939
 Dr. Sporer, Ramsau 197, ☎ 05282/3758
 Schlitters: Dr. Welsch, 52a (Gemeindehaus), ☎ 05288/72311
 Strass: Dr. Schönherr, Nr. 154 ☎ 05244/66020
 Stumm: Dr. Glaser, Dorfstr. 10 ☎ 05283/2266
 Tux: Dr. Peer, Juns 592, ☎ 05287/86180
 Uderns: Dr. Zöhrer, Feuerwehrhaus, ☎ 05288/64800
 Zell a. Z.: Dr. Kreidl, Gerlosstraße 10, ☎ 05282/2330
 Dr. Kunczicky, Unterrau 7, ☎ 05282/4200
 Dr. Strel, Praxismgemeinschaft, Gerlosstr. 2, ☎ 05282/3232
 Dr. Wegscheider, Rosengartenweg 9, ☎ 05282/20808

PSYCHIATRIE/PSYCHIATRY

Kaltenbach: Dr. med. Abel, Dorfplatz 3, ☎ 05283/2858

TIERÄRZTE/VETS

Fügen: Dr. Flörl, Marienbergstr. 11, ☎ 0676/7219414
 Dr. Angerer Dr. Gredler, St. Pankraz-Weg 13,
 ☎ 05288/63377
 Mayrhofen: Dr. Geisler, Waldbadstr. 530, ☎ 05285/62315
 Schwendau: Dr. Göttler, Stockach 239a, ☎ 0664/4603595
 Zell a. Z.: Dr. Wetscher, Gemeinschaftspraxis, Aufeld 9d,
 ☎ 05282/7191

UNFALLCHIRURGIE, SPORTTRAUMATOLOGIE /ACCIDENT SURGERY

Mayrhofen: Sportclinic Zillertal, Stillupklamm 830, ☎ 05285/78485

UROLOGIN/UROLOGIS

Uderns: Priv.-Doz. Dr. med. univ. Strohmayr, Dorfstraße 21,
 ☎ 05288/64100

ZAHNÄRZTE/DENTISTS

Fügen: Gem. Praxis Foidl., Hochfügenerstr. 24, ☎ 05288/62080
 Dr. Ruech, Nisslweg 5, ☎ 05288/63561
 Mayrhofen: Dr. Reitmeir, Pfarrer-Krapf-Str. 398, ☎ 05285/63886
 Ramsau: Dr. Altrichter, Ärztehaus Ramsau 160, ☎ 05282/4090
 Stumm: Dr. Telsnig-Jäger, Ahrnbachstr. 1, ☎ 05283/28874
 Strass: Dr. Oltenau, Oberdorf 100, ☎ 05244/61972
 Zell a. Z.: Dr. Innerhofer, Gerlosstraße 16, ☎ 05282/22300
 Dr. Schwaiger, Bahnhofstraße 8, ☎ 05282/2344
 Dr. Sixt, Unterrau 7a, ☎ 05282/2174

KRANKENHAUS /HOSPITAL

Mayrhofen: Sportclinic Zillertal, Stillupklamm 830, ☎ 05285/78485
 Schwaz: Swarovskistraße 1-3, ☎ 05242/600

Rodelbahnen - toboggan runs

Aschau: Lengstein, ☎ 05283/2218
 Fügen: GH Goglhof, Panoramastr. 50, ☎ 05288/62725
 Gerlos: Krumbach, Nr. 141, ☎ 05284/5244
 Gerlosberg: Enzianhof, ☎ 05282/2237
 Gerlosstein: Gerlossteinbahn, Hainzenberg, ☎ 05282/2275-11
 Ginzling: Tristenbachalm, Nr. 290, ☎ 0664/1629916
 Rodelbahn Branagan, ☎ 0664/2144207
 Zillertal Arena, ☎ 05282/2275-11
 Hochfügen: Rodelbahn „Pfund“, Nr. 300, ☎ 05280/211
 Kupfnerberg: Infobüro Fügen, ☎ 05288/62262
 Mayrhofen: Wiesenhof, Hauserberg, ☎ 05285/64814
 Stillupl: Lacknerbrunn, Stillupl 936, ☎ 0664/4090182
 Stummerberg: „Almluft“, Gattererberg 32, ☎ 05283/3462 oder
 ☎ +43 676 37 62 704
 Tux: Bichlalm, ☎ 05287/87776
 Griesalm, ☎ 05287/86859



Tunnelwartezeiten - tunnel waiting times

Mayrhofen - Ginzling:
 Tunnel wegen Sanierung derzeit gesperrt.
(Zufahrt nur über Schluchtstrecke möglich!)



Skischulen - ski schools



- Aschau: Skischule Keiler, Mühlfeldweg 10, ☎ 0676/6111605
Finkenberg: Skischule Finkenberg, Persal 201, ☎ 0664/3834205
Skischule Sunny Finkenberg, Dorf 130, ☎ 0664/3706709
Fügen: Skischule Aktiv, Pankrazbergstr. 1, ☎ 05288/63875
Skischule Kostenzer, Hochfügenerstr. 65, ☎ 05288/63385
Skischule Ski Check, Dorfplatz, ☎ 05288/82218
Skischule Total, Hochfügenerstr. 30a, ☎ 05288/62233
Gerlos: Alpin-Michi's Skischule, Nr. 208, ☎ 05284/5630
Skischule Gerlos Total, Nr. 176, ☎ 05284/5429
Wintersportschule Gerlos, Nr. 221, ☎ 0664/5923778
Hippach: Ski+Snowboardschule Fankhauser, Augasse 6, ☎ 05282/3386
Ski+Snowboardschule Horberg, Ramsau 23, ☎ 05282/4315
Kaltenbach: Skischule Hochzillertal, Nr. 146, ☎ 05283/2822-5
Mayrhofen: Allround Skischule Mayrhofen 3000, Hptstr. 455, ☎ 05285/64015
Skischule: Die roten Profis, Hauptstr. 446, ☎ 05285/63900
Skischule Mayrhofen Total, Hauptstr. 456, ☎ 05285/63939
Skischule Mt. Everest/Peter Habeler, Hptstr. 458, ☎ 05285/62829
Stumm: Skischule Optimal, Acham 4, ☎ 05285/2069
Tux: Luggi's Ski+Snowboardschule, Lanersbach 432, ☎ 05287/86808
Skischule Tuxental, Nr. 773, ☎ 05287/87755
Skischule Tux 3000, Lanersbach 402, ☎ 05287/87747
Zell a. Z.: Skischule Arena, Rohrberg 20, ☎ 0664/8553546
Skischule Lechner, Gerlosstr. 7, ☎ 05282/3164
Skischule Pro Zell, Rohrberg 18, ☎ 05282/7104

Taxis/Ausflugsfahrten - taxis/day trips



- Aschau: Taxi Willi, ☎ 0664/3923826
Fügen: Taxi Egger, ☎ 05288/63346
Taxi Mair, ☎ 0699/17333399
Taxi Markus, ☎ 0676/6622100
Taxi Tribus, ☎ 05288/63121
Gerlos: Taxi Kammerlander, ☎ 05284/5206
Taxi Reini, ☎ 0650/6274000
Ginzling: Taxi Fankhauser Max, ☎ 0664/1029354
Intermontana Touristik, ☎ 0664 2378940
Hippach: Taxi Eberharter, ☎ 05282/3325
Taxi Sandhofer, ☎ 05282/3604
Kaltenbach: Taxi Markus, ☎ 0676/6622100
Taxi Wegscheider, ☎ 0664/1801635
Taxi Willi, ☎ 0664/3923826
Mayrhofen: Taxi 007, ☎ 0676/5050007
Reini's Taxi, ☎ 0650/4637575
Taxi Kröll, ☎ 05285/62260
Stumm: Taxi Angerer, ☎ 05283/2268
Tux: Tuxer Taxi, ☎ 0664/2160216
Siegfried's Taxi Tux, ☎ 05287/86900
Uderns: Taxi Mair, ☎ 0699/17333399
Zell a. Z.: Taxi Huber, ☎ 05282/2345
Taxi Lois, ☎ 05282/2625
Taxi Schneidinger, ☎ 05282/2255
Zillertal: Christophorus Reisen, Linienverkehr, ☎ 05285/606-0
Zillertaler Verkehrsbetriebe AG, Jenbach, ☎ 05244/6060

Eislaufplätze - ice skating rinks



- Fügen: Eislaufplatz, ☎ 05288/62262
Kaltenbach: bei der Tennishalle, ☎ 05283/2218
Lanersbach: Natureislaufplatz Lanersbach, ☎ 05287/87385
Mayrhofen: Kunsteisbahn b. Tennisplatz, ☎ 05285/64000-20
Strass: Ortsteil Astholz, Natureislaufplatz, ☎ 05244/62106
Stumm: beim Tennisplatz, ☎ 0676/845830101
Zell a. Z.: Kunsteisbahn beim Freizeitpark, ☎ 05282/4946-50

Schwimmen - swimming



- Aschau: Wellness Oase Camping Aufenfeld, ☎ 05282/2916
Fügen: Erlebnistherme Zillertal, Badweg 1, ☎ 05288/62262
Mayrhofen: Erlebnisbad Mayrhofen,
Waldbadstraße 539, ☎ 05285/62559
Tux: Thermalbad Kirchlner, Hintertux 765, ☎ 05287/8570

ALLES AUS EINER HAND!
SKIKURS SKIVERLEIH



1. SCHISCHULE
SCHIVERLEIH KOSTENZER
Fügen_Hochfügen **SKISET**

Leitung: Werner Kostenzer · Hochfügenerstr. 65 · 6263 Fügen
T +43 (0) 5288/63385 · F DW 83 · Büro Hochfügen: T 05280/Zill-50
E-Mail: skiinfo@hochfuegen.com · www.schischule-kostenzer.at

Tier-/Naturparks - wildlife parks



- Finkenberg: Geschütztes Landschaftsgebiet „Glocke“ - 33 Hektar, im Ortsgebiet, „Moorlehrpfad“ - Feuchtbiotope am Penken (Finkenb. Almbahn/Mittelstation)
- Fügen: Tiergehege am Goglhof mit Wildfütterung, ☎ 05288/62725;
Naturlehrpfad Marienberg, ☎ 05288/62262, Streichelzoo Berghotel Hochfügen, ☎ 05280/5312
- Ginzling: Hochgebirgs-Naturpark Zillertaler Alpen, ☎ 05285/63601
- Hart: Vogellehrpfad mit Schleierwasserfall und Zillertaler Vogelwelt, ☎ 05288/62262
- Hippach: Wildgehege Paulerhof, ☎ 05282/3629
- Krimml: Streichelzoo beim AlpenGH Finkau/Wildgerlostal (nur im Sommer!) ☎ 06564/8380 ☎ 0664 2613285
- Mayrhofen: Ahornbahn, Greifvogelschau, ☎ 05285/62277

Stauseen - reservoirs



- Gerlos: Durlassbodenstausee, ☎ 05284/52440
- Ginzling: Schlegeisstausee, siehe Mautstraßen
- Mayrhofen: Stillupstausee, siehe Mautstraßen
Verbund-Stausee Zillergründl (siehe Mautstraßen)

Loipen im Zillertal

Langlaufen macht den Kopf frei und fordert den ganzen Körper. Entdecken Sie die Winterlandschaft des Zillertals auf mehr als 200 Loipenkilometern.

Tourismusverband	Seehöhe	Länge
Erste Ferienregion Strass, Schlitters, Bruck, Fügen, Fügenberg, Hart, Uderns, Ried, Kaltenbach, Stumm, Stummerberg, Aschau	522 m - 2.400 m	105 km
Zillertal Arena Zell - Gerlos	580 m - 1.250 m	34 km
Mayrhofen Mayrhofen - Hippach Ginzling	600 m - 630 m 1.000 m	41 km 5 km
Tux - Finkenberg	1:300 m - 1.500 m	28 km

Bergbahnen - mountain railways, cable cars



- Finkenberg: Finkenberger Almbahn, ☎ 05285/62196
- Fügen: Spieljochbahn, ☎ 05288/62991
Schneehotline ☎ 62929
- Gerlos: Isskogelbahn, ☎ 05284/5376
Dorfbahn, ☎ 05282/71650
- Hainzenberg: Gerlossteinbahn, ☎ 05282/2275-11
- Hochfügen: Hochfügen/Hochzillertal, ☎ 05288/62319
- Kaltenbach: Hochfügen/Hochzillertal, ☎ 05283/2800
- Mayrhofen: Ahornbahn, ☎ 05285/62633
Penkenbahn, ☎ 05285/62277
- Schwendau: Horbergbahn, ☎ 05285/62984
- Schwendberg: Möslbahn ☎ 05285/62277
- Tux: Eggalmbahnen Lanersbach, ☎ 05287/87246
Zillertaler Gletscherbahnen, ☎ 05287/8510
Rastkogelbahn, ☎ 05287/87510
- Zell a. Z.: Zillertal Arena, ☎ 05282/71650

Sozialspengel - public health service



- Fügen: Lindenweg 16, ☎ 05288/63337, 0676/83072500
Sprengelzeiten: Mo.-Fr. 8-12 Uhr u. 13-17 Uhr
betreut auch die Orte: Bruck, Fügen, Fügenberg, Hart, Schlitters, Strass und Uderns
- Mayrhofen: Einfahrt Mitte 427, ☎ 05285/64000-15, ☎ DW 34
Sprengelzeiten: Mo.-Do. 8-12 u. 13-16 Uhr, Fr. 8-12 Uhr
betreut auch: Finkenberg, Hippach, Tux, Brandberg, Ramsau, Schwendau
- Stumm: Dorfstraße 34, ☎/☎ 05283/2020
Sprengelzeiten: Mo.-Fr. 8-11:30 Uhr, Mi. 14-15:30 Uhr
betreut auch: Aschau, Kaltenbach, Ried, Stummerberg
- HNr. 80, ☎ 05244/61967
- Strass: Unterdorf 2, ☎ 05282/2222-20, ☎ DW 29
Sprengelzeiten: Mo.-Fr. 8-12 Uhr u. 13:30-18 Uhr
betreut auch: Gerlos, Gerlosberg, Hainzenberg, Rohrberg, Zellberg

Internat. Vorwahlen - int. country codes



Belgien	0032	Kroatien	00385
Bosnien/Hzg.	00387	Liechtenstein	00423
Dänemark	0045	Luxemburg	00352
Deutschland	0049	Norwegen	0047
England	0044	Österreich	0043
Finnland	00358	Polen	0048
Frankreich	0033	Portugal	00351
Holland	0031	Rumänien	0040
Italien	0039	Russland	007
Japan	0081	Schweden	0046
		Schweiz	0041
		Slowakei	00421
		Slowenien	00386
		Spanien	0034
		Tschech. Rep.	00420
		Ungarn	0036
		USA	001

Tourismusverbände/ Tourist Info Büros - tourist offices



Aschau:	Infopoint Dorfplatz 1, ☎ 05283/2218
Finkenbergr:	Dorf 140, ☎ 05287/8506
Fügen/ Fügenbergr:	Hauptstraße 54, ☎ 05288/62262
Gerlos:	Gerlos Nr. 141 ☎ 05284/52440
Kaltenbach:	Kaltenbach Nr. 40, ☎ 05283/2218
Mayrhofen:	Dursterstraße 225, ☎ 05285/6760
Ramsau/Hippach:	Talstraße 78, ☎ 05285/6760
Ried:	Ried Nr. 4a, ☎ 05283/2307
Schlitters:	Schlitters Nr. 52a, ☎ 05288/62262
Strass:	Strass Nr. 68, ☎ 05244/63040
Stumm:	im Reisebüro Angerer, ☎ 05283/2268
Stummerbergr:	Dorfstraße, ☎ 05283/2704
Tux:	Lanersbach 401, ☎ 05287/8506
Uderns:	☎ 05288/62262
Zell/ Ziller:	Dorfplatz, ☎ 05282/2281
Zillertal Tourismus GmbH:	Schlitters Nr. 27d, ☎ 05288/87187

Tankstellen - petrol stations



Fügen:	Avanti (Automat) ☎ 05288/63509, 24 h BP Tankstelle, ☎ 05288/62413, Mo.-Fr. 6 - 21 Uhr, Sa. 7 - 21 Uhr, So. 8 - 21 Uhr
Gerlos:	Tankstelle „Turbo-Stop“, ☎ 05284/5378, tägl. 8-18 Uhr & 24-Stunden Tankautomat
Kaltenbach:	Agip Tankstelle, ☎ 05283/2292, tgl. 6-22 Uhr
Mayrhofen:	ENI Tankstelle, ☎ 05285/62868, Mo.-Sa. 6-21 Uhr, Sonn- und Feiertag 7-21 Uhr
Ramsau:	IQ Tankstelle, ☎ 05285/62308, tgl. 7-21 Uhr
	Shell Service Station, Talstraße 61, ☎ 05282/4656, 24 Stunden geöffnet!
Schlitters:	Gutmann, 24 Std. Tankautomat, Talstraße 25
	Avia Tankstelle, ☎ 05288/72921, Mo.-Sa. 6-22 Uhr, Sonn- u. Feiertag 8-21 Uhr
Strass:	Avanti (Automat) ☎ 05244/62190, 24 Uhr
Stumm:	Agip Tankstelle, ☎ 05283/29242, tgl. 6-22 Uhr
Tux:	Avia Tankstelle, ☎ 05287/86184, tgl. 7-20 Uhr
Uderns:	OIL Tankstelle, ☎ 05288/63697, Mo.-Fr. 6-22 Uhr, Sa., Sonn- u. Feiertag 7-22 Uhr
Zell a. Z.:	Autohaus Huber, Tel. 05282/2221, Tankautomat
	OMV Tankstelle, ☎ 05282/3115, tgl. 7-21 Uhr

Recyclinghöfe - recycling site



Aschau:	siehe Kaltenbach
Brandbergr:	siehe Mayrhofen
Bruck:	Mi. 15 - 17 Uhr, Sa. 8 - 11 Uhr
Finkenbergr:	siehe Mayrhofen
Fügen:	Mo. 15 - 17 Uhr, Mi. 9 - 13 Uhr & 16 - 18 Uhr, Fr. 13 - 18 Uhr, Sa. 8 - 12 Uhr
Fügenbergr:	siehe Fügen
Gerlos:	Di. & Fr. 12 - 18 Uhr
Gerlosbergr:	Sa. 9 - 10:30 Uhr
Hainzenbergr:	immer geöffnet
Hart:	Mo. - Fr. 8 - 16 Uhr
Hippach:	Mo. 7:30 - 9 Uhr; 16 - 18 Uhr, Mi. 16 - 18 Uhr, Sa. 8 - 11 Uhr
Kaltenbach:	Mo. 10 - 12 Uhr, Di./Do. 15 - 19 Uhr, Sa. 8 - 12 Uhr
Mayrhofen:	Mo. 15 - 18 Uhr, Di. 7 - 12 Uhr, 15 - 18 Uhr, Mi./Do. 15 - 18 Uhr, Fr. 10 - 19 Uhr, Sa. 8 - 11 Uhr „Wildauer“: Mo. - Fr. 8 - 12 Uhr, 14 - 18 Uhr, Sa. 9 - 11 Uhr
Ramsau:	siehe Mayrhofen
Ried:	Mo. 16:30 - 18 Uhr, Sa. 8 - 11 Uhr
Rohrbergr:	siehe Zell am Ziller
Schlitters:	Do. 16 - 18 Uhr, Sa. 8 - 11 Uhr
Schwendau:	siehe Mayrhofen
Strass:	Mi. 16:30 - 19 Uhr, Fr. 13 - 16 Uhr
Stumm/ Stummerbergr:	siehe Kaltenbach
Tux:	Mo. und Fr. 14 - 19 Uhr, Mi. 8 - 13 Uhr
Uderns:	Di. 16 - 19 Uhr, Fr. 16 - 19 Uhr
Zell am Ziller:	Mo. & Mi. 13 - 18 Uhr, Sa. 9 - 12 Uhr
Zellbergr:	siehe Zell am Ziller

Bundesbahn/ Zugauskünfte/ Flughafen - train station/airport



Reise-Service-Center der ÖBB (Infos, Tickets):	☎ 05/1717
Bundesbahn Bahnhof Jenbach:	☎ 05244/62548 - 385
Flughafen Innsbruck:	☎ 0512/22 525-0
Flughafen Salzburg:	☎ 0662/8580-0
Flughafen München:	☎ 0049/89/97500

Campingplätze - camping grounds



Aschau:	Camping Aufenfeld, ☎ 05282/2916
Fügen:	Camping Zillertal, ☎ 05288/62203
Gerlos:	Camping beim Schönachhof, ☎ 05284/5273
Kaltenbach:	Camping Hochzillertal, ☎ 0650/733 33 98
Mayrhofen:	Camping Kröll, ☎ 05285/62580 - 51
Zell a. Z.:	Camping Hofer, ☎ 05282/2248

Fundämter/Gemeindeämter - lost & found/town halls

Aschau:	6274 Aschau, ☎ 05282/2911
Brandberg:	6290 Brandberg, ☎ 05285/63185
Bruck:	6260 Bruck, ☎ 05288/72379
Finkenberg:	6292 Finkenberg, ☎ 05285/62668
Fügen:	6263 Fügen, ☎ 05288/62275-0
Fügenberg:	6264 Fügenberg, ☎ 05288/62459
Gerlos:	6281 Gerlos, ☎ 05284/5210
Gerlosberg:	6280 Gerlosberg, ☎ 05282/3106
Hainzenberg:	6278 Hainzenberg, ☎ 05282/2518
Hart:	6265 Hart, ☎ 05288/62331-0
Hippach:	6283 Hippach, ☎ 05282/3610
Kaltenbach:	6272 Kaltenbach, ☎ 05283/2210
Mayrhofen:	6290 Mayrhofen, ☎ 05285/64000-0
Ramsau:	6284 Ramsau, ☎ 05282/3662
Ried:	6273 Ried, ☎ 05283/2350
Rohrberg:	6280 Rohrberg, ☎ 05282/7122
Schlitters:	6262 Schlitters, ☎ 05288/72363
Schwendau:	6283 Schwendau, ☎ 05282/2677
Strass:	6261 Strass, ☎ 05244/62106
Stumm:	6275 Stumm, ☎ 05283/2270
Stummerberg:	6276 Stummerberg, ☎ 05283/2285
Tux:	6293 Tux, ☎ 05287/8555
Uderns:	6271 Uderns, ☎ 05288/62566
Zell am Ziller:	6280 Zell am Ziller, ☎ 05282/2222
Zellberg:	6277 Zellberg, ☎ 05282/2300



Öffentl. Internetzugang - internet surfstations

Gerlos:	W-LAN Hotspots entlang der Hauptstraße (Isskogelbahn bis Hotel Alpenhof)
Mayrhofen:	WINWIN, Am Marienbrunnen 346, ☎ 0505 777 2010 Vor dem Postamt, Unterdorf, ☎ 05282/2333
Zillertal:	in vielen Postämtern im Zillertal



Sonstiges Gfiariges - others

Bankomat (EC)-Karten-Sperrnotruf: ☎0800/204 88 00
Kreditkarten Sperrtelefone: American Express: ☎0800/900 940
 Visa Card: ☎01/7111 11 0, Diners Club Card/ Air Plus Travel Card:
 ☎01/501 35 0, Mastercard/ Eurocard: (Tag) ☎01/71701 - 4500
 (Nacht: DW 2500)
Pannendienste: ARBÖ ☎123 oder ÖAMTC ☎120



GIESSWEIN

**100%
Merino
Wolle**



GIESSWEIN TRENDSTORE + OUTLET BRIXLEGG:
 Niederfeldweg 5 | A-6230 Brixlegg | Tel. +43 (0) 5337 6135-220
 Öffnungszeiten: MO-FR 09:30-18:00 Uhr SA 09:30-13:00 Uhr
 Jeden 1. SA im Monat: 09:30-17:00 Uhr

WWW.GIESSWEIN.COM



• TRADITION SEIT 1860 •



KÄSE REBELLEN

BESUCHEN SIE UNS IN DER

Rebellen-Alm

- Verkauf von Heumilchkäse
 - Käse- und Speckjause
- Kaffee und hausgemachte Kuchen
 - Kleine, warme Gerichte
 - Käseplatten
- Gemütliche Stube mit Sonnenterrasse



Jeden Freitag:
Frische Kasspatzln
(11:30 - 14:00 Uhr)
und Holzofenbrot

Wir verarbeiten in der Sennerei
Zell am Ziller täglich Zillertaler
Bergbauern-Heumilch zu
innovativen Käsespezialitäten.



Öffnungszeiten:

Dienstag bis Freitag von 8.00 - 18.00 Uhr

Samstag von 8.00 - 13.00 Uhr

Rebellen-Alm

Unterdorf 20 • 6280 Zell am Ziller

Tel.: 05282 21730-19



aus
Heumilch
g.t.S.

**BERG
BAUERN**

Heumilch



www.kaeserebellen.com